

平成29年中の福岡県内における事業用貨物自動車の交通事故

～ 交通事故の絶無を目指して ～

福岡県警察本部
交通企画課

1 事業用貨物自動車による人身交通事故

	平成29年中	前年比
発生件数	978件	-66件
死者数	4人	-9人
負傷者数	1,286人	-87人

注) 死亡事故～4件4人(-9件)

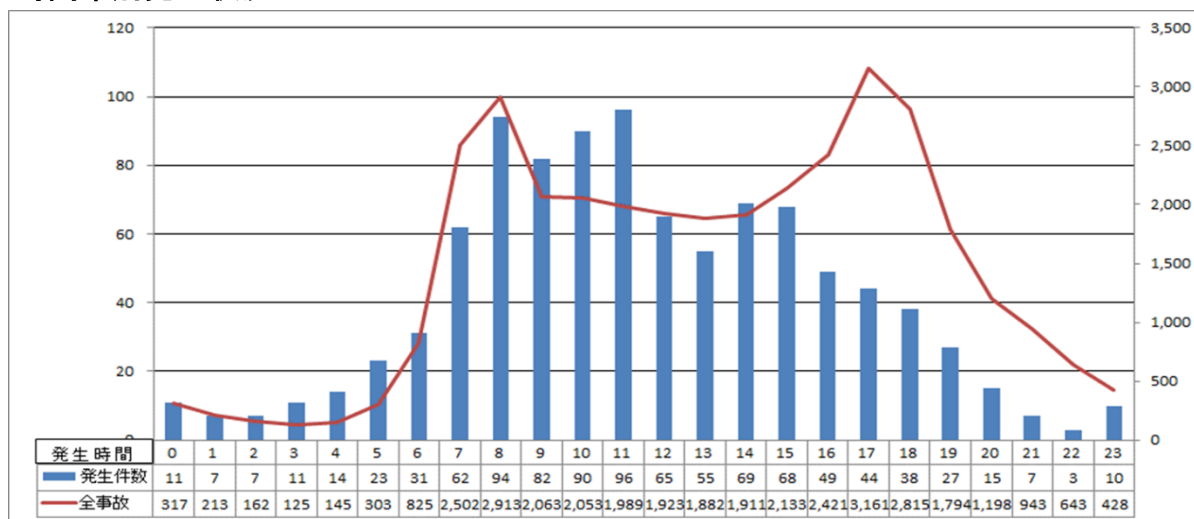
- ① 追突事故～1件
- ② 正面衝突事故～1件
- ③ 左折中の事故～1件
- ④ その他の事故～1件

2 地区別発生状況

	平成29年	平成28年	前年比
福岡地区	457件	519件	-62件
北九州地区	245件	258件	-13件
筑豊地区	96件	89件	+7件
筑後地区	116件	107件	+9件
高速道路等	64件	71件	-7件
計	978件	1,044件	-66件

注) 福岡地区で大きく減少する一方、筑豊地区、筑後地区で増加

3 時間帯別発生状況



注) 事業用貨物自動車の交通事故は、全交通事故の発生傾向と異なり、午前8時から11時の間に多発

4 第1当事者の年代

	平成29年	平成28年	前年比
高齢運転者	88件	103件	-15件
その他運転者	890件	941件	-51件
計	978件	1,044件	-66件

注) 高齢運転者による事故が増加

5 車両形状別発生状況

	平成29年	平成28年	前年比
冷凍保冷車	46件	59件	-13件
ダンプカー	10件	17件	-7件
1BOX物)等	101件	109件	-8件
ライトバン	51件	51件	±0件
トレーラー	34件	34件	±0件
トラック等	736件	774件	-38件
計	978件	1,044件	-66件

6 事故類型別発生状況

		平成29年	平成28年	前年比
人対車両	対面通行中	1件	5件	-4件
	背面通行中	5件	6件	-1件
	横断歩道横断中	18件	19件	-1件
	横断歩道付近横断中	1件	3件	-2件
	その他横断中	7件	15件	-8件
	路上作業中	2件	1件	+1件
	路上停止中	1件	1件	±0件
	路上横臥	0件	1件	-1件
	その他対歩行者	20件	27件	-7件
車両相互	正面衝突	17件	13件	+4件
	進行中追突	60件	55件	+5件
	その他の追突	408件	417件	-9件
	出会い頭	129件	129件	±0件
	追越し追抜き時	41件	62件	-21件
	すれ違い時	22件	14件	+8件
	左折時	49件	54件	-5件
	右折直進時	45件	43件	+2件
	右折時その他	20件	21件	-1件
その他の車両相互	129件	152件	-23件	
単独	防護柵等衝突	1件	0件	+1件
	その他工作物衝突	0件	1件	-1件
	運転者不在駐車車両衝突	0件	3件	-3件
	その他の車両単独	2件	2件	±0件
合計	978件	1,044件	-66件	

注) 人対車両は減少しているものの、進行中の追突事故が増加傾向

★ 進行中及び停車中車両に対する追突事故が多発！

「居眠り運転」「脇見運転」「だろー運転」が追突事故の三大要因です