

平成30年度

第15回

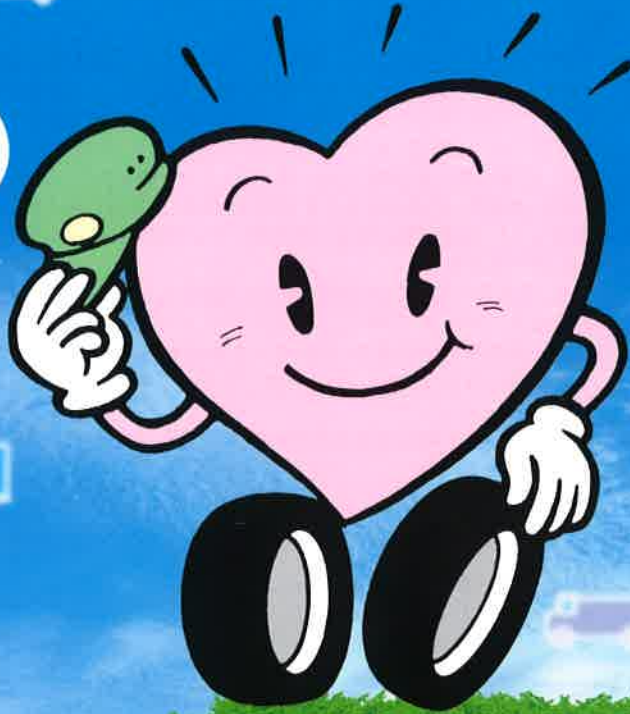
小学生エコ絵画

コンクール

テーマ【学年共通】

わたしのたいせつなしせんと
ゆめのトラック

応募者全員に
参加賞プレゼント!!



●入賞者には賞状と副賞を贈呈!! ●入賞・入選作品は、エルガーラホールギャラリーに展示します

最優秀賞 図書カード 10,000円分 優秀賞 図書カード 5,000円分

優良賞 図書カード 3,000円分 入選 図書カード 2,000円分

対象／福岡県内の小学生 用紙のサイズと種類／四つ切り画用紙(38cm×54cm) 作品／横書きで、水彩、パステル、クレヨン、クレパスなどの画材を使用。但し、他の公募展に未発表、未出品のものに限ります。 応募期間／平成30年10月1日(月)～平成30年11月30日(金)必着
主催／公益社団法人 福岡県トラック協会 後援／福岡県教育委員会、福岡県私学協会、福岡市教育委員会、北九州市教育委員会、西日本新聞社
応募先／〒812-0013 福岡市博多区博多駅東1丁目18番8号 公益社団法人 福岡県トラック協会 業務一課 TEL:092-451-7845
FAX:092-451-7964

※詳しくは、裏面の応募要領をご覧ください。

小学生エコ絵画コンクール

応募要領

1. 応募のきまり

- (1) 対象…福岡県内の小学生
- (2) テーマ…「わたしのたいせつなしぜんとゆめのトラック」(学年共通)
- (3) 用紙のサイズと種類…四つ切り画用紙(38cm×54cm)
- (4) 作品…横書きで、水彩、パステル、クレヨン、クレパスなどの画材を使用。
※但し、他の公募展に未発表、未出品のものに限ります。

2. 応募期間

平成30年10月1日(月)～平成30年11月30日(金)必着

3. 応募要領

- (1) 応募方法… 応募作品の裏面右下には、応募者の住所(学校の住所で可)、漢字氏名、ふりがな、性別、在籍校名(国立・私立・市町村立の種類を必ず明記)、学年を記入した応募用紙、裏面中央には、作画の動機又は作画にあたって工夫、苦心したことなどを100字程度に取りまとめた原稿用紙を貼ったうえで、在籍校を通じて下記応募先に平成30年11月30日(金)までに郵送又は持参してください。
- また、応募校毎に応募者リスト(学校名・学年・漢字氏名・ふりがな・性別を必ず明記)と応募者集計表(学校名・連絡先・応募者数を必ず明記)を作成し、応募作品と併せて一括でご提出ください。【応募用紙・応募者リスト・応募者集計表】は福岡県トラック協会のホームページ(<http://www.hearty.or.jp/>)からも入手できます。
- なお、応募者1名につき応募作品は1点までとさせていただきます。また、応募作品の著作権は、主催者の当協会に所属し、応募作品は返却いたしません。
- 【注意】応募期間外の応募や、応募された作品が募集テーマから外れた内容のものは、受付及び審査の対象にはなりませんので、予めご了承ください。**

(2) 応募先…〒812-0013 福岡市博多区博多駅東1丁目18番8号
公益社団法人 福岡県トラック協会 業務一課
TEL:092-451-7845 FAX:092-451-7964

4. 賞・副賞

- (1) 賞…最優秀賞1点、優秀賞3点、優良賞5点(各学年)
※但し、学年別の応募が入賞数に満たない場合、又は全く無い場合は、この限りではありません。
また、入賞作品選定の過程で入賞候補となったものの、最終的に選外となった場合は、入選作品として選定いたします。
- (2) 副賞…最優秀賞(図書カード1万円分)
優秀賞(図書カード5千円分)
優良賞(図書カード3千円分)
※在籍校を通じて、入選者には図書カード(2千円分)、応募者全員(応募作品として受付されたものに限る)に参加賞(学用品)を贈呈いたします。
- (3) 入賞・入選者発表…在籍校に通知文書を送付いたします。

5. 表彰式

(入賞者のみ対象)

日時:平成31年2月17日(日) 午後1時より
場所:福岡市中央区天神1-4-2 エルガーラホール 7階「中ホール」

6. 入賞・入選作品の展示

期間:平成31年2月13日(水)～2月17日(日)
場所:福岡市中央区天神1-4-2 エルガーラホール 7階「ギャラリー」

(キリトリ線)

第15回(平成30年度)小学生エコ絵画コンクール応募用紙

住所 (学校住所可)	〒		
ふりがな			性別
氏名			男 ・ 女
ふりがな			学年
在籍校名	立	小学校	年生

※上記項目は全て記入し、性別については、どちらかに○をつけてください。なお、記載内容につきましては、個人情報保護法に基づき、当コンクール以外の目的には使用いたしません。