

公益財団法人福岡県トラック協会会長 殿

福岡県環境部自然環境課長
(野生生物係)

特定外来生物セアカゴケグモに関する注意喚起について (依頼)

特定外来生物に指定されている毒グモ「セアカゴケグモ」は、県内では福岡市をはじめ複数の市町で発見されています。セアカゴケグモは夏から秋にかけて活動が活発化するため、今後、発見件数が増加することが予想されます。

また、セアカゴケグモは、貨物やコンテナ、建築資材等に付着して運ばれることが多いと言われておりますので、咬傷事故を防止するとともに、生息域を拡大させないため、下記の点に留意していただくよう、貴会会員へ周知の程よろしく願いいたします。

記

1 セアカゴケグモの特徴

別添のとおり。

福岡県庁ホームページにも掲載しています。[福岡県 セアカゴケグモ](#)で検索してください。

2 セアカゴケグモを見つけたら

絶対に素手で触らないでください。

クモは、市販の家庭用殺虫剤を使用して、又は踏みつぶして駆除してください。

卵のう（卵の入った丸い袋）は、殺虫剤が効かないため、踏みつぶしてください。

3 セアカゴケグモに咬まれたときは

温水や石けん水で傷口をやさしく洗い流し、病院で受診してください。

受診の際は、より適切な治療のため、殺虫剤等で殺したクモをできるだけ持参してください。

4 セアカゴケグモに関する情報提供のお願い

県や市町村では、セアカゴケグモに関する情報を収集し、住民への注意喚起を行っています。

セアカゴケグモを発見した場合（咬まれた場合は受診後）、市町村又は保健福祉環境事務所に連絡をお願いします。

福岡県環境部自然環境課

野生生物係：平山

Tel：092-643-3367

Fax：092-643-3222

e-mail：shizen@pref.fukuoka.lg.jp

さわらないで！ 怪しいクモにご用心！

とく ていがいらいせいぶつ
 ~特定外来生物セアカゴケグモ・ハイロゴケグモ~



●セアカゴケグモやハイロゴケグモってどんな生きもの？

セアカゴケグモ



- ・黒色で、**背中**と**おなか**に赤い模様
- ・大きさは約10mm (メス)

ハイロゴケグモ



- ・茶色、灰色、黒色など個体によって違う
- ・**おなか**に赤い模様
- ・大きさは約10mm (メス)



おなかに砂時計のような赤い模様があるよ！

どちらのクモも毒を持っているので、素手でさわらないでね！



どちらのクモも「卵のう」とよばれる卵がたくさん入った袋を作ります



セアカゴケグモ

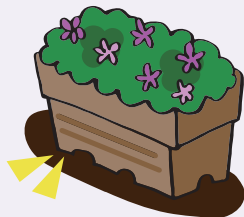


ハイロゴケグモ (とげがある)

⚠️ 注意する場所

物かげになるせまいところ、温かいところに巣を作るため、特に注意が必要です

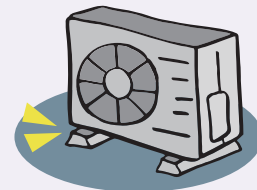
●家のまわり



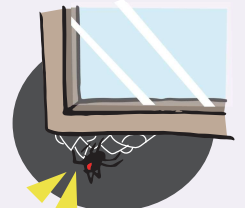
プランター



外ばき

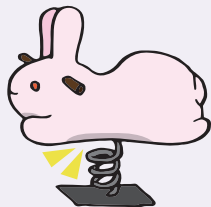


エアコンの室外機

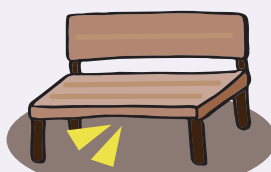


窓わくの下の

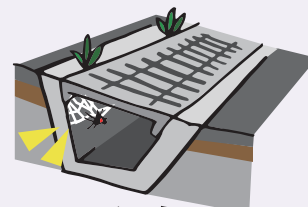
●その他の場所 (公園など)



遊具のうら



ベンチのうら



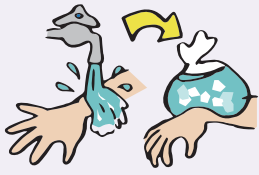
側溝



自動販売機

もし、かまれてしまったら

※症状はさまざまですが、重症になることはあまりありません。ただし、小さな子ども、お年寄り、アレルギー体質の方は、注意が必要です



- かまれた部分をみずであらって洗います
- 氷で冷やします



- 針で刺したように痛む
- 赤くはれる



- 様子を見ながら病院へ行きましょう
- ※できればクモを殺して持って行ってね!

重症化した場合は、息苦しさ、汗が出る、はき気、血圧が上がるなどの症状があります



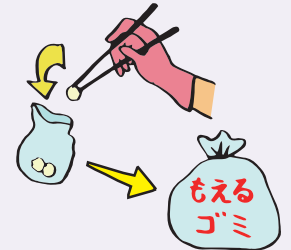
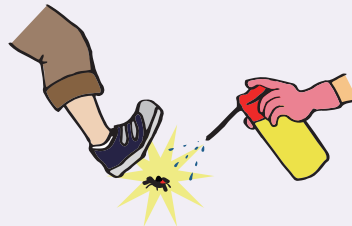
かまれないためには

- 肌を出さない
- 素手でさわらない
- 靴をはく前に、中にクモがいないかを確認する



殺虫するには

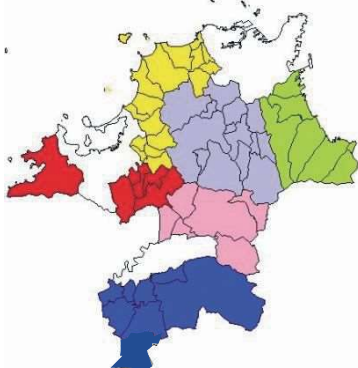
- 市販の殺虫スプレーをかけるか、ふみつぶします
- 卵のうは、はしでつまんでビニール袋にいれて、殺虫スプレーをかけてから、燃えるごみに出してください



★もっと詳しく知りたい方は、福岡県のホームページをご覧ください
<https://www.pref.fukuoka.lg.jp/contents/seakagokegumo.html>



発見した場合は、最寄りの市町村または県保健福祉環境事務所に連絡してください



【参考】県保健福祉環境事務所の所管地域

- 筑紫保健福祉環境事務所 092-513-5611
- 宗像・遠賀保健福祉環境事務所 0940-36-2475
- 嘉穂・鞍手保健福祉環境事務所 0948-21-4975
- 北筑後保健福祉環境事務所 0942-30-1052
- 南筑後保健福祉環境事務所 0943-22-6963
- 京築保健福祉環境事務所 0930-23-9050

セアカゴケグモと間違えられやすいもの (いずれも国内種で、毒は持っていません！)

●オオヒメグモ メス:5~8mm
 オス:2~4mm



●マダラヒメグモ メス:4~7mm
 オス:4mm程度



●ジョロウグモ メス:17~25mm
 オス:6~8mm程度



●アシダカグモ メス:25~30mm
 オス:15~20mm程度



●コゲチャオニグモ ♀ス:4~7mm
オス:4mm程度



●ゴホントゲザトウムシ+タカラダニ
ゴホントゲザトウムシ (15mm程度)
にタカラダニが付着したもの。



●ヨコヅナサシガメ幼虫 16~24mm

