

# 福岡県

Fukuoka Prefecture  
Transportation  
Information  
No.1830

# 輸送 情報

## 2021.2/12

福岡県輸送情報 No.1830  
(毎月2回 第2・第4金曜日発行)  
購読料:1ヶ月200円



公益社団法人 福岡県トラック協会



写真提供:福岡県観光連盟

遠見ヶ鼻(北九州市若松区)

## No.1830 今号のTOP NEWS!と主な内容

**TOP NEWS 1** 17回(令和2年度)小学生エコ絵画コンクールの審査結果と表彰式及び作品展示会の開催中止について

**お知らせ** 特殊車両の誘導車の配置条件の合理化について



# 福岡県輸送情報

Fukuoka Prefecture Transportation Information No.1830

1830号・令和3年2月12日発行

遠見ヶ鼻は北九州市若松区の若松北海岸にある岬です。

潮が引いた海岸線は、浸食によってできたごつごつした岩壁や、穴がぼつぼつ開いている岩場を見ることができます。他にも約三千万年前の貝や、サメの歯の化石を見つけることのできる貴重な場所です。そのため玄海国立公園、県の天然記念物に指定されています。

## C O N T E N T S

● TopNews1 第17回(令和2年度)小学生エコ絵画コンクールの審査結果と表彰式及び作品展示会の開催中止について	1
● 特殊車両の誘導車の配置条件の合理化について	1
● 令和2年度「安全性優良事業所」に9,296事業所を認定	2~7
● 令和2年中の福岡県内における事業用貨物自動車の交通事故について	8~9
● 令和2年度第2回運行管理者試験(貨物)のご案内	10
● 「働き方改革の実践事例の報告会」(オンライン開催)のご案内	11
● 押印を求める手続の見直し等について	11
● 迷惑駐車排除への協力依頼について	12
● 業務改善助成金の拡充について	12
● 新型コロナウイルス接触確認アプリのインストールをおねがいします	13
● 会員だより「新規会員のご紹介」	14
● 行事日程	14

### 編集・発行／公益社団法人 福岡県トラック協会

〒812-0013 福岡市博多区博多駅東1丁目18番8号

TEL 092(451)7878(代表)

FAX 092(472)6439

ホームページ <https://www.hearty.or.jp/>

e-mail [jouhou1@hearty.or.jp](mailto:jouhou1@hearty.or.jp)



TOP



NEWS-1

### 第17回(令和2年度)小学生エコ絵画コンクールの審査結果と表彰式及び作品展示会の開催中止について

(公社)福岡県トラック協会では、福岡県下の小学生を対象とした絵画コンクールを行い、「わたしのたいせつなしぜんとゆめのトラック」を学年共通のテーマと定め作品を募集したところ、今年度は1,299点の応募を受け、テーマに沿った想像力豊かな楽しい作品や、アイデアに富んだ面白い作品が多数出品されました。

12月15日(火)に第一次審査、1月12日(火)に第二次審査を行い、150点の入賞・入選作品が選ばれました。第二次審査では、審査員長の光行洋子氏(九州産業大学名誉教授・福岡市美術連盟顧問)を始め、笹淵恵氏(福岡県教育庁教育振興部義務教育課指導主事)、大原明人氏(西日本新聞社営業本部次長)、県ト協から眞鍋会長、中村環境対策副委員長の計5名の審査員による厳正な審査の結果、最優秀賞6作品(各学年1作品)、優秀賞18作品(各学年3作品)、優良賞30作品(各学年5作品)が選ばれました。

例年であれば、入賞者に対する表彰式、及び、入賞・入選作品を展示しての作品展示会を開催するところですが、昨年来の新型コロナウイルスの感染拡大、並びに、緊急事態宣言が発令された現況を鑑み、今年度は、表彰式及び作品展示会の開催は中止とさせていただきます。

現下の状況をご警察いただき、何卒ご理解下さいますようお願いいたします。



お知らせ

## 特殊車両の誘導車の配置条件の合理化について

全ト協より、特殊車両通行における誘導車の配置条件の改正があり、令和3年3月29日より施行される旨連絡がありましたのでお知らせいたします。

### 【特殊車両の誘導車の配置条件の合理化について】

<主な改正内容>

- 重量C・D条件及び寸法C条件の「前後に誘導車」の配置条件を、重量C・D条件については「後方に1台」、寸法C条件については「前方に1台」へと改められる。
- 誘導車は特殊車両以外の車両で、国土交通省が提供するオンライン教材による講習等を受講した者(有効な受講修了書を有する者に限る)が運転するものであることを確認できるものに限る。
- 通達改正は令和3年3月29日となるが、上記講習は令和2年12月25日より受講可能。

※詳細につきましては、全ト協ホームページに掲載されておりますのでご参照下さい。

<https://www.jta.or.jp/yuso/oogata/gourika.html>

お知らせ

## 令和2年度「安全性優良事業所」に9,296事業所を認定

(公社)全日本トラック協会は、令和2年度の「安全性優良事業所」として9,296事業所を認定しました。

今回の申請受付では、9,296事業所について「安全性に対する法令の遵守状況」「事故や違反の状況」「安全性に対する取組の積極性」の3項目を評価し、新規1,599事業所、初回更新1,414事業所、2回目更新1,820事業所、3回目更新1,939事業所、4回目更新1,127事業所、5回目更新1,397事業所を「安全性優良事業所」として認定しました。これにより、業界全体の認定事業所数は27,065事業所、全国86,445事業所の31.3%に相当する事業所が「安全性優良事業所」となりました。

福岡県で今回認定された「安全性優良事業所」は393事業所(新規65、初回更新63、2回目更新63、3回目更新122、4回目更新31、5回目更新49)で、これにより、県下の認定事業所数は1,152事業所、県下の3,450事業所の33.4%が「安全性優良事業所」となりました。

## ＜新規＞＝65事業所

高千穂倉庫運輸株式会社 常温北九州営業所	株式会社 STL 本社営業所
株式会社ドリームトランスポート 福岡営業所	出水運輸センター株式会社 福岡営業所
北九州ライナー株式会社 福岡営業所	中村産業輸送株式会社 大牟田営業所
株式会社イエロートラフィック 本社営業所	株式会社 JETKNIGHT 本社営業所
双葉ロジスティクス株式会社 北九州営業所	株式会社ロジコム みやま営業所
TS ネットワーク株式会社 福岡支店	株式会社三照 北九州事業所
安田運輸株式会社 九州営業所	有限会社カヤノ物流 福岡営業所
久留米運送株式会社 福岡インター支店	株式会社 FKB 本社営業所
さつき運送株式会社 本社営業所	丸善海陸運輸株式会社 本社営業所
株式会社コスモトランスポート 福岡支店	ライゴーエクスプレス株式会社 福岡営業所
アートパンライン株式会社 福岡営業部	株式会社裕商事 本社営業所
株式会社ケイティトランスポート 本社営業部	株式会社九倉 本社営業所
コウノイケ・エクスプレス株式会社 九州事業所	セイノースーパーエクスプレス株式会社 博多営業所
株式会社幸栄トランスポート 本社営業所	OSO 株式会社 九州営業所
グッド・ビレッジ株式会社	株式会社九州丸和ロジスティクス 北九州営業所
株式会社九州曙運輸 本社営業所	株式会社平正技研サービス 宇美営業所
株式会社葵コーポレーション 本社営業所	株式会社丸都運輸 福岡支店
株式会社モンリク 本社営業所	株式会社クラウン 本社営業所
システム物流株式会社 福岡支店	岡通九州株式会社 本社営業所
株式会社サカイ引越センター 福岡西支社	久留米運送株式会社 遠賀店
有明物流株式会社 大牟田営業所	株式会社 TAS 本社営業所
九州配送センター株式会社 本社営業所	株式会社アイティアイ 福岡営業所
株式会社ジョイックス 八女営業所	菱化ロジテック株式会社 二島物流センター
大友ロジスティクスサービス株式会社 福岡営業所	株式会社大福物流 粕屋営業所
有限会社ユニポート三和 本社営業所	日之出運輸株式会社 本社営業所
三和陸運株式会社 本社営業所	日之出運輸株式会社 北九州営業所



琴崎産業株式会社 福岡営業所	株式会社ダイセーエクスプレスシステム 福岡営業所
株式会社シスターズコーポレーション 本社営業所	株式会社エムケイ 本社営業所
株式会社聖徳 鞍手営業所	株式会社 T. A. T 本社営業所
韋駄天運輸株式会社 本社営業所	東邦興産株式会社 九州苅田センター
株式会社永山運輸 粕屋営業所	有限会社ジョイックスシステム 大牟田営業所
中越輸送株式会社 小郡営業所	中村運送株式会社 本社営業所
株式会社ダイセーエクスプレスシステム 福岡物流センター	

<初回更新> = 63 事業所

株式会社イワサキ 本社営業所	株式会社大島産業 本店
株式会社西酪運輸 小倉営業所	株式会社三照 共用営業部
四国名鉄運輸株式会社 福岡支店	株式会社三照 本社営業所
明穂輸送株式会社 九州営業所	株式会社マキトランス福岡 本社営業所
ブルーエクスプレス株式会社 北九州営業所	幸運トラック株式会社 若松営業所
有限会社デリバリーサービス 田川営業所	株式会社大富 本社営業所
株式会社 USEPORT 本社営業所	株式会社ヤマックス 福岡本社営業所
福岡牧迫運輸株式会社 本社営業所	有限会社アルファ・プロジェクト・ジャパン 本店
Gライン株式会社 本社営業所	日本通運株式会社 日清製粉事業所
株式会社肥後産業 福岡支店	ヤマト運輸株式会社 豊前支店
株式会社ベップ物流 八女営業所	株式会社ダイセーセントレックス 九州支店福岡ハブセンター営業所
キング運輸株式会社 本社営業所	株式会社リュウセイ 宮若営業所
博多運輸株式会社 箱崎支店	株式会社リュウセイ 長浜本店
株式会社東洋ナビックス 本社営業所	有限会社アイ・ティ・ケイ 本社営業所
株式会社ハートワークコーポレーション 本社営業所	株式会社サクラ物流 本社営業所
有限会社佐藤運送 本店営業所	エヌ産業有限会社 本社営業所
有限会社福光運輸 本社営業所	西田商運株式会社 本社営業所
九州ネクスト株式会社 福岡営業所	株式会社丸勢運輸 西港営業所
佐川急便株式会社 筑紫野営業所	株式会社丸勢運輸 赤坂営業所
株式会社ランクルーズ 新門司営業所	株式会社ティ・エス・ロジコム 本店営業所
北九州ライナー株式会社 本社営業所	株式会社安川トランスポート 福岡営業所
日鯨運輸有限会社 福岡営業所	株式会社エネックス 西日本支店九州事業所
有幸運輸株式会社 福岡営業所	西鉄運輸株式会社 福岡支店
ダイコク運輸株式会社 粕屋営業所	北九ドレージ株式会社 本社営業所
株式会社日本トランスネット 福岡営業所	アイソニックス株式会社 本社営業所
ジェット・ラインエクスプレス株式会社 本社営業所	竜王運輸有限会社 本社営業所
明興運輸株式会社 福岡営業所	株式会社ファインロジテック 八女営業所
株式会社 JETSTREAM 本社営業所	株式会社永山運輸 本社営業所
株式会社 NS ロジ西日本 若松営業所	株式会社フェイスフル 本社営業所

北九運送株式会社 新門司営業所	勇物流サービス有限会社 本社営業所
東港運輸株式会社 本社営業所	柳川合同ロジ有限会社 本社営業所
初村第一倉庫株式会社 輸送課	

## &lt; 2回目更新 &gt; = 63 事業所

江崎商運株式会社 宇美営業所	フクワ物流株式会社 福岡営業所
株式会社マキタ運輸 福岡営業所	株式会社産恵運輸 本社営業所
株式会社ランテック 久留米支店	九州関急株式会社 本社営業所
株式会社エフシービー 本社営業所	株式会社 ITECNEXT 本社営業所
天龍運輸株式会社 福岡支店	株式会社大生運送 本社営業所
吉田海運株式会社 北九州営業所	宗像陸運株式会社 共同ターミナル営業所
松光運輸株式会社 本社営業所	鳥栖高速運輸株式会社 福岡営業所
住ノ江海陸運輸株式会社 瀬高営業所	株式会社ジェイネットトランスポート 本社営業所
佐川急便株式会社 福岡営業所	柳川運輸株式会社 本社営業所
アートコーポレーション株式会社 福岡西支店	株式会社 YKG 物流 本社営業所
株式会社弥生運輸 九州営業所	株式会社原口商事 本社営業所
園田陸運株式会社 福岡二又瀬センター営業所	株式会社引越社 福岡東営業所
福岡センコー運輸株式会社 福岡車輛営業所	株式会社引越社 福岡南営業所
株式会社成友 福岡東営業部	株式会社引越社 久留米営業所
藤野運輸興業株式会社 本社営業所	株式会社引越社 北九州西営業所
九州航空株式会社 北九州支店	有限会社ユーズ 本社営業所
有限会社トヨトミ運輸 本社営業所	株式会社丸二運輸 新宮営業所
株式会社日之出運輸 北九州支店	株式会社サン・トップ運輸 福岡営業所
株式会社トーコー 本社営業所	総合物流サービス株式会社 本社営業所
有限会社ウイングエクスプレス 本社営業所	株式会社イマナガ 本社営業所
株式会社エムビーエス 福岡営業所	新進運輸株式会社 大川営業所
西日本ジェット・ライン株式会社 本社営業所	北九州高速運輸株式会社 福岡営業所
株式会社九州設備サービス 本社営業所	九州石井運輸株式会社 東浜営業所
株式会社南栄運輸 福岡営業所	アートコーポレーション株式会社 小倉支店
株式会社ネストロジスティクス 福岡営業所	株式会社都通商 本社営業所
株式会社 JETLINK 本店営業所	ヤマト運輸株式会社 春日北支店
ライゴーエクスプレス株式会社 八女営業所	株式会社西志商事 本社営業部
今井運送有限会社 本社営業所	有限会社内本開発 本社営業部
丸全運輸株式会社 本社営業所	九州物流サービス株式会社 福岡営業所
株式会社メディックス 本社営業所	有限会社共栄資源管理センター小郡 本店営業所
株式会社トライアンス 本社営業所	株式会社 NBS ロジソル 飯塚営業所
株式会社アジア運輸 福岡営業所	



## &lt; 3回目更新 &gt; = 122 事業所

日本郵便株式会社 北九州中央郵便局	佐川急便株式会社 みやま営業所
日本郵便株式会社 飯塚郵便局	ヤマトボックスチャーター株式会社 福岡支店
日本郵便株式会社 甘木郵便局	明光運輸株式会社 本社営業所
日本郵便株式会社 博多南郵便局	ヤマト運輸株式会社 福岡松島センター
日本郵便株式会社 宗像郵便局	ヤマト運輸株式会社 福岡長住センター
株式会社合通カシロジ 九州支店	株式会社大富 北九州営業所
共栄商事株式会社 北九州営業所	日本貨物株式会社 福岡営業所
熊本旭運輸株式会社 福岡営業所	ヤマト運輸株式会社 行橋支店
両備トランスポート株式会社 豊前営業所	ヤマト運輸株式会社 直方支店
九州宇徳株式会社 福岡営業所	ヤマト運輸株式会社 飯塚支店
エービーカーゴ西日本株式会社 博多営業所	ヤマト運輸株式会社 嘉穂支店
司福岡株式会社 宮田営業所	ヤマト運輸株式会社 田川川崎支店
日本郵便株式会社 博多北郵便局	ヤマト運輸株式会社 福岡福重支店
日本郵便株式会社 福岡中央郵便局	ヤマト運輸株式会社 福岡老司支店
西鉄運輸株式会社 北九州支店	ヤマト運輸株式会社 福岡南支店
日本郵便株式会社 福岡西郵便局	ヤマト運輸株式会社 福岡城南支店
有限会社エフ・トランスポート 本社営業所	九州商運株式会社 箱崎営業所
福岡牧迫運輸株式会社 八女営業所	有限会社九州ポーター・サービス 本社営業所
日本アルコール物流株式会社 門司営業所	ニビン運輸株式会社 豊前営業所
丸和運送株式会社 福岡支店	長崎明治牛乳輸送株式会社 福岡営業所
有限会社福岡空輸サービス 本社営業所	有限会社 M・K ライン 本社営業所
日本通運株式会社 豊前営業所	河津産業有限会社 本社営業所
株式会社スワロー物流福岡 本社営業所	有限会社ドリームコーポレーション 本社営業所
有限会社協和運送 本社営業所	住ノ江海陸運輸株式会社 北九州営業所
第一物流株式会社 本社営業所	株式会社マルセコーポレーション 本社営業所
日本郵便株式会社 筑紫郵便局	株式会社エフティライン 福岡営業所
朝日陸運株式会社 福岡支店	久留米運送株式会社 久留米アルカディア事業所
ヤマト運輸株式会社 小倉西支店	株式会社富士丸商運 本社営業所
太平運輸株式会社 本社営業所	山川運送株式会社 本社営業所
日通北九州運輸株式会社 苅田営業所	株式会社ニシヒロ 福岡営業部
株式会社福屋工業 本社営業所	ヤマト運輸株式会社 博多吉塚支店
ヤマト運輸株式会社 福岡古賀支店	ヤマト運輸株式会社 福岡新宮支店
総合警備保障株式会社 警送久留米営業所	ヤマト運輸株式会社 福岡長丘センター
株式会社ロジコム 西営業所	ヤマト運輸株式会社 福岡片江支店
中国新潟運輸株式会社 福岡営業所	ヤマト運輸株式会社 福岡粕屋支店
西濃エクスプレス株式会社 新門司流通センター営業所	ヤマト運輸株式会社 福岡法人営業支店

ヤマト運輸株式会社 福岡福津支店	博多海陸運送株式会社 本社営業所
ヤマト運輸株式会社 若松支店	中越輸送株式会社 福岡営業所
ヤマト運輸株式会社 中間支店	株式会社ワカスギ 北九州営業所
株式会社ロジパルエクスプレス 福岡営業所	三池港物流株式会社 本社営業所
シモハナ物流株式会社 福岡営業所	株式会社西酪運輸 福岡営業所
インターナショナルエクスプレス株式会社 福岡航空貨物センター国内営業所	佐川急便株式会社 九州航空営業所
株式会社九州丸和ロジスティクス 福岡営業所	九州名鉄運輸株式会社 小倉支店
株式会社比良松 本社営業所	株式会社中山運輸 久留米営業所
株式会社多摩流通 福岡営業所	株式会社エフ・ケイ・エス・ネットワーク 本社営業所
大栄産業有限会社 本社営業所	ヤマト運輸株式会社 大野城支店
牛乳輸送株式会社 宇美営業所	ヤマト運輸株式会社 御笠川センター
阪神トランスポート株式会社 福岡営業所	ヤマト運輸株式会社 久留米荒木支店
ヤマト運輸株式会社 博多東支店	ヤマト運輸株式会社 筑紫野支店
ヤマト運輸株式会社 福岡中央支店	ヤマト運輸株式会社 黒木センター
ヤマト運輸株式会社 福岡多の津支店	ヤマト運輸株式会社 大牟田南センター
ヤマト運輸株式会社 福岡篠栗支店	ヤマト運輸株式会社 八女支店
ヤマト運輸株式会社 福岡西支店	ヤマト運輸株式会社 久留米西支店
ヤマト運輸株式会社 福岡東支店	ヤマト運輸株式会社 大牟田支店
ヤマト運輸株式会社 福岡前原支店	ヤマト運輸株式会社 筑紫センター
ヤマト運輸株式会社 福岡和白支店	ヤマト運輸株式会社 太宰府支店
ヤマト運輸株式会社 宮若センター	ヤマト運輸株式会社 春日南支店
浪速運送株式会社 福岡営業所	ヤマト運輸株式会社 那珂川支店
リパティトラック株式会社 本社営業所	ヤマト運輸株式会社 浮羽支店
株式会社ファインロジテック 本社営業所	田町運送有限会社 本社営業所
福岡トランス株式会社 福岡支店営業所	株式会社ケイエス中央物流 新宮営業所

< 4回目更新 > = 31 事業所

F - LINE 株式会社 福岡第一物流センター	ヤマト運輸株式会社 門司支店
ホクザイ運輸株式会社 本社営業所	大牟田トラック運送有限会社 本社営業所
九州産交運輸株式会社 中九州センター	福岡丸善運輸株式会社 本社営業所
株式会社ケイ・エム運輸機工 本社営業所	菊竹産業株式会社 八幡事業所
株式会社チクホー 大川営業所	西日本マルエス株式会社 北九州営業所
福岡陸運株式会社 本社営業所	朝日オリコミ西部株式会社 北九州センター
筑豊振興株式会社 本社営業所	ヤマト運輸株式会社 若松本町センター
国際空輸株式会社 福岡空港営業所	ヤマト運輸株式会社 小倉朽網センター
九州名鉄運輸株式会社 福岡流通支店	ヤマト運輸株式会社 北九州臨空支店



サンハート物流株式会社 本社営業所	カンリク EXPRESS 九州株式会社 本社営業所
九州商運株式会社 古賀営業所	株式会社東谷山家 本社営業所
日軽物流株式会社 九州営業所	菅原産業株式会社 田川営業所
株式会社八女急送 本社営業所	戸畑港運輸株式会社 本社営業所
日本梱包運輸倉庫株式会社 筑後営業所	ウチダロジテム株式会社 福岡営業所
愛グリーン運輸株式会社 本社営業所	株式会社下川運送 本社営業所
株式会社日立物流九州 第三物流センター	

< 5回目更新 > = 49 事業所

九州紙運輸株式会社 福岡支店	株式会社鋼ライン 本社営業所
株式会社エスラインギフ 福岡東支店営業所	株式会社博運社 本社営業所
トヨタ輸送株式会社 宮田営業所	有限会社賀和運送 本社営業所
日本郵便輸送株式会社 福岡営業所	藤博運輸株式会社 新門司営業所
西日本急送株式会社 本社営業所	日本通運株式会社 福岡南営業センター
九州大栄陸運株式会社 本社営業所	日本通運株式会社 北九州総合物流事業所
株式会社富士鳩急送 本社営業所	有限会社北野運輸 本社営業所
カリツー株式会社 福岡営業所	岡山県貨物運送株式会社 久留米支店
カリツー株式会社 北九州営業所	甘木合同運輸株式会社 本社営業所
株式会社福岡豊興 本社営業所	日西物流株式会社 本社営業所
九州西濃運輸株式会社 福岡西支店	レンゴーロジスティクス株式会社 小倉営業所
日本郵便輸送株式会社 久留米営業所	株式会社鈴与カーゴネット九州 本社営業所
吉川貨物自動車運送有限会社 本社営業所	株式会社ナカノ九州運輸 本社営業所
株式会社サカイ引越センター 福岡支社	日本通運株式会社 久留米物流センター
フェリックス物流株式会社 新門司営業所	小原運輸有限会社 福岡営業所
有限会社三洋運輸 本社営業所	九州西濃運輸株式会社 豊前営業所
北九丸善運輸株式会社 本社営業所	九州石井運輸株式会社 本社営業所
高橋運輸興業株式会社 福岡営業所	大野運送株式会社 本社営業所
日通北九州運輸株式会社 本社営業所	株式会社松田 本社営業所
株式会社石松商会 本社営業所	九州石井運輸株式会社 ひびき営業所
久山運送有限会社 本店	佐川急便株式会社 大牟田営業所
日通福岡トラック株式会社 本社営業所	日鉄物流八幡株式会社 構外物流部
株式会社ベスト・トランスポート 九州営業所	株式会社にしけい 本社営業所
株式会社博運社 北九州営業所	有限会社富士通商 本社営業所
福岡ひまわり運送株式会社 本社事業所	



# 令和2年中の福岡県内における事業用貨物自動車の交通事故について

## 令和2年中の福岡県内における事業用貨物自動車の交通事故

～ 交通事故の絶無を目指して ～

福岡県警察本部  
交通企画課

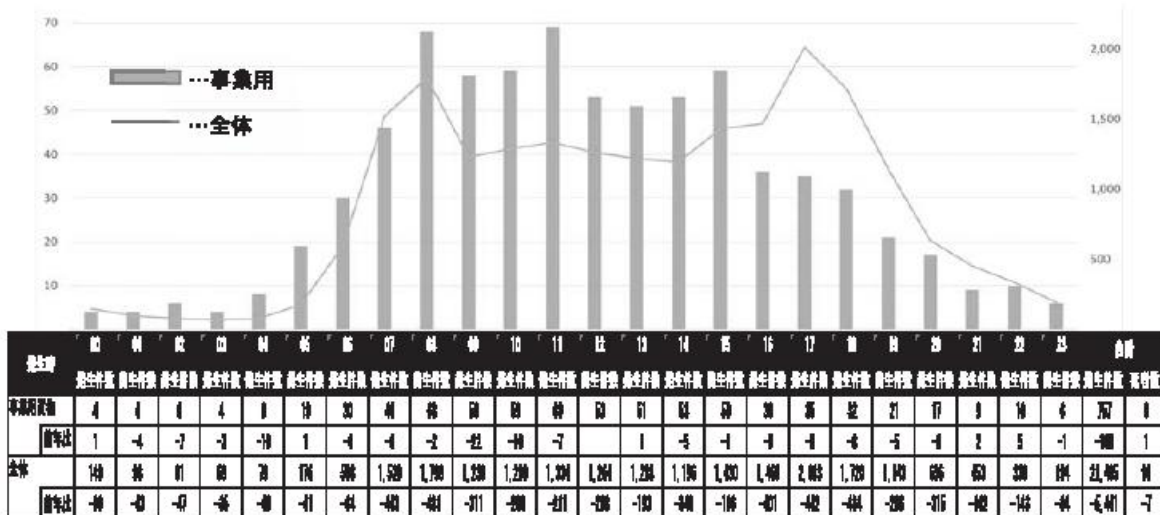
### 1 事業用貨物自動車による人身交通事故

	令和2年	前年比
発生件数	757	-109
死者数	8	+1
重傷者数	22	-20
軽傷者数	932	-163

### 2 地区別発生状況

	発生件数	前年比
北九州地区	191	-12
福岡地区	402	-44
筑後地区	69	-15
筑豊地区	64	-16
高速道路等	31	-22
合計	757	-109

### 3 時間帯別発生状況



### 4 第1当事者の年代

	発生件数	前年比
高齢運転者	92	-21
その他の運転者	665	-88
合計	757	-109



## 5 車両形状別発生状況

第1当事者_車両形状	発生件数	前年比
(特種用途貨物) ダンプカー	7	-7
(特種用途貨物) 冷凍保冷車	29	-7
(貨物) トラック等	525	-83
(貨物) トレーラー	20	-21
(貨物) ライトバン	66	+15
(貨物) 1BOX	110	-6
合計	757	-109

## 6 事故類型別発生状況

事故類型		発生件数	前年比	死者数
人対車両	対面通行中	1	0	
	背面通行中	4	-4	
	横断歩道横断中	24	-2	3
	横断歩道付近横断中		-1	
	その他横断中	4	-10	1
	路上作業中		-2	
	路上停止中	1	-3	1
	路上横臥	3	+2	1
	路上遊戯中		-2	
	その他対歩行者	19	+6	
車両相互	正面衝突	8	-2	
	進行中追突	26	-21	
	その他の追突	290	-65	1
	出会い頭	105	+3	
	追越追抜時	47	+5	
	すれ違い時	10	-5	
	左折時	39	-14	1
	右折直進	33	-1	
	その他右折時	12	-3	
	その他車両相互	127	+11	
その他	家屋・塀	1	+1	
	駐車車両(運転者不在)	1	-2	
	その他の路外逸脱		-1	
	その他の車両単独転落	2	+2	
合計	757	-109	8	

※空欄は「0」

## ★ 追突事故関連が約半数を占める！

- ・「居眠り運転」「脇見運転」「だろろ運転」が追突事故の三大要因です。
- ・安全な速度、十分な車間距離を保ち、前方を注視しましょう！

## ★ 飲酒運転事故が多発！

- ・飲酒運転は「絶対にしない！させない！許さない！そして、見逃さない！」の強い決意をもって事業所全体で取り組みましょう。



## 令和2年度第2回運行管理者試験(貨物)のご案内

令和2年度第2回運行管理者試験が3月7日(日)全国一斉に実施されます。

福岡県の試験会場(貨物)は、西日本総合展示場 新館(北九州市小倉北区浅野3-8-1)で、JR小倉駅より徒歩7～8分のところです。

試験当日、会場付近の駐車場が満車になることが予想されますので、できるだけ公共の交通機関をご利用下さい。

受験通知書は、受験者の皆様のお手元へ2月17日から24日頃届くように試験事務センターから直接郵送されます。24日を過ぎてもお手元に届かない場合は、試験事務センター(TEL:0476-85-7177)へお問い合わせ下さい。

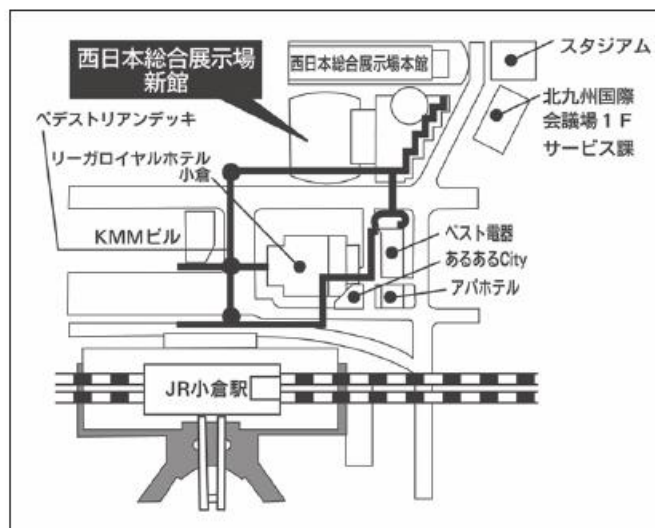
**※事業所内で受験される方がおられましたら、周知方お願いします。**

### ☆受験者の留意事項☆

1. 受験通知書をお忘れなく!  
受験通知書は会場受付で確認し、受験票をお渡します。忘れると受験できないことがあります。
2. 受付時間(12時～12時50分)を厳守して下さい。
3. 受験番号で座席が定められています。受験通知書で自分の受験番号を確認して下さい。  
会場における座席の案内は、受験番号の下4ケタで行います。
4. 解答はマークシート方式です。HBまたはBの鉛筆とプラスチック消しゴムをご持参下さい。

### ☆試験当日の注意事項☆

- (1)試験日当日、
- ①新型コロナウイルス感染症に罹患し、治癒していない受験者
  - ②発熱や咳等の症状がある受験者
- にあつては、他の受験者や試験監督者等へ感染するおそれがありますので、受験をご遠慮願います。
- (2)試験当日は、感染予防のために必ずマスクの持参、着用をお願いします。また、携行用消毒用アルコールや除菌用ウエットティッシュなどは、適宜、各自ご持参下さい。





お知らせ

## 「働き方改革の実践事例の報告会」(オンライン開催)のご案内 ～福岡県からのお知らせ～

福岡県では、働き方改革に取り組む県内企業・事業所に対して、実践研修やアドバイザーの伴走支援により、魅力ある職場づくりに向けた支援を行ってきました。

当事業に参加した企業・事業所は、約5か月間、「人材確保・定着」などの自社の課題に対し、「働き方の見直し・実践」に取り組んできたところです。

このたび、各参加企業・事業所が、この5か月間の取組内容や成果、今後の抱負について発表する報告会を開催します。

他社の事例を知ることで、自社の新しい働き方のヒントが見つかること間違いありません。

県内企業・事業所の代表者様、人事ご担当者様、ぜひ参加してみませんか？

### 1. 開催日程

・福岡地域	令和3年3月5日(金)	・北九州地域	令和3年3月3日(水)
・筑豊地域	令和3年3月9日(火)	・筑後地域	令和3年3月4日(木)

※各地域2部制 午前の部9:30～12:30／午後の部14:00～17:00

### 2. 開催手法

Zoomによるオンライン開催

### 3. 参加申込方法

FAX又はホームページからお申し込み下さい。

【FAX】巻末チラシ裏面の参加申込書にてお申し込み下さい。

【H P】ホームページ(<https://fukuoka-work.net/>)からお申し込み下さい。

お知らせ

## 押印を求める手続の見直し等について ～厚生労働省からのお知らせ～

令和2年7月17日に閣議決定された「規制改革実行計画」を踏まえ、所管する法令に関し、国民や事業者等に対して、押印又は署名(以下「押印等」という。)を求めている手続について、国民や事業者等の押印等を不要とするために必要な改正を行う押印を求める手続の見直し等のための厚生労働省関係省令の一部を改正する省令(令和2年厚生労働省令第208号)及び押印を求める手続の見直しのための厚生労働省関係告示の一部を改正する告示(令和2年厚生労働省告示第397号)が令和2年12月25日公布され、同日より施行されました。

また、労働基準局から発出した通達についても必要な改正を行うこととしており、厚生労働省ホームページ「労働安全衛生関係主要様式」に順次掲載されますので、お知らせいたします。

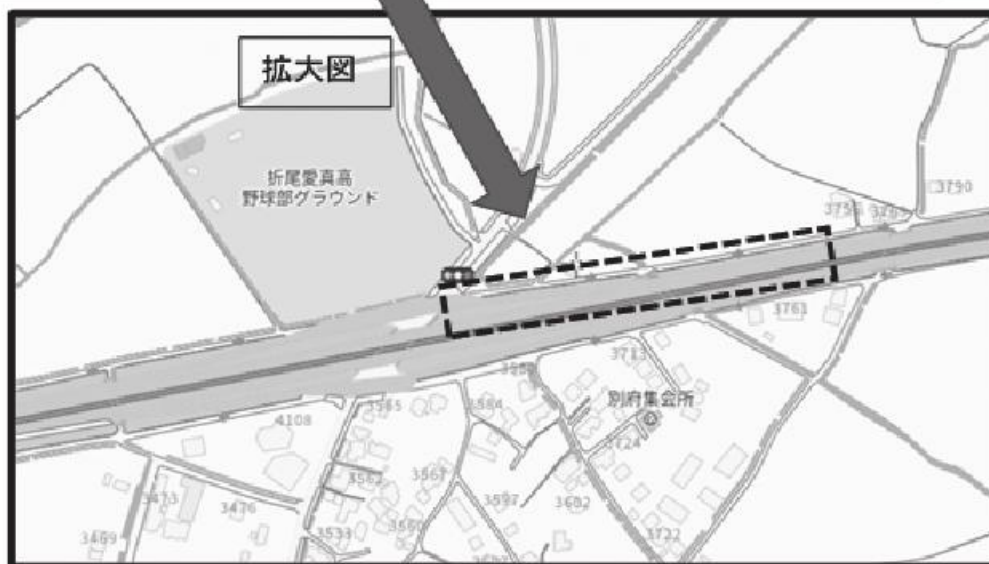
◆厚生労働省ホームページ(<https://www.mhlw.go.jp/index.html>) >

政策について > 分野別の政策一覧 > 雇用・労働 > 労働基準 > 安全・衛生 > 安全衛生関係主要様式

**お知らせ****迷惑駐車排除への協力依頼について**  
～折尾警察署からのお知らせ～

下記、福岡県遠賀郡遠賀町別府の国道3号線への流入道路(上り)にトラックが複数台、駐車・休憩しており、大変危険である旨、住民からの苦情が多数寄せられています。

同所は駐車禁止場所であるため、同所での駐車・休憩をご遠慮いただき、プロドライバーとしてのモラルとマナーの遵守をお願いいたします。

**お知らせ****業務改善助成金の拡充について**  
～厚生労働省からのお知らせ～

厚生労働省では、中小企業における最低賃金の引上げに向けて様々な支援策を設けていますが、その一つである業務改善助成金について、ニーズに応えた定額のコースを新設します。

業務改善助成金は、生産性を向上させ、事業場内で最も低い賃金(事業場内最低賃金)の引上げを図る中小企業・小規模事業者を支援する助成金です。

詳しくは、巻末のリーフレットをご参照下さい。



新型コロナウイルス接触確認アプリのインストールをおねがいします

自分をまもり、大切な人をまもり、  
地域と社会をまもるために、  
接触確認アプリをインストールしましょう。



\*画面イメージ

## 厚生労働省 新型コロナウイルス 接触確認アプリ

(略称：COCOA)

COVID-19 Contact Confirming Application

接触確認アプリは、新型コロナウイルス感染症の  
感染者と接触した可能性について、通知を受け取る  
ことができる、スマートフォンのアプリです

○本アプリは、利用者ご本人の同意を前提に、スマートフォンの近接通信機能（ブルートゥース）を利用して、お互いに分からないようプライバシーを確保して、新型コロナウイルス感染症の陽性者と接触した可能性について、通知を受けることができるアプリです。

○利用者は、陽性者と接触した可能性が分かることで、検査の受診など保健所のサポートを早く受けることができます。利用者が増えることで、感染拡大の防止につながることを期待されます。

1メートル以内、15分以上の接触した可能性



- ・接触に異なる記録は、端末の中だけで管理し、外にはできません
  - ・どこで、いつ、誰と接触したのかは、互いにわかりません
- ※端末の中のみで接触の情報（ランダムな符号）を記録します  
※記録は14日経過後に無効となります  
※通称先、位置情報など個人が特定される情報は記録しません  
※ブルートゥースをオフにすると情報を記録しません

iPhoneの方はこちら



Androidの方はこちら



詳しくはこちら



## 会員だより 新規会員のご紹介

**ARK-1-TRANSPORT(株)**  
(福岡支部南福岡分会)

代表者 田中 康晴

朝倉郡筑前町吹田2418-3  
Tel.0946-42-0070  
[事業の種類]一般貨物自動車運送事業  
[車両数]小型5両

**(株)大澤商会**  
(福岡支部南福岡分会)

代表者 大澤 信幸

大野城市乙金泉2丁目18-3  
Tel.092-710-0048  
[事業の種類]一般貨物自動車運送事業  
貨物利用運送事業  
[車両数]普通4両、小型2両

**(株)ROCKSTONE**  
(北九州支部行橋分会)

代表者 白川 知樹

京都郡苅田町鳥越町1-46  
Tel.093-435-4566  
[事業の種類]一般貨物自動車運送事業  
貨物利用運送事業  
[車両数]普通9両

**杉原工業**  
(筑後支部久留米分会)

代表者 杉原 茂

久留米市山川町315-24  
Tel.0942-45-1021  
[事業の種類]一般貨物自動車運送事業  
[車両数]普通5両

## Schedule 行事日程

(2月)

県ト協行事日程(2月12日~2月25日まで)

19日(金)	交付金運営委員会 [13:00] (401 会議室)
19日(金)	総務会 [14:00] (201 会議室)

※新型コロナウイルス感染症の拡大を防止するため延期または中止になる場合がありますのでご注意ください。





## 福岡県 令和2年度働き方改革地域実践事業

働き方改革に取り組もうと考えている企業・事業所必見!

# 働き方改革の実践事例の 報告会を開催します!

オンライン開催

無料



オンラインミーティングツール  
**Zoom**を使用

福岡県では、働き方改革に取り組む県内企業・事業所に対して、実践研修やアドバイザーの伴走支援により、魅力ある職場づくりに向けた支援を行ってきました。

当事業に参加した企業・事業所は、約5か月間、「人材確保・定着」などの自社の課題に対し、「働き方の見直し・実践」に取り組んできたところです。

このたび、各参加企業・事業所が、この5か月間の取組内容や成果、今後の抱負について発表する報告会を開催します。

他社の事例を知ることで、自社の新しい働き方のヒントが見つかること間違いありません。県内企業・事業所の代表者様、人事ご担当者様、ぜひ参加してみませんか?

福岡地域  
2021年3月5日(金)

筑後地域  
2021年3月4日(木)

北九州地域  
2021年3月3日(水)

筑豊地域  
2021年3月9日(火)

各地域2部制 午前の部：9:30～12:30 午後の部：14:00～17:00

※午前と午後は同一企業が発表するものではありません。

### 参加企業・事業所の業種

●建設業 ●医療、福祉 ●卸売業、小売業 ●サービス業  
●製造業 ●運輸業 ●金融業、保険業など

※会場により参加業種は異なります。

### 取組課題例

●情報共有の仕組み構築 ●テレワークを取り巻く環境整備  
●人材育成の仕組み整備 ●採用戦略としてのブランド化  
●コミュニケーション活性化 ●有給休暇取得促進  
●残業の削減など

### ■申込方法

専用サイトまたは裏面の FAX 申込用紙にてお申込みください。

### ■申込締切

参加希望地域開催日の2日前

当日のプログラムとお申込みは

裏面をご確認ください。

受託者・お問い合わせ先

※福岡県の委託を受けて実施しています

令和2年度働き方改革地域実践事業運営事務局  
(ヒューマンアカデミー株式会社)

受付時間 平日9:30～17:00

TEL: 092-713-8631

HP  
<https://fukuoka-work.net/>  
E-mail  
fko20dal2@athuman.com





## 当日プログラム

講師 福岡・北九州地域 園田博美氏(ワーク・ライフバランス社 認定上級コンサルタント)  
 筑後・筑豊地域 倉富玲子氏(ワーク・ライフバランス社 認定上級コンサルタント)

各会場2部制 午前の部：9:30～12:30 午後の部：14:00～17:00

プログラム	午前の部	午後の部
働き方改革の基本と事業説明	9:30～9:45	14:00～14:15
・参加企業・事業所の取組発表 ・質疑応答 ・講師・アドバイザーからの講評 ※質疑応答はオンラインで受け付けます。 ※途中休憩あり	9:45～12:00	14:15～16:30
参加企業・事業所による今後の抱負発表	12:00～12:30	16:30～17:00

### オンライン開催について

- パソコン、タブレット、スマートフォンのいずれからでも参加可能です。インターネット環境のご準備をお願いします。
- オンラインツールはZoomを使用します。あらかじめインストールをお願いいたします。
- Zoomの接続に関するお問い合わせは事務局にて承ります。

お申し込みはホームページ・FAXで

参加締切  
参加希望地域開催日の2日前

ホームページ ▶ <https://fukuoka-work.net/>

F A X ▶ 092-721-9665

貴社名			
部署名	役職	名前	様
部署名	役職	名前	様
電話 ( )	-	FAX ( )	-
貴社住所 (〒 - )			
e-mail			
従業員数	名	業種	
参加希望地域・グループ (地域とグループそれぞれに ○をつけてください。複数可。)	福岡	北九州	筑後 筑豊
	午前 午後	午前 午後	午前 午後



# 「業務改善助成金」のご案内

## ～ニーズに応えた低額のコースを新設～

『業務改善助成金』は、生産性を向上させ、「事業場内で最も低い賃金（事業場内最低賃金）」の引上げを図る中小企業・小規模事業者を支援する助成金です。

### 助成金の概要

事業場内最低賃金を一定額以上引き上げ、  
設備投資（機械設備、コンサルティング導入や人材育成・教育訓練）  
などを行った場合に、その費用の一部を助成します。

賃金引上げ



設備投資等

設備投資等に要した  
費用の一部を助成

詳しくはHPをご覧ください！



業務改善助成金

検索



### 概要

※令和3年2月1日より申請受付開始

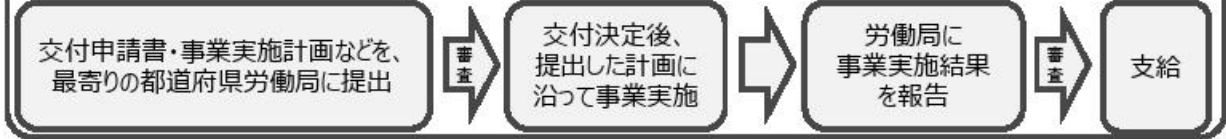
コース区分	引上げ額	引き上げる労働者数	助成上限額	助成対象事業場	助成率
20円コース	20円以上	1人	20万円	以下の2つの要件を満たす事業場 ・事業場内最低賃金と地域別最低賃金の差額が30円以内 ・事業場規模100人以下	【事業場内最低賃金900円未満】 4 / 5 <sup>(※2)</sup> 生産性要件を満たした場合は 9 / 10 <sup>(※1)</sup>
		2～3人	30万円		
		4～6人	50万円		
		7人以上	70万円		
30円コース	30円以上	1人	30万円	【事業場内最低賃金900円以上】 3 / 4 生産性要件を満たした場合は 4 / 5 <sup>(※1)</sup>	
		2～3人	50万円		
		4～6人	70万円		
		7人以上	100万円		

(※1) ここでいう「生産性」とは、企業の決算書類から算出した、労働者1人当たりの付加価値を指します。助成金の支給申請時の直近の決算書類に基づく生産性と、その3年度前の決算書類に基づく生産性を比較し、伸び率が一定水準を超えている場合等に、加算して支給されます。

(※2) 対象は、地域別最低賃金900円未満の地域のうち事業場内最低賃金が900円未満の事業場です。（令和3年1月現在）北海道、青森、岩手、宮城、秋田、山形、福島、茨城、栃木、群馬、新潟、富山、石川、福井、山梨、長野、岐阜、静岡、三重、滋賀、奈良、和歌山、鳥取、島根、岡山、広島、山口、徳島、香川、愛媛、高知、福岡、佐賀、長崎、熊本、大分、宮崎、鹿児島、沖縄の39地域。

○助成金受給の流れや申請先等については裏面をご覧ください。

### 助成金支給までの流れ



### ご留意頂きたい事項

- ◆ 過年度に業務改善助成金を活用した事業場も、助成対象となります。
- ◆ 事業完了の期限は令和4年3月31日です。

### お問い合わせ先

- ◆ 全国47都道府県にある「働き方改革推進支援センター」に、お気軽にお問い合わせください。
- ◆ 「働き方改革推進支援センター」の所在地及び電話番号は、インターネットでご確認ください。



### 申請先

- ◆ 助成金の申請窓口は、都道府県労働局です。事業場がある地域の労働局にお問い合わせください。  
【担当部署】各労働局雇用環境・均等部（室）

### 働き方改革推進支援資金

- ◆ 日本政策金融公庫では、事業場内最低賃金の引上げに取り組む者に対して、設備資金や運転資金の融資を行っています。  
詳しくは、事業場がある都道府県の日本政策金融公庫の窓口にお問い合わせください。



【担当部署】各都道府県日本政策金融公庫

### 【参考：令和3年度の業務改善助成金について(予定)】

コース区分	引き上げる労働者数	助成上限額	助成対象事業場	助成率
20円コース	1人	20万円	以下の2つの要件を満たす事業場 ・事業場内最低賃金と地域別最低賃金の差額が30円以内 ・事業場規模100人以下	【事業場内最低賃金900円未満】 <b>4/5</b> 生産性要件を満たした場合は <b>9/10</b>
	2～3人	30万円		
	4～6人	50万円		
	7人以上	70万円		
30円コース	1人	30万円		
	2～3人	50万円		
	4～6人	70万円		
60円コース	7人以上	100万円		
	1人	60万円		
	2～3人	90万円		
	4～6人	150万円		
90円コース	7人以上	230万円		
	1人	90万円		
	2～3人	150万円		
	4～6人	270万円		
	7人以上	450万円		【事業場内最低賃金900円以上】 <b>3/4</b> 生産性要件を満たした場合は <b>4/5</b>

(※) 上記コースは、令和3年度予算の成立が前提のため、今後、変更される可能性がありますので、ご注意ください。



令和3年1月 運送事業者の皆様へ



国土交通省

# 冬用タイヤの溝深さに注意！

-大型車の冬用タイヤに関する使用上の注意点-

- 道路で大型車が立ち往生すると、深刻な交通渋滞や通行止めを引き起こします。積雪・凍結道路においては、**必ず適切な冬用タイヤを装着**するなど適切な措置を講じてください。
- 交通渋滞等を引き起こした運送事業者等には監査を行い、**講じた措置が不十分と判断されれば処分の対象**となります。



積雪・凍結道路では、**冬用タイヤを全車輪に装着**

⇒ 冬用タイヤは全車輪に装着しないと**挙動が安定しません。**



冬用タイヤの**溝深さが新品時の50%以上あることを確認**

⇒ 溝深さ**50%**を示す「**プラットホーム**」で、**運行前に必ず確認**してください。（一部海外メーカー品は除く）



積雪・凍結道路での運行前に、**運転上の注意点を把握**

⇒ 積雪・凍結道路においては、  
・**低速ギアでゆっくり発進**  
・**坂道を登り終わるまでギアチェンジしない**  
など、運転操作の注意が必要です。

一般社団法人  
日本自動車タイヤ協会→



全日本トラック協会 雪道対策→



## プラットホームとは？

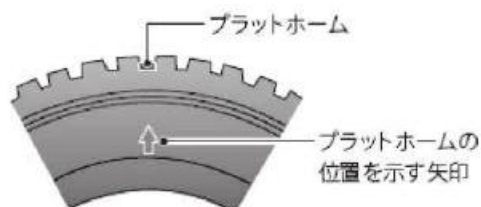
### ●プラットホームとは

日本国内における道路交通法施行細則等によって定められた冬用タイヤとしての使用限度の目安となる新品時の溝深さから50%の位置にあるゴムの盛り上がりを設置した部分をいいます。



### ●プラットホームの位置

プラットホームの位置を示す↑がタイヤの両側面にそれぞれ周上4ヶ所以上に表示されています。



残り溝深さが「プラットホーム」に達している状態。冬用タイヤとして使用できません。

## 運転上の注意点

- ①低速ギアでゆっくり発進し、タイヤを空転させない。
- ②急坂道では登り終わるまで低速ギアを使用し、ギヤチェンジしない。
- ③急発進、急加速、急旋回及び急停止は避ける。柔らかくブレーキ。
- ④カーブに入る前に減速する。速度は控えめ。十分な車間距離。
- ⑤冬用タイヤの性能には限界があるので、運転時は細心の注意を払う。
- ⑥冬用タイヤを乾燥路や濡潤路で使用する場合は走行速度に注意する。



**8Lエンジン搭載のQuonが  
更なる生産性を実現**

**Quon**  
人を想い、先を駆ける。

UDトラックス公式ホームページで  
Cummins エンジン搭載車をお探しください。

**UD**  
UD TRUCKS

**UDトラックス株式会社 九州支社**

福岡地域営業部：福岡市東区多の摩1-39-4 TEL.092-829-1124  
北九州地域営業部：北九州市小倉北区西港町17-1 TEL.093-581-2305  
佐賀久留米営業部：久留米市宮ノ陣町若松1-8 TEL.0942-38-2002

「走る」を変え、運搬と未来をひらく

**ISUZU**

**もっと走れる明日のために。**

事故も、疲労も、苦悶も、未然に防いでいく。  
この理想を具現し、新型ギガは生まれました。  
「運ぶ」という輸送企業のビジネスにおいて、  
トラックに懸望される様々なリスクを、  
先進の装備やテクノロジーで早期に発見、警報し、  
より確かな安心を生み出します。  
新型ギガなら、もっと走れる。いすゞとなら、もっと走れる。  
もっと走れる未来がある。

お各様の安全運搬を応援いたします。

シートベルトを締め、スピードを控えながら安全運転。点検・整備をしっかりとしましょう。

**いすゞ自動車九州株式会社**

〒812-0055 福岡県福岡市東区東浜1-10-85  
Tel:092-641-7711 Fax:092-641-7744

トラックと物流ビジネスに関することは、すべてプロフェッショナルパートナーISUZUへ。いすゞ自動車(株)お客様相談センター ☎ 0120-119-113 9:00～12:00、13:00～17:00 月曜～金曜(除く所定の休日) <http://www.isuzu.co.jp>

トランプは  
生活と経済の  
ライフライン。

10月9日はトラックの日です。  
**福岡県トラック協会**  
TEL:092-777-0710

**STOP!!**  
飲酒運転

あなたの命と、大切な「命」があります。  
飲酒運転は絶対にやめましょう。

走るほどに、使うほどに、三菱ふそうの真価。



三菱ふそうトラック・バス株式会社  
www.mitsubishi-fuso.com

三菱ふそうトラック・バス株式会社 九州ふそう

福岡市東区箱崎ふ頭5-4-17 TEL:092-641-8186

人と、社会と、その先へ。



HINO  
PROFIA



HINO  
RANGER



HINO  
DUTRO



九州日野自動車株式会社

T812-8583 福岡市東区箱崎ふ頭2-2-26

TEL:092-641-1173 FAX:092-661-6615

<http://www.kyusyu-hino.co.jp>

運行管理者国家試験対策テキスト

【貨物自動車運送事業編】

令和3年3月版

過去の問題の解説と  
実践模擬問題

定価(本体2,400円+税)

令和2年版(7月刊行)

自動車六法

定価(本体7,000円+税)

(株)輸送文研社 <柏林書房>

TEL.03-3861-0291(代) FAX.03-3861-0295



10月9日は  
「トラックの日」

公益社団法人 福岡県トラック協会

TEL(092)451-7878(代表)

FAX(092)472-6439・(092)451-7964

ホームページ <https://www.hearty.or.jp/>

総務局・総務部

総務課: 092-451-7841

総務局・経理部

経理課: 092-451-7844

事業局・業務部

業務一課・二課:  
092-451-7845

福岡県適正化事業実施機関  
(輸送相談窓口)

092-451-7846

千早分室

092-671-0338

(FAX:092-672-4778)