

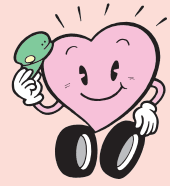
# 福岡県

Fukuoka Prefecture  
Transportation  
Information  
No.1880

# 輸送 情報

## 2023.3/10

福岡県輸送情報 No.1880  
(毎月2回 第2・第4金曜日 発行)  
購読料:1ヶ月200円



公益社団法人 福岡県トラック協会



第19回(令和4年度)小学生エコ絵画コンクール表彰式

## No.1880 今号のTOP NEWS!

**TOP NEWS 1** 第19回(令和4年度)  
小学生エコ絵画コンクール表彰式の開催状況

**TOP NEWS 2** 第13回 トラック輸送における取引環境・  
労働時間改善福岡県地方協議会 開催状況

**TOP NEWS 3** 国際海上コンテナの陸上における安全輸送講習会 開催状況



# 福岡県輸送情報

Fukuoka Prefecture Transportation Information No.1880  
1880号・令和5年3月10日発行

## C O N T E N T S

|  |       |
|--|-------|
| ● TopNews1 第19回(令和4年度)小学生エコ絵画コンクール表彰式の開催状況             | 1     |
| ● TopNews2 第13回 トラック輸送における取引環境・労働時間改善<br>福岡県地方協議会 開催状況 | 2     |
| ● TopNews3 国際海上コンテナの陸上における安全輸送講習会 開催状況                 | 3     |
| ● 委員会レポート(法制・税制)                                       | 4     |
| ● 令和5年度 県ト協貨物自動車ドライバー等安全運転研修助成制度のご案内                   | 4~5   |
| ● 令和5年度 貨物自動車ドライバー等安全運転研修日程表                           | 6     |
| ● 令和5年度 全ト協ドライバー等安全運転教育訓練促進助成制度のご案内                    | 7     |
| ● 令和5年度 ドライバー等安全教育訓練促進助成制度 特別研修一覧                      | 8~12  |
| ● 「会員福利厚生事業」期間限定の特別優待のご案内                              | 13    |
| ● 第120回トラック運送業界の景況感(速報)令和4年10月~12月期                    | 14~17 |
| ● 会員だより「新規会員のご紹介」                                      | 18    |
| ● 行事日程   | 18    |

(公社) 福岡県トラック協会  
LINE 公式アカウント

~トラック協会の最新情報を随時受信できます~

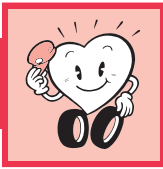
友だち募集中

@230tcqiw

LINEの「友だち追加」から、  
ID検索するかQRコードを  
スキャンしてください



TOP



NEWS-1

第19回(令和4年度)  
小学生エコ絵画コンクール表彰式の開催状況

福岡県トラック協会(眞鍋 博俊会長)は、令和5年2月19日(日)福岡市中央区のエルガーラホールにおいて、3年振りに「第19回(令和4年度)小学生エコ絵画コンクール表彰式」を規模を縮小して開催しました。本コンクールへは、県内の小学校70校から2,672点の作品が寄せられました。

審査は、九州産業大学芸術学部名誉教授・福岡文化連盟理事の光行洋子氏を審査委員長、後援機関である西日本新聞社 営業本部次長兼メディアビジネス局次長の高倉浩之氏他2名を外部審査員とし、眞鍋会長、三村環境対策委員長を含む環境対策委員6名の合計11名の審査員によって行われました。一次審査、二次審査を経て入賞・入選作品150点を選定し、その中から最優秀賞6点、優秀賞18点、優良賞30点が決定しました。

入賞・入選作品150点は、2月16日(木)から19日(日)までの期間、エルガーラホール7Fギャラリーにて展示会を開催し、延べ429名の方にご来場いただきました。

表彰式には、受賞者23名と、審査委員長の光行氏をはじめとする来賓、県ト協役員・環境対策委員合わせて30名が出席し、初めに、主催者を代表し三村環境対策委員長より「国内貨物の90%以上を運んでいるトラックは、暮らしを守るライフラインとして、安全で安心な輸送サービスを提供するために、福岡県トラック協会では環境対策や交通事故防止対策の他、災害時の緊急物資輸送等、社会貢献のための様々な取り組みを行っています。環境対策の一環として行っており、19回目の開催を迎えた本コンクールには、県内の小学生の皆さんから素晴らしい作品を多数応募いただきました。今回応募された皆さんの環境に対する様々な思いや高い意識に頼もしさを感じ、将来はきっと環境問題に、そしてトラック運送事業に理解のある人物に育ってくれるものと確信しています。」と挨拶が行われました。

続いて、三村委員長より出席した受賞者一人ひとりに表彰状と副賞が手渡されました。会場内にはスクリーンが設けられ、受賞者が表彰状を受け取る際には自身が描いた作品が映し出され、小学生ならではの独創性溢れる作品と受賞の晴れ姿に、観覧席からは大きな拍手が送られました。

その後、光行審査委員長より各学年の最優秀賞6作品について、作品毎の審査講評をいただき、参加者全員による記念撮影が行われました。



TOP



NEWS-2

第13回トラック輸送における取引環境・労働時間改善福岡県地方協議会 開催状況

福岡県トラック協会(眞鍋博俊会長)と九州運輸局(吉永隆博局長)、福岡運輸支局(久世和彦支局長)および福岡労働局(安達栄局長)は2月8日(水)、福岡県トラック総合会館にて「第13回トラック輸送における取引環境・労働時間改善福岡県地方協議会」を開催しました。(株)運輸・物流研究所の小野秀昭取締役フェローが座長を務め、運送事業者、荷主企業、関係各所から23名が参加しました。

協議会の冒頭、福岡労働局の辻政司労働基準部長が挨拶を行い、改善基準告示の改正内容とドライバーの時間外労働上限規制の適用について触れ、「長時間労働の要因には、個々の事業主の努力だけでは見直すことが困難なものがある状況を踏まえ、今年1月から発着荷主及び道路貨物運送業の元請事業者等に対して要請を行っている」と、長時間労働改善や改善基準告示遵守のための労働基準監督署の取り組みについて述べました。

今回は議題として6つのテーマが挙げられました。

第1議題は「トラック運送事業に係る各種施策について」という内容で、九州運輸局から説明がありました。貨物自動車運送事業法の一部改正について、規制の適正化、事業者が遵守すべき事項の明確化、荷主対策の深度化、標準的な運賃の4つのポイントに関して解説した後、ホワイト物流推進運動や各種ガイドライン、働きやすい職場認証制度の概要についても説明しました。

第2議題は「福岡県地方協議会における検討テーマについて」福岡運輸支局から説明がありました。本協議会では、令和元年に開催された第10回協議会において承認された「加工食品」および「農産物」を検討テーマとし、その重点取組事項として、標準的な運賃の推進、ホワイト物流推進運動賛同企業数の拡大、荷主と輸送事業者の協力による取引環境と長時間労働の改善に向けたガイドラインの浸透を設定しており、その概要について解説がありました。

第3議題では、運送事業者の取り組みが紹介されました。オブザーバーとして出席したF-LINE(株)の藤原丈二常務執行役員が、「2024年問題の影響と打開策について」というテーマで食品物流における課題と改善策について解説しました。山積する課題への対応策として、改善が必要不可欠な納品リードタイム延長、伝票電子化、外装サイズ・コード体系・外装表示の標準化、そして待機時間・付帯作業について、自社での具体的な取り組み内容を紹介しました。

第4議題は「自動車運転者の労働時間等の改善のための基準～(改善基準告示)の改正内容(トラック)」について福岡労働局から説明がありました。令和6年4月から適用となる時間外労働の上限規制について説明の後、拘束時間、休憩期間、運転時間と連続運転時間に関して、例を示しながら解説しました。

第5議題では「取引適正化に向けた取組について」九州経済産業局の中牟田晃産業部長から説明がありました。価格交渉や価格転嫁の現状についてデータを示しつつ、現状、原材料費が高い業種ほど価格転嫁率が高く、労務費やエネルギーコストは価格転嫁が厳しい状況にあり、その両者がコストの大半を占めるトラック運送は価格転嫁率が非常に低いことが明示されました。九州産業局としては、実態把握と相談対応のために今年1月から下請けGメンを増員し、下請けかけこみ寺による相談対応も行っていることが伝えられました。

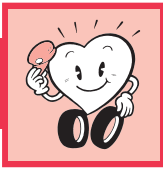
第6議題では「九州における物流効率化の取組について」オブザーバーとして出席した九州農政局経営・事業支援部の松尾佳典食品企画課長が解説しました。食品物流の現状として、トラック輸送が98%を占め、長距離輸送や手荷役作業が多く、荷待ち時間が長いという特徴があると述べ、改善のためにはストックポイント設置によるモーダルミックス構想を実現化していくこと、パレット利用を基本としその循環体制を整えること、伝票電子化やコード体系の標準化が必要であることなどが示されました。

閉会にあたり九州運輸局の三根徹氏から「本日の事例紹介では非常に先進的で業界においても影響の大きい取組みについてお話があった。関連する企業や荷主の皆さまも歩調を合わせていただき、自社の取引環境や労働環境改善につなげていただきたい。必要に応じて協議会の開催要請を出して頂き、物流を止めないための取組みについて議論していきたい」と述べました。



(小野 秀昭 取締役)

TOP



NEWS-3

## 国際海上コンテナの 陸上における安全輸送講習会 開催状況

福岡県トラック協会(眞鍋博俊会長)は全日本トラック協会海上コンテナ部会(藤木幸二部会長)と福岡県トラック協会海上コンテナ部会(古嶋伸二部会長)と共催で、2月3日(金)に「国際海上コンテナの陸上における安全輸送講習会」を、福岡県トラック総合会館にて開催しました。本講習会は、国際海上コンテナの横転事故が全国的に多発しており、海上コンテナ輸送事業者が一丸となって事故防止に取り組み、陸上における安全輸送ガイドラインの周知徹底を図るために実施されました。講師に国土交通省自動車局・安全政策課の蛭原勇紀課長補佐(総括)を招き、40名が参加しました。



開会にあたり、古嶋部会長は「運送業界を取り巻く環境は、燃料費の高騰、ドライバー不足、コンテナヤードの渋滞、差し迫った2024年問題など、非常に厳しい状況である。我々はエッセンシャルワーカーとして、グローバルに広がるサプライチェーンを守ってきた自負があると思う。経済にとって必要不可欠な存在である。だからこそ、コンプライアンスの遵守、安全運行は我々の責務である。安全運行が実現できない事業者は今後淘汰されていくだろう。本講習を日々の安全講習に役立てていただきたい」と挨拶しました。

講習会では、始めに、「国際海上コンテナ積載トレーラー横転実証実験」のDVDを上映しました。その後、蛭原氏による「国際海上コンテナの陸上輸送に係る安全対策等について」講習が行われました。



(蛭原 勇紀 氏)

冒頭で蛭原氏は「2024年問題をはじめ、対応が迫られる課題が数多くあり、大変厳しい状況に置かれている。今年4月からは道路交通法が改正されてレベル4が解禁になり、特定条件下ではあるが完全自動運転ができるようになる。安全運行・安全投資に関する対策は必ず実施しなければならないことであり、今後さらに求められてくることとなってくる」と述べました。

蛭原氏は横転事故の発生状況等について平成18年から令和4年までの統計データを示し、昨年中に発生した横転事故の傾向から、運転者の情報把握状況において荷姿の把握が半数であったことを指摘しました。「積み付けが分からない以上は、『かもしれない運転』の意識を持って運転する必要がある、その意識が事故防止に役立つ」と蛭原氏は伝えました。

その後、国際海上コンテナの陸上における安全輸送ガイドラインについて概要を説明し、事業者および運転者による安全運転のポイントを伝え、安全教育が惰性に陥っていないか今一度確認するよう要請しました。また、コンテナ情報伝達のポイントや不適切コンテナの発見及び是正のための措置のポイントについても説明がありました。

講習の後半ではガイドライン・マニュアルに係る調査について、安全対策会議・地方連絡会議における取組について解説しました。

閉会では全ト協海上コンテナ部会の藤木幸二部会長が挨拶し「ここ最近横転事故が増えている。事故について調べると、トラック協会に入会していない事業者が約7割を占めていた。当然、海上コンテナ部会にも入っていないため、ガイドラインについてもおそらく知らない。しかし、残りの3割についても協会員でありながらガイドラインを知らない事業者が存在した。いずれも近年海コン事業を始めた事業者であるということが分かった。今後改めて周知徹底に力を入れていきたい」とガイドラインの重要性について言及し、また情報共有についての協力を仰ぎました。

# Report

## 委員会レポート

### 法制・税制委員会 (日向祥剛委員長)

#### ●2月6日(月)【福岡県トラック総合会館】

日向委員長は冒頭の挨拶で、これからの時代をみすえトラック運送業界に有利な、あるべき制度を作るべく、審議をお願いしたい旨を語りました。

議事に入り、令和6年度税制改正・予算に関する要望について、福ト協の要望事項を取りまとめ、今年4月に全ト協へ提出するための調査票及び令和5年度の要望関連資料が示されました。その中で、令和5年度トラック関係施策に関する要望と税制改正大綱、令和4年度補正予算・令和5年度予算案等について説明が行われました。本委員会のメンバーは、2月24日までに調査票に回答を記入の上、事務局に提出することとなりました。

次に、福ト協における、令和5年度のトラック関係施策要望に関する国会議員等への陳情活動の状況について確認されました。

続いて、第19回福岡県不正軽油防止対策会議幹事会(令和5年1月書面開催)について報告が行われ、福ト協の取り組みとして、全国不正軽油撲滅強化月間における、関係団体へのポスター・チラシの配布や輸送情報紙面での啓発、会員事業所への啓発グッズ



の送付などが紹介されました。

さらに、原油価格高騰の影響を受けるトラック運送事業者に対する、福岡県内各自治体の支援状況(令和5年2月1日現在)について説明が行われました。福岡県によるエコタイヤ助成金は1月31日をもって受付終了(申請550社)したとの報告がありました。

その他、公正取引委員会が価格転嫁の協議をしなかった13の企業・団体を公表したとする日経新聞記事が紹介されると共に、高速道路の深夜割引の見直し(令和6年度中)に関する通知等が示されました。

最後に深田副委員長が、九州にとって有効な高速道路料金割引を例にあげ、要望を継続することの重要性を述べました。



## 令和5年度 県ト協貨物自動車ドライバー等安全運転研修助成制度のご案内

令和5年度県ト協貨物自動車ドライバー等安全運転研修は、(公社)福岡県トラック協会(以下「県ト協」という)の会員事業所の従業員を対象にした研修で、令和5年4月～令和5年1月の指定された日程で行います。

研修を受ける従業員は、専門の研修施設〔ドライビングアカデミー-ONGA(おんが自動車学校)・西鉄自動車学校・筑後自動車学校〕による研修を受けることで、安全運転に必要な知識や技術を学んで頂き、職場等でのプロドライバーとしての交通安全に関する指導教育や交通事故防止についての意識高揚に努めて頂くことを目的としています。

※研修内容につきましては、貨物自動車運送事業者が運転者に対して行う指導及び監督の指針の一部改正に対応したカリキュラムとなっております。

## 《助成制度の内容》

|       |   |
|-------|---|
| 助成対象者 | 県ト協の会員事業所(貨物利用運送専門者は除く)の従業員で、普通免許以上を取得している方   |
| 助成内容  | 1会員事業所あたり2名まで(1日コース・2日コースを併せて)が限度となっていますが、申込書の先着順に受け付けますので、研修コースの定員(1回の研修で20名)等の都合により受講できない場合があります。 |

## 《申し込み手順》

## STEP1 申込書に記入・FAXで申し込む

本誌巻末の申込書(コピーでも可)に必要事項を記入し、申込書は締切日までに研修施設へFAXでお申し込み下さい。(郵送不可)申込書の先着順で受付けます。

また多くのドライバーの方に受講していただくため以前受講された方の申込みは極力ご遠慮下さい。

※研修施設より受講可の連絡後に、受講の変更又は、中止をする場合は、研修受講日の2日前までに、研修施設に必ず連絡して下さい。

荒天により、やむを得ず研修が中止になった場合は、研修施設から連絡があります。

もし、連絡が無い場合は、研修施設に電話で確認して下さい。

## STEP2 受講する

申し込み後、研修施設から受講可の連絡があった場合、指定された研修を受講して下さい。受講料は県ト協から直接研修施設に支払いますので、受講料の請求はいたしません。

## 《お問い合わせ先》

◎当研修制度の不明点や申し込み方法等について  
(公社)福岡県トラック協会 業務一課 担当:今泉  
福岡市博多区博多駅東1丁目18-8 TEL 092(451)7845

## ◎研修のカリキュラムや日程、宿泊等の問い合わせについて

|  |                  |                    |
|--|------------------|--------------------|
| ドライビングアカデミー<br>ONGA(おんが自動車学校)<br>担当:江頭 | 遠賀郡遠賀町大字今古賀 81-5 | TEL 093 (293) 2359 |
| 西鉄自動車学校 担当:三善                          | 大野城市山田 3丁目 12-1  | TEL 092 (581) 7761 |
| 筑後自動車学校 担当:宮川                          | 筑後市大字久富 1133     | TEL 0942 (52) 3116 |

## 《お申し込み先》

- ドライビングアカデミー ONGA(おんが自動車学校) FAX 093(293)2427
- 西鉄自動車学校 FAX 092(581)3038
- 筑後自動車学校 FAX 0942(53)8462

※研修の内容等に関する詳細は県ト協ホームページ(<https://www.hearty.or.jp>)をご覧ください。



# 令和5年度 貨物自動車ドライバー等安全運転研修日程表

## 【1日コース】

(1)研修施設:ドライビングアカデミーONGA (おんが自動車学校)

●所在地:遠賀郡遠賀町大字今古賀81-5 TEL:093-293-2359 FAX:093-293-2427

○一般・初任運転者研修

| 研修No. | 日程        | 研修No. | 日程           |
|-------|-----------|-------|--------------|
| O-1   | 4月 8日(土)  | O-10  | 9月 16日(土)    |
| O-2   | 4月 22日(土) | O-11  | 9月 30日(土)    |
| O-3   | 5月 20日(土) | O-12  | 10月 14日(土)   |
| O-4   | 6月 3日(土)  | O-13  | 10月 28日(土)   |
| O-5   | 6月 17日(土) | O-14  | 11月 11日(土)   |
| O-6   | 7月 1日(土)  | O-15  | 11月 25日(土)   |
| O-7   | 7月 15日(土) | O-16  | 12月 9日(土)    |
| O-8   | 8月 19日(土) | O-17  | 令和6年1月27日(土) |
| O-9   | 9月 2日(土)  |       |              |

(2)研修施設:西鉄自動車学校 ●所在地:大野城市山田3丁目12-1 TEL:092-581-7761 FAX:092-581-3038

○一般・初任運転者研修

| 研修No. | 日程        | 研修No. | 日程         |
|-------|-----------|-------|------------|
| N-1   | 4月 22日(土) | N-6   | 8月 26日(土)  |
| N-2   | 5月 13日(土) | N-7   | 9月 9日(土)   |
| N-3   | 5月 27日(土) | N-8   | 10月 7日(土)  |
| N-4   | 6月 10日(土) | N-9   | 10月 21日(土) |
| N-5   | 6月 24日(土) | N-10  | 11月 18日(土) |

(3)研修施設:筑後自動車学校 ●所在地:筑後市大字久富1133 TEL:0942-52-3116 FAX:0942-53-8462

○一般・初任運転者研修

| 研修No. | 日程        | 研修No. | 日程         |
|-------|-----------|-------|------------|
| C-1   | 4月 16日(日) | C-6   | 8月 20日(日)  |
| C-2   | 5月 14日(日) | C-7   | 9月 17日(日)  |
| C-3   | 6月 4日(日)  | C-8   | 10月 29日(日) |
| C-4   | 6月 18日(日) | C-9   | 11月 19日(日) |
| C-5   | 7月 16日(日) |       |            |

## 【2日コース】

(1)研修施設:ドライビングアカデミーONGA (おんが自動車学校)

●所在地:遠賀郡遠賀町大字今古賀81-5 TEL:093-293-2359 FAX:093-293-2427

○一般・初任運転者研修

| 研修No. | 日程                | 研修No. | 日程                    |
|-------|-------------------|-------|-----------------------|
| O-21  | 4月15日(土)~4月16日(日) | O-26  | 9月9日(土)~9月10日(日)      |
| O-22  | 5月13日(土)~5月14日(日) | O-27  | 10月7日(土)~10月8日(日)     |
| O-23  | 6月10日(土)~6月11日(日) | O-28  | 11月4日(土)~11月5日(日)     |
| O-24  | 7月22日(土)~7月23日(日) | O-29  | 12月2日(土)~12月3日(日)     |
| O-25  | 8月 5日(土)~8月 6日(日) | O-30  | 令和6年1月20日(土)~1月21日(日) |

◎添乗(同乗)指導者研修

|      |                 |      |                     |
|------|-----------------|------|---------------------|
| O-31 | 7月8日(土)~7月9日(日) | O-32 | 10月21日(土)~10月22日(日) |
|------|-----------------|------|---------------------|

※各研修施設とも申込みの締切日は、各日程の10日前までで、定員は20名です。

※県ト協からは、研修施設に支払う受講料のみを助成いたします。(協会から直接研修施設に受講料を支払います。)

※受講料については、1日コースには受講者の食事代(昼食及び夕食)、2日コースには受講者の食事代(夕食及び朝食)、宿泊費(研修施設指定のビジネスホテルに宿泊)が含まれています。





## 令和5年度 全ト協ドライバー等安全運転教育訓練促進 助成制度のご案内

(公社)全日本トラック協会(以下「全ト協」と)と(公社)福岡県トラック協会(以下「県ト協」と)では、全国のトラック協会会員事業所の従業員に対する安全意識と運転技術の向上のため、安全運転教育を促進することを目的とした「ドライバー等安全運転教育訓練促進助成制度」を実施します。

社内の交通安全教育に積極的な活用をお願いします。

### 【助成制度の内容】

|       |  |
|-------|--|
| 助成対象者 | 県ト協の会員事業所の従業員(ドライバー及び安全運転等の指導をされている管理者)<br>※資格は、普通免許以上が必要で、大型車の研修については大型免許が必要です。<br>1会員当り2名まで。 |
| 助成内容  | 全ト協から受講料を助成(1泊2日の研修は、受講料1万円、2泊3日の研修は、受講料の7割)します。但し、Gマーク認定事業所は、受講料の全額を助成します。                    |

### 【お申し込み手順】

#### STEP1 申込書をFAXする

本誌巻末の申込書に必要事項を記入し、県ト協にFAX(092-451-7964)で申し込んで下さい。(1泊2日研修受講希望の会員事業者は、個別に研修施設に日程を確認して下さい。)

受講の可否は、申し込んでから数日以内に県ト協から連絡しますので、申込責任者や会社の電話番号ははっきりと書いて下さい。

また、申込書は、研修日の10日前までにFAXして下さい。

FAX以外で申し込んだ場合は受付出来ません。

なお、受付は申込順ですので、定員や予算が満額になり次第締め切ることがありますのでご了承下さい。

#### STEP2 受講料を立て替え払います

県ト協から受講可の連絡があったら、希望する研修日の7日前までに受講料を研修施設に振り込んで下さい。(立て替え払いして下さい。但し、自動車安全運転センターのみ、食事代は現地支払いとなります。受講料納入にあたっては、所定の食事代(3,840円)を差し引いた金額をお支払い下さい。なお、所定の金額を上回る食事代については、自己負担となりますのでご注意ください。

(例)研修コード101の研修を受講する場合:安全運転中央研修所に84,000円を納入し、差額の3,840円を現地食事代として使用して下さい。)

#### STEP3 研修を受講する

基本的に研修中の食事代は、受講料に含まれています。

#### STEP4 実施報告書を提出する

実施報告書に必要事項を記入し、研修終了後7日以内に県ト協に提出して下さい。提出書類は次のとおり。

- ①実施報告書
- ②研修の修了証のコピー(写)
- ③受講料の領収書のコピー又は銀行振込金受取証のコピー(1泊2日研修の場合不要)
- ④研修参加報告書

※Gマーク認定事業所はGマーク認定証(写)を添付して下さい。

#### STEP5 助成金が振り込まれます

実施報告書に基づき、立て替えて頂いた受講料の助成金を銀行振り込みで支払います。

但し、助成金は県ト協で毎月実施報告書を取りまとめ、全ト協に請求し、県ト協から受講された会員事業所に支払うこととなっています。研修を修了された方は、速やかに実施報告書及び添付書類を県ト協まで提出して下さい。

※受講日・受講者の変更・研修の中止が発生した場合は、速やかに県ト協に連絡して下さい。

(研修の中止は受講開始の7日前までに取下届を提出)

※申込書はFAXで提出して下さい。

※実施報告書は郵送又は持参で提出(FAX不可)して下さい。

(公社)福岡県トラック協会 業務一課 今泉

〒812-0013 福岡市博多区博多駅東1丁目18-8 TEL:092-451-7845 FAX:092-451-7964



# 令和5年度 ドライバー等安全教育訓練促進助成制度 特別研修一覧

| 研修区分   | 所在地 | 研修施設               | 研修名                        | 研修コード | 日程                  | 研修受講料(※1) | G7-7事業者<br>全ト協助成額<br>(10/10) | 全ト協助成額<br>(7/10) | 定員 | 備考     |
|--------|-----|--------------------|----------------------------|-------|---------------------|-----------|------------------------------|------------------|----|--------|
| 特定研修施設 | 愛知県 | 中部トラック<br>総合研修センター | ドライバー研修<br>+<br>初任コース(3日間) | 001   | 4月11日(火)~4月13日(木)   | 59,940    | 59,940                       | 42,040           | 18 | 大型ﾄｰﾗｰ |
|        |     |                    |                            | 002   |                     | 59,940    | 59,940                       | 42,040           |    | 大型     |
|        |     |                    |                            | 003   |                     | 56,640    | 56,640                       | 39,740           |    | 中型     |
|        |     |                    |                            | 004   |                     | 56,640    | 56,640                       | 39,740           |    | 準中型    |
|        |     |                    |                            | 005   | 4月25日(火)~4月27日(木)   | 59,940    | 59,940                       | 42,040           | 18 | 大型ﾄｰﾗｰ |
|        |     |                    |                            | 006   |                     | 59,940    | 59,940                       | 42,040           |    | 大型     |
|        |     |                    |                            | 007   |                     | 56,640    | 56,640                       | 39,740           |    | 中型     |
|        |     |                    |                            | 008   | 56,640              | 56,640    | 39,740                       | 準中型              |    |        |
|        |     |                    |                            | 009   | 5月9日(火)~5月11日(木)    | 59,940    | 59,940                       | 42,040           | 18 | 大型ﾄｰﾗｰ |
|        |     |                    |                            | 010   |                     | 59,940    | 59,940                       | 42,040           |    | 大型     |
|        |     |                    |                            | 011   |                     | 56,640    | 56,640                       | 39,740           |    | 中型     |
|        |     |                    |                            | 012   | 56,640              | 56,640    | 39,740                       | 準中型              |    |        |
|        |     |                    |                            | 013   | 6月27日(火)~6月29日(木)   | 59,940    | 59,940                       | 42,040           | 18 | 大型ﾄｰﾗｰ |
|        |     |                    |                            | 014   |                     | 59,940    | 59,940                       | 42,040           |    | 大型     |
|        |     |                    |                            | 015   |                     | 56,640    | 56,640                       | 39,740           |    | 中型     |
|        |     |                    |                            | 016   |                     | 56,640    | 56,640                       | 39,740           |    | 準中型    |
|        |     |                    |                            | 017   | 7月10日(月)~7月12日(水)   | 59,940    | 59,940                       | 42,040           | 18 | 大型ﾄｰﾗｰ |
|        |     |                    |                            | 018   |                     | 59,940    | 59,940                       | 42,040           |    | 大型     |
|        |     |                    |                            | 019   |                     | 56,640    | 56,640                       | 39,740           |    | 中型     |
|        |     |                    |                            | 020   | 56,640              | 56,640    | 39,740                       | 準中型              |    |        |
|        |     |                    |                            | 021   | 7月25日(火)~7月27日(木)   | 59,940    | 59,940                       | 42,040           | 18 | 大型ﾄｰﾗｰ |
|        |     |                    |                            | 022   |                     | 59,940    | 59,940                       | 42,040           |    | 大型     |
|        |     |                    |                            | 023   |                     | 56,640    | 56,640                       | 39,740           |    | 中型     |
|        |     |                    |                            | 024   |                     | 56,640    | 56,640                       | 39,740           |    | 準中型    |
|        |     |                    |                            | 025   | 8月8日(火)~8月10日(木)    | 59,940    | 59,940                       | 42,040           | 18 | 大型ﾄｰﾗｰ |
|        |     |                    |                            | 026   |                     | 59,940    | 59,940                       | 42,040           |    | 大型     |
|        |     |                    |                            | 027   |                     | 56,640    | 56,640                       | 39,740           |    | 中型     |
|        |     |                    |                            | 028   |                     | 56,640    | 56,640                       | 39,740           |    | 準中型    |
|        |     |                    |                            | 029   | 9月5日(火)~9月7日(木)     | 59,940    | 59,940                       | 42,040           | 18 | 大型ﾄｰﾗｰ |
|        |     |                    |                            | 030   |                     | 59,940    | 59,940                       | 42,040           |    | 大型     |
|        |     |                    |                            | 031   |                     | 56,640    | 56,640                       | 39,740           |    | 中型     |
|        |     |                    |                            | 032   |                     | 56,640    | 56,640                       | 39,740           |    | 準中型    |
|        |     |                    |                            | 033   | 9月26日(火)~9月28日(木)   | 59,940    | 59,940                       | 42,040           | 18 | 大型ﾄｰﾗｰ |
|        |     |                    |                            | 034   |                     | 59,940    | 59,940                       | 42,040           |    | 大型     |
|        |     |                    |                            | 035   |                     | 56,640    | 56,640                       | 39,740           |    | 中型     |
|        |     |                    |                            | 036   |                     | 56,640    | 56,640                       | 39,740           |    | 準中型    |
|        |     |                    |                            | 037   | 10月24日(火)~10月26日(木) | 59,940    | 59,940                       | 42,040           | 18 | 大型ﾄｰﾗｰ |
|        |     |                    |                            | 038   |                     | 59,940    | 59,940                       | 42,040           |    | 大型     |
|        |     |                    |                            | 039   |                     | 56,640    | 56,640                       | 39,740           |    | 中型     |
|        |     |                    |                            | 040   |                     | 56,640    | 56,640                       | 39,740           |    | 準中型    |
|        |     |                    |                            | 041   | 11月14日(火)~11月16日(木) | 59,940    | 59,940                       | 42,040           | 18 | 大型ﾄｰﾗｰ |
|        |     |                    |                            | 042   |                     | 59,940    | 59,940                       | 42,040           |    | 大型     |
|        |     |                    |                            | 043   |                     | 56,640    | 56,640                       | 39,740           |    | 中型     |
|        |     |                    |                            | 044   |                     | 56,640    | 56,640                       | 39,740           |    | 準中型    |
|        |     |                    |                            | 045   | 12月5日(火)~12月7日(木)   | 59,940    | 59,940                       | 42,040           | 18 | 大型ﾄｰﾗｰ |
|        |     |                    |                            | 046   |                     | 59,940    | 59,940                       | 42,040           |    | 大型     |
|        |     |                    |                            | 047   |                     | 56,640    | 56,640                       | 39,740           |    | 中型     |
|        |     |                    |                            | 048   |                     | 56,640    | 56,640                       | 39,740           |    | 準中型    |
|        |     |                    |                            | 049   | 1月9日(火)~1月11日(木)    | 59,940    | 59,940                       | 42,040           | 18 | 大型ﾄｰﾗｰ |
|        |     |                    |                            | 050   |                     | 59,940    | 59,940                       | 42,040           |    | 大型     |
|        |     |                    |                            | 051   |                     | 56,640    | 56,640                       | 39,740           |    | 中型     |
|        |     |                    |                            | 052   |                     | 56,640    | 56,640                       | 39,740           |    | 準中型    |
|        |     |                    |                            | 053   | 1月23日(火)~1月25日(木)   | 59,940    | 59,940                       | 42,040           | 18 | 大型ﾄｰﾗｰ |
|        |     |                    |                            | 054   |                     | 59,940    | 59,940                       | 42,040           |    | 大型     |
|        |     |                    |                            | 055   |                     | 56,640    | 56,640                       | 39,740           |    | 中型     |
|        |     |                    |                            | 056   |                     | 56,640    | 56,640                       | 39,740           |    | 準中型    |
|        |     |                    |                            | 057   | 2月13日(火)~2月15日(木)   | 59,940    | 59,940                       | 42,040           | 18 | 大型ﾄｰﾗｰ |
|        |     |                    |                            | 058   |                     | 59,940    | 59,940                       | 42,040           |    | 大型     |

| 研修区分   | 所在地               | 研修施設               | 研修名                        | 研修コード  | 日程                | 研修受講料(※1) | G7-7事業者<br>全ト協助成額<br>(10/10) | 全ト協助成額<br>(7/10) | 定員 | 備考      |
|--------|-------------------|--------------------|----------------------------|--------|-------------------|-----------|------------------------------|------------------|----|---------|
| 特定研修施設 | 愛知県               | 中部トラック<br>総合研修センター | ドライバー研修<br>+<br>初任コース(3日間) | 059    | 2月13日(火)~2月15日(木) | 56,640    | 56,640                       | 39,740           | 18 | 中型      |
|        |                   |                    |                            | 060    |                   | 56,640    | 56,640                       | 39,740           |    | 準中型     |
|        |                   |                    |                            | 061    | 3月5日(火)~3月7日(木)   | 59,940    | 59,940                       | 42,040           | 18 | 大型トレーラー |
|        |                   |                    |                            | 062    |                   | 59,940    | 59,940                       | 42,040           |    | 大型      |
|        |                   |                    |                            | 063    |                   | 56,640    | 56,640                       | 39,740           |    | 中型      |
|        |                   |                    |                            | 064    |                   | 56,640    | 56,640                       | 39,740           |    | 準中型     |
|        |                   | 065                | 4月11日(火)~4月13日(木)          | 50,040 | 50,040            | 35,040    | 18                           | 大型トレーラー          |    |         |
|        |                   | 066                |                            | 50,040 | 50,040            | 35,040    |                              | 大型               |    |         |
|        |                   | 067                |                            | 47,840 | 47,840            | 33,540    |                              | 中型               |    |         |
|        |                   | 068                |                            | 47,840 | 47,840            | 33,540    |                              | 準中型              |    |         |
|        |                   | 069                | 4月25日(火)~4月27日(木)          | 50,040 | 50,040            | 35,040    | 18                           | 大型トレーラー          |    |         |
|        |                   | 070                |                            | 50,040 | 50,040            | 35,040    |                              | 大型               |    |         |
|        |                   | 071                |                            | 47,840 | 47,840            | 33,540    |                              | 中型               |    |         |
|        |                   | 072                |                            | 47,840 | 47,840            | 33,540    |                              | 準中型              |    |         |
|        |                   | 073                | 5月9日(火)~5月11日(木)           | 50,040 | 50,040            | 35,040    | 18                           | 大型トレーラー          |    |         |
|        |                   | 074                |                            | 50,040 | 50,040            | 35,040    |                              | 大型               |    |         |
|        |                   | 075                |                            | 47,840 | 47,840            | 33,540    |                              | 中型               |    |         |
|        |                   | 076                |                            | 47,840 | 47,840            | 33,540    |                              | 準中型              |    |         |
|        |                   | 077                | 6月27日(火)~6月29日(木)          | 50,040 | 50,040            | 35,040    | 18                           | 大型トレーラー          |    |         |
|        |                   | 078                |                            | 50,040 | 50,040            | 35,040    |                              | 大型               |    |         |
|        |                   | 079                |                            | 47,840 | 47,840            | 33,540    |                              | 中型               |    |         |
|        |                   | 080                |                            | 47,840 | 47,840            | 33,540    |                              | 準中型              |    |         |
|        |                   | 081                | 7月10日(月)~7月12日(水)          | 50,040 | 50,040            | 35,040    | 18                           | 大型トレーラー          |    |         |
|        |                   | 082                |                            | 50,040 | 50,040            | 35,040    |                              | 大型               |    |         |
|        |                   | 083                |                            | 47,840 | 47,840            | 33,540    |                              | 中型               |    |         |
|        |                   | 084                |                            | 47,840 | 47,840            | 33,540    |                              | 準中型              |    |         |
|        |                   | 085                | 7月25日(火)~7月27日(木)          | 50,040 | 50,040            | 35,040    | 18                           | 大型トレーラー          |    |         |
|        |                   | 086                |                            | 50,040 | 50,040            | 35,040    |                              | 大型               |    |         |
|        |                   | 087                |                            | 47,840 | 47,840            | 33,540    |                              | 中型               |    |         |
|        |                   | 088                |                            | 47,840 | 47,840            | 33,540    |                              | 準中型              |    |         |
|        |                   | 089                | 8月8日(火)~8月10日(木)           | 50,040 | 50,040            | 35,040    | 18                           | 大型トレーラー          |    |         |
|        |                   | 090                |                            | 50,040 | 50,040            | 35,040    |                              | 大型               |    |         |
|        |                   | 091                |                            | 47,840 | 47,840            | 33,540    |                              | 中型               |    |         |
|        |                   | 092                |                            | 47,840 | 47,840            | 33,540    |                              | 準中型              |    |         |
|        |                   | 093                | 9月5日(火)~9月7日(木)            | 50,040 | 50,040            | 35,040    | 18                           | 大型トレーラー          |    |         |
|        |                   | 094                |                            | 50,040 | 50,040            | 35,040    |                              | 大型               |    |         |
|        |                   | 095                |                            | 47,840 | 47,840            | 33,540    |                              | 中型               |    |         |
|        |                   | 096                |                            | 47,840 | 47,840            | 33,540    |                              | 準中型              |    |         |
|        |                   | 097                | 9月26日(火)~9月28日(木)          | 50,040 | 50,040            | 35,040    | 18                           | 大型トレーラー          |    |         |
|        |                   | 098                |                            | 50,040 | 50,040            | 35,040    |                              | 大型               |    |         |
|        |                   | 099                |                            | 47,840 | 47,840            | 33,540    |                              | 中型               |    |         |
|        |                   | 100                |                            | 47,840 | 47,840            | 33,540    |                              | 準中型              |    |         |
|        |                   | 101                | 10月24日(火)~10月26日(木)        | 50,040 | 50,040            | 35,040    | 18                           | 大型トレーラー          |    |         |
|        |                   | 102                |                            | 50,040 | 50,040            | 35,040    |                              | 大型               |    |         |
|        |                   | 103                |                            | 47,840 | 47,840            | 33,540    |                              | 中型               |    |         |
|        |                   | 104                |                            | 47,840 | 47,840            | 33,540    |                              | 準中型              |    |         |
|        |                   | 105                | 11月14日(火)~11月16日(木)        | 50,040 | 50,040            | 35,040    | 18                           | 大型トレーラー          |    |         |
|        |                   | 106                |                            | 50,040 | 50,040            | 35,040    |                              | 大型               |    |         |
|        |                   | 107                |                            | 47,840 | 47,840            | 33,540    |                              | 中型               |    |         |
|        |                   | 108                |                            | 47,840 | 47,840            | 33,540    |                              | 準中型              |    |         |
| 109    | 12月5日(火)~12月7日(木) | 50,040             | 50,040                     | 35,040 | 18                | 大型トレーラー   |                              |                  |    |         |
| 110    |                   | 50,040             | 50,040                     | 35,040 |                   | 大型        |                              |                  |    |         |
| 111    |                   | 47,840             | 47,840                     | 33,540 |                   | 中型        |                              |                  |    |         |
| 112    |                   | 47,840             | 47,840                     | 33,540 |                   | 準中型       |                              |                  |    |         |
| 113    | 1月9日(火)~1月11日(木)  | 50,040             | 50,040                     | 35,040 | 18                | 大型トレーラー   |                              |                  |    |         |
| 114    |                   | 50,040             | 50,040                     | 35,040 |                   | 大型        |                              |                  |    |         |

(次の頁に続きます)

| 研修区分   | 所在地                     | 研修施設               | 研修名                        | 研修コード              | 日程                | 研修受講料(※1) | G7-7事業者<br>全ト協助成額<br>(10/10) | 全ト協助成額<br>(7/10) | 定員    | 備考    |
|--------|-------------------------|--------------------|----------------------------|--------------------|-------------------|-----------|------------------------------|------------------|-------|-------|
| 特定研修施設 | 愛知県                     | 中部トラック<br>総合研修センター | ドライバー研修<br>+<br>一般コース(3日間) | 115                | 1月9日(火)~1月11日(木)  | 47,840    | 47,840                       | 33,540           | 18    | 中型    |
|        |                         |                    |                            | 116                |                   | 47,840    | 47,840                       | 33,540           |       | 準中型   |
|        |                         |                    |                            | 117                | 1月23日(火)~1月25日(木) | 50,040    | 50,040                       | 35,040           | 18    | 大型トロー |
|        |                         |                    |                            | 118                |                   | 50,040    | 50,040                       | 35,040           |       | 大型    |
|        |                         |                    |                            | 119                |                   | 47,840    | 47,840                       | 33,540           |       | 中型    |
|        |                         |                    |                            | 120                |                   | 47,840    | 47,840                       | 33,540           |       | 準中型   |
|        |                         |                    |                            | 121                | 2月13日(火)~2月15日(木) | 50,040    | 50,040                       | 35,040           | 18    | 大型トロー |
|        |                         |                    |                            | 122                |                   | 50,040    | 50,040                       | 35,040           |       | 大型    |
|        |                         |                    |                            | 123                |                   | 47,840    | 47,840                       | 33,540           |       | 中型    |
|        |                         |                    |                            | 124                |                   | 47,840    | 47,840                       | 33,540           |       | 準中型   |
|        |                         |                    |                            | 125                | 3月5日(火)~3月7日(木)   | 50,040    | 50,040                       | 35,040           | 18    | 大型トロー |
|        |                         |                    |                            | 126                |                   | 50,040    | 50,040                       | 35,040           |       | 大型    |
|        |                         |                    |                            | 127                |                   | 47,840    | 47,840                       | 33,540           |       | 中型    |
|        |                         |                    |                            | 128                |                   | 47,840    | 47,840                       | 33,540           |       | 準中型   |
|        |                         |                    |                            | 129                | 4月11日(火)~4月13日(木) | 62,540    | 62,540                       | 43,840           | 15    | 大型トロー |
|        |                         |                    |                            | 130                |                   | 62,540    | 62,540                       | 43,840           |       | 大型    |
|        |                         |                    |                            | 131                |                   | 52,640    | 52,640                       | 36,940           |       | 中型    |
|        |                         |                    |                            | 132                | 5月9日(火)~5月11日(木)  | 52,640    | 52,640                       | 36,940           | 15    | 準中型   |
|        |                         |                    | 133                        | 62,540             |                   | 62,540    | 43,840                       | 大型トロー            |       |       |
|        |                         |                    | 134                        | 62,540             |                   | 62,540    | 43,840                       | 大型               |       |       |
|        |                         |                    | 135                        | 52,640             |                   | 52,640    | 36,940                       | 中型               |       |       |
|        |                         |                    | 136                        | 6月27日(火)~6月29日(木)  | 52,640            | 52,640    | 36,940                       | 15               | 準中型   |       |
|        |                         |                    | 137                        |                    | 62,540            | 62,540    | 43,840                       |                  | 大型トロー |       |
|        |                         |                    | 138                        |                    | 62,540            | 62,540    | 43,840                       |                  | 大型    |       |
|        |                         |                    | 139                        |                    | 52,640            | 52,640    | 36,940                       |                  | 中型    |       |
|        |                         |                    | 140                        | 7月25日(火)~7月27日(木)  | 52,640            | 52,640    | 36,940                       | 15               | 準中型   |       |
|        |                         |                    | 141                        |                    | 62,540            | 62,540    | 43,840                       |                  | 大型トロー |       |
|        |                         |                    | 142                        |                    | 62,540            | 62,540    | 43,840                       |                  | 大型    |       |
|        |                         |                    | 143                        |                    | 52,640            | 52,640    | 36,940                       |                  | 中型    |       |
|        |                         |                    | 144                        | 8月8日(火)~8月10日(木)   | 52,640            | 52,640    | 36,940                       | 15               | 準中型   |       |
|        |                         |                    | 145                        |                    | 62,540            | 62,540    | 43,840                       |                  | 大型トロー |       |
|        |                         |                    | 146                        |                    | 62,540            | 62,540    | 43,840                       |                  | 大型    |       |
|        |                         |                    | 147                        |                    | 52,640            | 52,640    | 36,940                       |                  | 中型    |       |
|        |                         |                    | 148                        | 添乗指導者養成研修<br>(3日間) | 52,640            | 52,640    | 36,940                       | 15               | 準中型   |       |
| 149    | 62,540                  | 62,540             | 43,840                     |                    | 大型トロー             |           |                              |                  |       |       |
| 150    | 10月24日(火)~10月26日<br>(木) | 62,540             | 62,540                     |                    | 43,840            | 15        | 大型                           |                  |       |       |
| 151    |                         | 52,640             | 52,640                     |                    | 36,940            |           | 中型                           |                  |       |       |
| 152    |                         | 52,640             | 52,640                     | 36,940             | 準中型               |           |                              |                  |       |       |
| 153    | 11月14日(火)~11月16日<br>(木) | 62,540             | 62,540                     | 43,840             | 15                | 大型トロー     |                              |                  |       |       |
| 154    |                         | 62,540             | 62,540                     | 43,840             |                   | 大型        |                              |                  |       |       |
| 155    |                         | 52,640             | 52,640                     | 36,940             |                   | 中型        |                              |                  |       |       |
| 156    |                         | 52,640             | 52,640                     | 36,940             |                   | 準中型       |                              |                  |       |       |
| 157    | 12月5日(火)~12月7日(木)       | 62,540             | 62,540                     | 43,840             | 15                | 大型トロー     |                              |                  |       |       |
| 158    |                         | 62,540             | 62,540                     | 43,840             |                   | 大型        |                              |                  |       |       |
| 159    |                         | 52,640             | 52,640                     | 36,940             |                   | 中型        |                              |                  |       |       |
| 160    |                         | 52,640             | 52,640                     | 36,940             |                   | 準中型       |                              |                  |       |       |
| 161    | 1月23日(火)~1月25日(木)       | 62,540             | 62,540                     | 43,840             | 15                | 大型トロー     |                              |                  |       |       |
| 162    |                         | 62,540             | 62,540                     | 43,840             |                   | 大型        |                              |                  |       |       |
| 163    |                         | 52,640             | 52,640                     | 36,940             |                   | 中型        |                              |                  |       |       |
| 164    |                         | 52,640             | 52,640                     | 36,940             |                   | 準中型       |                              |                  |       |       |
| 165    | 3月5日(火)~3月7日(木)         | 62,540             | 62,540                     | 43,840             | 15                | 大型トロー     |                              |                  |       |       |
| 166    |                         | 62,540             | 62,540                     | 43,840             |                   | 大型        |                              |                  |       |       |
| 167    |                         | 52,640             | 52,640                     | 36,940             |                   | 中型        |                              |                  |       |       |
| 168    |                         | 52,640             | 52,640                     | 36,940             |                   | 準中型       |                              |                  |       |       |
| 埼玉県    | 埼玉県トラック<br>総合教育センター     | ドライバー研修<br>(3日間)   | 201                        | 5月19日(金)~5月21日(日)  | 50,000            | 50,000    | 35,000                       | 15               | MT ※5 |       |
|        |                         |                    | 202                        | 6月16日(金)~6月18日(日)  | 50,000            | 50,000    | 35,000                       | 15               | MT ※5 |       |
|        |                         |                    | 203                        | 7月14日(金)~7月16日(日)  | 50,000            | 50,000    | 35,000                       | 15               | MT ※5 |       |

| 研修区分      | 所在地                                     | 研修施設                             | 研修名                       | 研修コード               | 日程                  | 研修受講料(※1) | G7-7事業者<br>全ト協助成額<br>(10/10) | 全ト協助成額<br>(7/10) | 定員      | 備考      |
|-----------|---|----------------------------------|---------------------------|---------------------|---------------------|-----------|------------------------------|------------------|---------|---------|
| 特定研修施設    | 埼玉県                                     | 埼玉県トラック<br>総合教育センター              | ドライバー研修<br>(3日間)          | 204                 | 8月18日(金)~8月20日(日)   | 50,000    | 50,000                       | 35,000           | 15      | MT ※5   |
|           |   |                                  |                           | 205                 | 9月15日(金)~9月17日(日)   | 50,000    | 50,000                       | 35,000           | 15      | MT ※5   |
|           |   |                                  |                           | 206                 | 10月20日(金)~10月22日(日) | 50,000    | 50,000                       | 35,000           | 15      | MT ※5   |
|           |   |                                  |                           | 207                 | 11月17日(金)~11月19日(日) | 50,000    | 50,000                       | 35,000           | 15      | MT ※5   |
| 指定研修施設 ※9 | 北海道                                     | 総合交通教育センター<br>ドライビングアカデミー<br>北海道 | 一般・初任<br>ドライバー研修<br>(3日間) | 301                 | 5月12日(金)~5月14日(日)   | 67,200    | 67,200                       | 47,100           | 20      | 西地区 ※10 |
|           |   |                                  |                           | 302                 | 7月7日(金)~7月9日(日)     | 67,200    | 67,200                       | 47,100           | 20      | 西地区 ※10 |
|           |   |                                  |                           | 303                 | 10月21日(土)~10月23日(月) | 67,200    | 67,200                       | 47,100           | 20      | 東地区 ※10 |
|           |   |                                  |                           | 304                 | 9月8日(金)~9月10日(日)    | 67,200    | 67,200                       | 47,100           | 20      | 西地区 ※10 |
|           |   |                                  |                           | 305                 | 11月4日(土)~11月6日(月)   | 67,200    | 67,200                       | 47,100           | 20      | 東地区 ※10 |
|           | 青森県                                     | 総合交通教育センター<br>ドライビングアカデミー<br>弘前  | 一般・初任<br>ドライバー研修<br>(3日間) | 306                 | 4月2日(日)~4月4日(火)     | 71,500    | 71,500                       | 50,100           | 30      |         |
|           |   |                                  |                           | 307                 | 5月20日(土)~5月22日(月)   | 71,500    | 71,500                       | 50,100           | 30      |         |
|           |   |                                  |                           | 308                 | 6月3日(土)~6月5日(月)     | 71,500    | 71,500                       | 50,100           | 30      |         |
|           |   |                                  |                           | 309                 | 7月15日(土)~7月17日(月)   | 71,500    | 71,500                       | 50,100           | 30      |         |
|           | 宮城県                                     | 総合交通教育センター<br>ドライビングアカデミー<br>宮城  | 一般・初任「シガ」研修<br>(3日間)      | 310                 | 1月28日(日)~1月30日(火)   | 71,500    | 71,500                       | 50,100           | 30      |         |
|           |   |                                  |                           | 311                 | 6月17日(土)~6月19日(月)   | 71,500    | 71,500                       | 50,100           | 20      | 東地区 ※11 |
|           |   |                                  |                           | 312                 | 7月8日(土)~7月10日(月)    | 71,500    | 71,500                       | 50,100           | 20      | 西地区 ※11 |
| 福島県       | 総合交通教育センター<br>ドライビングアカデミー<br>南郷         | 一般・初任「シガ」研修<br>(3日間)             | 313                       | 10月21日(土)~10月23日(月) | 71,500              | 71,500    | 50,100                       | 20               | 西地区 ※11 |         |
|           |   |                                  | 314                       | 5月12日(金)~5月14日(日)   | 71,500              | 71,500    | 50,100                       | 20               |         |         |
|           |   |                                  | 315                       | 6月9日(金)~6月11日(日)    | 71,500              | 71,500    | 50,100                       | 20               |         |         |
| 茨城県       | 自動車<br>安全運転センター<br>安全運転中央研修所            | ドライバー研修<br>(3日間)                 | 316                       | 5月17日(水)~5月19日(金)   | ※7 87,840           | 87,840    | 61,540                       | 30               | 大型      |         |
|           |   |                                  | 317                       | 5月29日(月)~5月31日(水)   | ※7 69,340           | 69,340    | 48,540                       | 24               | 準中型 ※8  |         |
|           |   |                                  | 318                       | 6月29日(木)~7月1日(土)    | ※7 87,840           | 87,840    | 61,540                       | 30               | 大型      |         |
|           |   |                                  | 319                       | 8月21日(月)~8月23日(水)   | ※7 87,840           | 87,840    | 61,540                       | 30               | 大型      |         |
|           |   |                                  | 320                       | 9月19日(火)~9月21日(木)   | ※7 87,840           | 87,840    | 61,540                       | 30               | 中型 ※8   |         |
|           |   |                                  | 321                       | 10月25日(水)~10月27日(金) | ※7 87,840           | 87,840    | 61,540                       | 30               | 大型      |         |
|           |   |                                  | 322                       | 2月19日(月)~2月21日(水)   | ※7 87,840           | 87,840    | 61,540                       | 30               | 中型 ※8   |         |
|           | 323                                     | 3月5日(火)~3月7日(木)                  | ※7 87,840                 | 87,840              | 61,540              | 30        | 大型                           |                  |         |         |
|           | 総合交通教育センター<br>ドライビングアカデミー<br>茨城         | 一般・初任<br>ドライバー研修<br>(3日間)        | 324                       | 4月29日(土)~5月1日(月)    | 72,200              | 72,200    | 50,600                       | 20               |         |         |
|           |   |                                  | 325                       | 5月27日(土)~5月29日(月)   | 72,200              | 72,200    | 50,600                       | 20               |         |         |
| 326       |   |                                  | 6月17日(土)~6月19日(月)         | 72,200              | 72,200              | 50,600    | 20                           |                  |         |         |
| 栃木県       | 総合交通教育センター<br>ドライビングアカデミー<br>栃木         | 一般・初任「シガ」研修<br>(3日間)             | 327                       | 7月15日(土)~7月17日(月)   | 72,200              | 72,200    | 50,600                       | 20               |         |         |
|           |   |                                  | 328                       | 9月23日(土)~9月25日(月)   | 72,200              | 72,200    | 50,600                       | 20               |         |         |
|           |   | (運行・安全運転・添乗)<br>管理者研修(3日間)       | 329                       | 10月21日(土)~10月23日(月) | 72,200              | 72,200    | 50,600                       | 20               |         |         |
|           |   |                                  | 330                       | 11月25日(土)~11月27日(月) | 72,200              | 72,200    | 50,600                       | 20               |         |         |
|           |   |                                  | 331                       | 5月20日(土)~5月22日(月)   | 72,160              | 72,160    | 50,560                       | 20               |         |         |
|           |   |                                  | 332                       | 11月24日(金)~11月26日(日) | 72,160              | 72,160    | 50,560                       | 20               |         |         |
|           |   |                                  | 333                       | 9月29日(金)~10月1日(日)   | 72,160              | 72,160    | 50,560                       | 20               |         |         |
| 群馬県       | 総合交通教育センター<br>ドライビングアカデミー<br>ぐんま        | 一般・初任「シガ」研修<br>(3日間)             | 334                       | 12月1日(金)~12月3日(日)   | 72,160              | 72,160    | 50,560                       | 20               |         |         |
|           |   |                                  | 335                       | 5月26日(金)~5月28日(日)   | 72,600              | 72,600    | 50,900                       | 20               |         |         |
|           |   |                                  | 336                       | 6月16日(金)~6月18日(日)   | 72,600              | 72,600    | 50,900                       | 20               |         |         |
|           |   |                                  | 337                       | 7月14日(金)~7月16日(日)   | 72,600              | 72,600    | 50,900                       | 20               |         |         |
|           |   | (運行・安全運転・添乗)<br>管理者研修(3日間)       | 338                       | 10月20日(金)~10月22日(日) | 72,600              | 72,600    | 50,900                       | 20               |         |         |
|           |   |                                  | 339                       | 11月17日(金)~11月19日(日) | 72,600              | 72,600    | 50,900                       | 20               |         |         |
|           |   |                                  | 340                       | 5月19日(金)~5月21日(日)   | 72,600              | 72,600    | 50,900                       | 20               |         |         |
|           |   |                                  | 341                       | 6月23日(金)~6月25日(日)   | 72,600              | 72,600    | 50,900                       | 20               |         |         |
| 千葉県       | 総合交通教育センター<br>ドライビングアカデミー<br>千葉東洋自動車教習所 | 一般・初任ドライバー研<br>修<br>(3日間)        | 342                       | 7月28日(金)~7月30日(日)   | 72,600              | 72,600    | 50,900                       | 20               |         |         |
|           |   |                                  | 343                       | 10月6日(金)~10月8日(日)   | 72,600              | 72,600    | 50,900                       | 20               |         |         |
|           |   |                                  | 344                       | 6月19日(月)~6月21日(水)   | 72,270              | 72,270    | 50,670                       | 20               |         |         |
|           |   | 安全運転管理者研修(3日間)                   | 345                       | 8月27日(日)~8月29日(火)   | 72,270              | 72,270    | 50,670                       | 20               |         |         |
|           |   |                                  | 346                       | 10月2日(月)~10月4日(水)   | 72,270              | 72,270    | 50,670                       | 20               |         |         |
| 神奈川県      | 総合交通教育センター<br>ドライビングアカデミー<br>小田原        | 一般・初任運転者研修<br>(3日間)              | 347                       | 11月6日(月)~11月8日(水)   | 72,270              | 72,270    | 50,670                       | 20               |         |         |
|           |   |                                  | 348                       | 5月8日(月)~5月10日(水)    | 72,270              | 72,270    | 50,670                       | 20               |         |         |
|           |   | 添乗・指導管理者研修<br>(3日間)              | 349                       | 9月4日(月)~9月6日(水)     | 72,270              | 72,270    | 50,670                       | 20               |         |         |
|           |   |                                  | 350                       | 6月11日(日)~6月13日(火)   | 79,200              | 79,200    | 55,500                       | 20               |         |         |
| 351       | 10月22日(日)~10月24日(火)                     | 79,200                           | 79,200                    | 55,500              | 20                  |           |                              |                  |         |         |
| 352       | 5月14日(日)~5月16日(火)                       | 79,200                           | 79,200                    | 55,500              | 20                  |           |                              |                  |         |         |
| 353       | 9月10日(日)~9月12日(火)                       | 79,200                           | 79,200                    | 55,500              | 20                  |           |                              |                  |         |         |

(次の頁に続きます)

| 研修区分                     | 所在地                                 | 研修施設                      | 研修名    | 研修コード               | 日程     | 研修受講料(※1) | G7-7事業者<br>全ト協助成額<br>(10/10) | 全ト協助成額<br>(7/10) | 定員             | 備考 |
|--------------------------|-------------------------------------|---------------------------|--------|---------------------|--------|-----------|------------------------------|------------------|----------------|----|
| 新潟県                      | 新潟自動車学校                             | 一般・初任ドライバー<br>研修<br>(3日間) | 354    | 4月16日(日)~4月18日(火)   | 72,160 | 72,160    | 50,560                       | 20               |                |    |
|                          |                                     |                           | 355    | 5月21日(日)~5月23日(火)   | 72,160 | 72,160    | 50,560                       | 20               |                |    |
|                          |                                     |                           | 356    | 6月18日(日)~6月20日(火)   | 72,160 | 72,160    | 50,560                       | 20               |                |    |
|                          |                                     |                           | 357    | 7月16日(日)~7月18日(火)   | 72,160 | 72,160    | 50,560                       | 20               |                |    |
|                          |                                     |                           | 358    | 10月22日(日)~10月24日(火) | 72,160 | 72,160    | 50,560                       | 20               |                |    |
|                          |                                     |                           | 359    | 11月19日(日)~11月21日(火) | 72,160 | 72,160    | 50,560                       | 20               |                |    |
|                          |                                     |                           | 360    | 12月17日(日)~12月19日(火) | 72,160 | 72,160    | 50,560                       | 20               |                |    |
|                          |                                     |                           | 361    | 1月21日(日)~1月23日(火)   | 72,160 | 72,160    | 50,560                       | 20               |                |    |
| 岐阜県                      | 総合交通教育センター<br>ドライビングアカデミー<br>大原     | 貨物ドライバー<br>安全研修<br>(3日間)  | 362    | 4月15日(土)~4月17日(月)   | 63,800 | 63,800    | 44,700                       | 20               | 準中型~<br>大型 ※12 |    |
|                          |                                     |                           | 363    | 5月13日(土)~5月15日(月)   | 63,800 | 63,800    | 44,700                       | 20               | 準中型~<br>大型 ※12 |    |
|                          |                                     |                           | 364    | 6月10日(土)~6月12日(月)   | 63,800 | 63,800    | 44,700                       | 20               | 準中型~<br>大型 ※12 |    |
|                          |                                     |                           | 365    | 7月8日(土)~7月10日(月)    | 63,800 | 63,800    | 44,700                       | 20               | 準中型~<br>大型 ※12 |    |
| 滋賀県                      | クレフィール湖東<br>交通安全研修所                 | ドライバー研修<br>(3日間)          | 366    | 6月30日(金)~7月2日(日)    | 83,820 | 83,820    | 58,720                       | 20               |                |    |
|                          |                                     |                           | 367    | 8月18日(金)~8月20日(日)   | 83,820 | 83,820    | 58,720                       | 20               |                |    |
|                          |                                     |                           | 368    | 1月12日(金)~1月14日(日)   | 83,820 | 83,820    | 58,720                       | 20               |                |    |
|                          |                                     | 安全運転管理者研修<br>(3日間)        | 369    | 8月25日(金)~8月27日(日)   | 88,220 | 88,220    | 61,820                       | 20               |                |    |
|                          |                                     |                           | 370    | 1月18日(木)~1月20日(土)   | 88,220 | 88,220    | 61,820                       | 20               |                |    |
| 兵庫県                      | 総合交通教育センター<br>ドライビングアカデミー<br>ABOSHI | 一般・初任ドライバー<br>研修<br>(3日間) | 371    | 5月23日(火)~5月25日(木)   | 72,860 | 72,860    | 51,060                       | 20               |                |    |
| 広島県                      | 総合交通教育センター<br>ドライビングアカデミー<br>テクノ    | 一般・初任ドライバー<br>研修<br>(3日間) | 372    | 5月27日(土)~5月29日(月)   | 72,500 | 72,500    | 50,800                       | 20               | 準中型~<br>大型 ※13 |    |
|                          |                                     |                           | 373    | 10月14日(土)~10月16日(月) | 72,500 | 72,500    | 50,800                       | 20               | 準中型~<br>大型 ※13 |    |
| 福岡県                      | 総合交通教育センター<br>ドライビングアカデミー<br>ONGA   | 一般・初任ドライバー<br>研修<br>(3日間) | 374    | 4月8日(土)~4月10日(月)    | 67,000 | 67,000    | 46,900                       | 20               |                |    |
|                          |                                     |                           | 375    | 6月24日(土)~6月26日(月)   | 67,000 | 67,000    | 46,900                       | 20               |                |    |
|                          |                                     |                           | 376    | 8月26日(土)~8月28日(月)   | 67,000 | 67,000    | 46,900                       | 20               |                |    |
|                          |                                     |                           | 377    | 1月13日(土)~1月15日(月)   | 67,000 | 67,000    | 46,900                       | 20               |                |    |
|                          |                                     | 添乗・指導管理者<br>研修<br>(3日間)   | 378    | 5月20日(土)~5月22日(月)   | 67,000 | 67,000    | 46,900                       | 20               |                |    |
|                          |                                     |                           | 379    | 7月22日(土)~7月24日(月)   | 67,000 | 67,000    | 46,900                       | 20               |                |    |
|                          |                                     |                           | 380    | 9月23日(土)~9月25日(月)   | 67,000 | 67,000    | 46,900                       | 20               |                |    |
| 381                      | 11月25日(土)~11月27日(月)                 | 67,000                    | 67,000 | 46,900              | 20     |           |                              |                  |                |    |
| 一般・事故再発防止研<br>修<br>(3日間) | 382                                 | 10月28日(土)~10月30日(月)       | 67,000 | 67,000              | 46,900 | 20        |                              |                  |                |    |
| 宮崎県                      | 総合交通教育センター<br>ドライビングアカデミー<br>MIYUKI | 一般・初任ドライバー<br>研修<br>(3日間) | 383    | 6月24日(土)~6月26日(月)   | 67,000 | 67,000    | 46,900                       | 20               |                |    |
|                          |                                     |                           | 384    | 11月18日(土)~11月20日(月) | 67,000 | 67,000    | 46,900                       | 20               |                |    |

**(全体の注意事項について)**

- ※ 1. 研修受講料は税込価格です。また、研修受講料には所定の宿泊代・食事代等を含みます。(所定の金額を超えるものは自己負担となります)
- ※ 2. 都道府県トラック協会の予算等の都合により、助成金の交付が受けられない場合でも、自費負担にてこれらの研修を受講することは可能です。
- ※ 3. 研修施設の近隣にお住まいの場合等、研修期間中に宿泊をせず、自宅等から研修施設に通うことをご希望される場合は、その可否等について当該研修施設にお問い合わせ下さい。

**(各研修施設における注意事項について)**

- ※ 4. 中部トラック総合研修センターでは送迎、前泊、後泊不可です。
- ※ 5. 埼玉県トラック総合教育センターの研修は AT 限定免許不可です。
- ※ 6. 埼玉県トラック総合教育センターは前泊、後泊不可です。
- ※ 7. 自動車安全運転センターのみ、食事代は現地払いとなります。受講料納入にあたっては、目安の食事代(3,840円)を差し引いた金額をお支払いください。なお、目安の金額を上回る食事代については、自己負担となりますのでご注意ください。  
(例)研修コード316の研修を受講する場合：安全運転中央研修所に84,000円を納入し、差額の3,840円を現地食事代として使用してください。
- ※ 8. 自動車安全運転センターの「中型」は中型8t 限定免許不可、「準中型」は準中型5t 限定免許不可です。  
(大型は11トン車、中型は4トン・6トン車、準中型はMT車を使用)
- ※ 9. 指定研修施設における前泊・後泊の手配の可否・料金等は、研修施設へお問い合わせください。
- ※ 10. ドライビングアカデミー北海道は「東地区会場」と「西地区会場」の2会場がありますのでご注意ください。
- ※ 11. ドライビングアカデミー宮城は「東地区会場」と「西地区会場」の2会場がありますのでご注意ください。
- ※ 12. ドライビングアカデミー大原の準中型以上(5t 限定準中型免許不可)の定員の内訳人数は研修施設へお問い合わせください。
- ※ 13. ドライビングアカデミーテクノの準中型以上の定員の内訳人数は研修施設へお問い合わせください。



## 「会員福利厚生事業」期間限定の特別優待のご案内

福岡県トラック協会では、人材確保対策の一環として、当協会が事前に契約を締結したホテル等の宿泊施設や飲食店、自動車学校等を会員事業所の社員等が利用する際に、当協会発行の会員カード提示等により割引等の優遇措置が受けられる「会員福利厚生事業」を実施しております。この度、期間限定の特別優待について、下記のとおりご案内いたします。

### ◆期間限定の特別優待

#### ○対象施設

ハーモニーランド（大分県速見郡日出町藤原5933番地）

#### ○特別優待内容

2023年3月3日～4月23日までの期間限定で、4歳以上共通バスポート券3,300円を1,500円

※会員カードの提示・専用割引チラシを印刷して窓口提出に限る。（カード・チラシ忘れの場合優待は受けられません。必ずカード・チラシの両方を窓口へ提出下さい。）

※専用割引チラシ等の詳細は当協会ホームページ掲載の「会員福利厚生施設等一覧」をご覧ください。

<https://hearty.or.jp/publics/index/94/>

※休園日があります。ハーモニーランドHPにて要確認。

<https://www.harmonyland.jp/welcome.html>



### ※留意事項

①当協会ホームページに掲載の優遇措置施設等に関する情報は適宜更新します。

ホームページ掲載の「会員福利厚生施設等一覧」をご覧くださいには、当協会発行の会員カードをお送りした際に記載のID・パスワードが必要です。

②優遇措置を受けるための条件が施設等により異なりますので、施設等を利用する際は、必ず事前に当協会ホームページ掲載の「会員福利厚生施設等一覧」の最新情報をご確認下さい。

③会員カードは、平成30年度に実施した社員数等調査でご回答いただいた会員の皆様及び別途「発行申込書」にてお申し込みいただいた会員の皆様に送付しております。

まだ会員カードの発行を受けていない場合は、当協会ホームページに「発行申込書」を掲載しておりますので、当該申込書にてお申し込み下さい。



■お問い合わせ先〔※受付時間9時00分～17時00分（土日・祝日を除く）〕

公益社団法人福岡県トラック協会 業務二課

電話092-451-7845

ホームページ <https://hearty.or.jp/publics/index/94/>





# 第120回トラック運送業界の景況感(速報) 令和4年10月～12月期

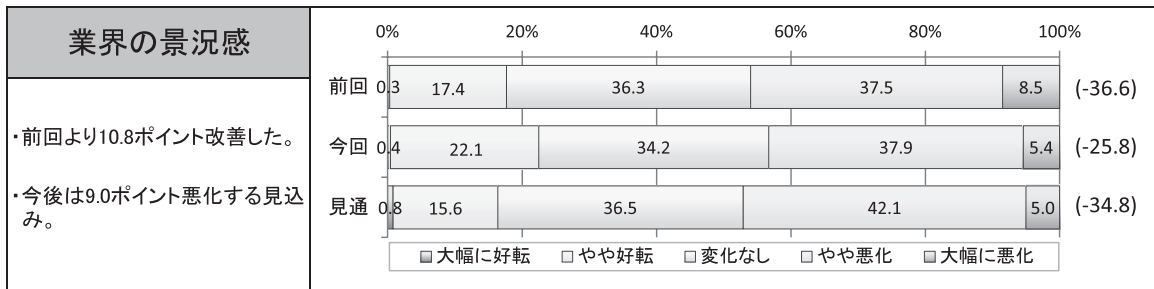
日銀短観(12月調査)では、製造業(大企業)の景況感を示す業況判断指数はプラス7と、前回9月調査から1ポイント悪化した。なお、運輸・郵便の業況判断指数は大企業17、中堅企業1、中小企業-2と規模間格差が顕著となった。

一方、トラック運送業においては、経済活動の復調から輸送数量、運賃・料金の水準が改善したが、燃料、車両、修理費、運転者人件費等の輸送原価は上昇基調となり、営業利益及び経常損益を圧迫したことから、令和4年10月～12月期の景況感 ▲25.8と前回より10.8ポイント改善したものの、限定的な回復となった。

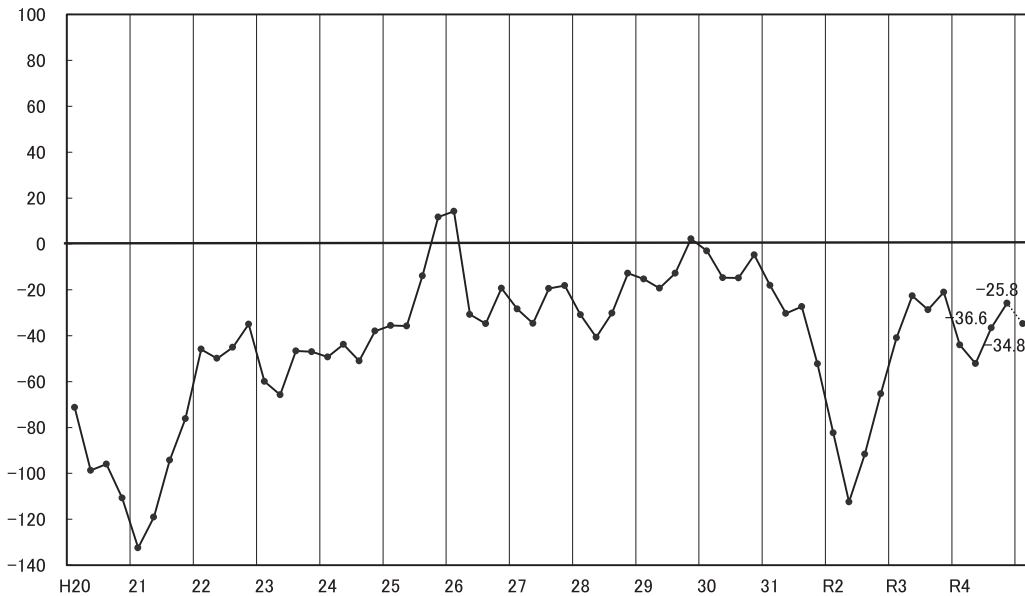
なお、今後の見通しは、燃料高、物価高による輸送原価増加による経常損益の悪化の見通しを織り込み、▲34.8(今回▲25.8)と悪化の見込みである。

## 1 業界の景況感: 今回(令和4年10月～12月期)の概況と今後の見通し

|        |  |
|--------|--|
| 今回の状況  | <ul style="list-style-type: none"> <li>業界の景況感は、経済活動の復調から輸送数量、運賃・料金の水準が改善したが、燃料、車両、修理費、運転者人件費等の輸送原価は上昇基調となり、営業利益及び経常損益を圧迫したことから、令和4年10月～12月期の景況感 ▲25.8と前回より10.8ポイント改善したものの、限定的な回復となった。</li> </ul> |
| 今後の見通し | <ul style="list-style-type: none"> <li>今後の見通しは、燃料高、物価高による輸送原価増加による経常損益の悪化の見通しを織り込み、▲34.8(今回▲25.8)と悪化の見込みである。</li> </ul>  |



トラック運送業界の景況感の推移(H20以降)



(注1) 各グラフ(3段の横棒グラフ)の上段は前回(R4.7月～9月期)の状況、中段は今回(R4.10月～12月期)の状況、下段は今後(R5.1月～3月期)の見通しを示す。いずれも前年同期比の回答である。

(注2) 各グラフ(3段の横棒グラフ)の構成比は四捨五入のため、合計が100にならない場合がある。

(注3) 各グラフ(3段の横棒グラフ)右側にあるカッコ内は判断指数。各判断指数は、各設問の回答に対し、「大幅に増加・上昇・好転、労働力不足」は+2、「やや増加・上昇・好転、労働力不足」は+1、「横ばい」は0、「やや減少・低下・悪化、労働力過剰」は-1、「大幅に減少・低下・悪化、労働力過剰」は-2の点数に置き換え、平均を100倍することにより各判断指数を算出している。

A(設問Aの回答者数) = a1+a2+a3+a4+a5(設問Aの選択肢1～5の回答数の和)

指標 = {(+2×a1)+(1×a2)+(0×a3)+(-1×a4)+(-2×a5)} ÷ A × 100



## 2 共通の概況①:今回(令和4年10月~12月期)の状況と今後の見通し

|               |   |
|---------------|---|
| <b>今回の状況</b>  | <ul style="list-style-type: none"> <li>・実働率は▲8.8(前回▲15.9)と7.1ポイント改善、実車率は▲7.5(前回▲15.2)と7.7ポイント改善し、輸送効率は改善傾向に転じた。</li> <li>・運転者の採用動向は▲3.3(前回▲10.1)と6.8ポイント上昇、運転者の雇用動向(労働力の不足感)は77.1(前回46.8)と30.3ポイント上昇し、運転者労働力の不足感は一段と強くなり、新型コロナウイルス感染拡大前の水準まで戻った。</li> </ul> |
| <b>今後の見通し</b> | <ul style="list-style-type: none"> <li>・実働率は▲14.0(今回▲8.8)と5.2ポイント悪化、実車率は▲12.3(今回▲7.5)と4.8ポイント悪化し、輸送効率は悪化する見込みである。</li> <li>・運転者の採用動向は▲8.8(今回▲3.3)と5.5ポイント低下、運転者の雇用動向(労働力の不足感)は84.6(今回77.1)と7.5ポイント上昇し、運転者労働力の不足感は強くなる見込みである。</li> </ul>                     |

|   |  |
|---|--|
| <b>実働率</b>  |  |
| <p>・前回より7.1ポイント改善した。</p> <p>・今後は5.2ポイント悪化する見込み。</p>             |  |
| <b>実車率</b>  |  |
| <p>・前回より7.7ポイント改善した。</p> <p>・今後は4.8ポイント悪化する見込み。</p>             |  |
| <b>運転者の採用動向</b>   |  |
| <p>・前回より6.8ポイント上昇した。</p> <p>・今後は5.5ポイント低下する見込み。</p>             |  |
| <b>運転者の雇用動向<br/>(労働力の不足感)</b>                                   |  |
| <p>・前回より30.3ポイント上昇した(不足感が強くなった)。</p> <p>・今後は7.5ポイント上昇する見込み。</p> |  |

(注4)雇用状況については、上段は前回(R4.7月~9月期)の状況、中段は今回(R4.10月~12月期)の状況、下段は今後(R5.1月~3月期)の見通しを示しているが、前回及び今回は前年同期比ではなく「その期の状況」を見通しは「前年同期比の見通し」を集計している。

(次の頁に続きます)

### 3 共通の概況②: 今回(令和4年10月～12月期)の状況と今後の見通し

|               |  |
|---------------|--|
| <b>今回の状況</b>  | <ul style="list-style-type: none"> <li>所定外労働時間は▲20.2(前回▲19.2)と1.0ポイント減少、貨物の再委託(下請運送会社への委託割合)は3.5(前回▲7.0)と10.5ポイント増加した。</li> <li>経常損益は燃料価格の高止まりによるコスト増加に対する助成金等が奏功し、▲29.6(前回▲42.4)と12.8ポイント改善した。</li> </ul> |
| <b>今後の見通し</b> | <ul style="list-style-type: none"> <li>所定外労働時間は▲21.0(今回▲20.2)と横ばい、貨物の再委託は4.6(今回3.5)と1.1ポイント増加の見込みである。</li> <li>経常損益は▲36.3(今回▲29.6)と6.7ポイント悪化する見込みである。</li> </ul>   |

|                                  |   |
|----------------------------------|---|
| <b>所定外労働時間</b>                   | <p>0% 20% 40% 60% 80% 100%</p> <p>前回 0.9 13.4 53.0 30.8 1.8 (-19.2)</p> <p>今回 1.0 12.9 53.3 30.2 2.5 (-20.2)</p> <p>見通し 1.0 10.8 56.9 28.5 2.7 (-21.0)</p> <p>□ 大幅に増加 □ やや増加 □ 横ばい □ やや減少 □ 大幅に減少</p> |
| <b>貨物の再委託<br/>(下請運送会社への委託割合)</b> | <p>0% 20% 40% 60% 80% 100%</p> <p>前回 1.5 21.3 49.4 24.1 3.7 (-7.0)</p> <p>今回 1.7 24.0 54.4 16.3 3.8 (3.5)</p> <p>見通し 2.1 22.9 55.4 16.7 2.9 (4.6)</p> <p>□ 大幅に増加 □ やや増加 □ 変わらない □ やや減少 □ 大幅に減少</p>    |
| <b>経常損益</b>                      | <p>0% 20% 40% 60% 80% 100%</p> <p>前回 0.3 15.2 35.7 39.3 9.5 (-42.4)</p> <p>今回 22.5 32.5 37.9 7.1 (-29.6)</p> <p>見通し 17.5 34.6 42.1 5.8 (-36.3)</p> <p>□ 大幅に好転 □ やや好転 □ 変化なし □ やや悪化 □ 大幅に悪化</p>        |

**【調査の概要】**

平成5年3月より開始、以降3カ月ごとに実施。第120回調査は、令和5年1月1日に、モニターに対して調査開始、令和5年1月31日回収分までを集計。

|    |     |         |
|----|-----|---------|
| 特積 | 一般  | 回答事業者全体 |
| 98 | 446 | 480     |

#### 4 一般貨物:今回(令和4年10月~12月期)の状況と今後の見通し

|               |  |
|---------------|--|
| <b>今回の状況</b>  | <ul style="list-style-type: none"> <li>一般貨物では、輸送数量は▲4.6(前回▲7.3)と2.7ポイント改善、運賃・料金の水準は19.6(前回▲26.8)と46.4ポイント改善し、営業収入(売上高)は▲2.9(前回▲7.6)と4.7ポイント改善した。運賃・料金の改善幅が大きくなっているが、売上高に対する改善比率は依然として低いと考えられる。</li> <li>営業利益は▲16.3(前回▲26.8)と10.5ポイント改善した。</li> </ul> |
| <b>今後の見通し</b> | <ul style="list-style-type: none"> <li>一般貨物では、輸送数量は▲14.8(今回▲4.6)と10.2ポイント悪化、運賃・料金の水準は13.8(今回19.6)と5.8ポイント悪化し、営業収入(売上高)は▲15.8(今回▲2.9)と12.9ポイント悪化する見込みである。</li> <li>営業利益は、▲21.5(今回▲16.3)と5.2ポイント悪化する見込みである。</li> </ul>                                 |

| <b>輸送数量</b>   |  |      |       |      |       |         |       |      |    |     |      |      |      |     |         |    |     |      |      |      |     |         |     |     |      |      |      |     |         |
|---|--|------|-------|------|-------|---------|-------|------|----|-----|------|------|------|-----|---------|----|-----|------|------|------|-----|---------|-----|-----|------|------|------|-----|---------|
| <ul style="list-style-type: none"> <li>・前回より2.7ポイント改善した。</li> <li>・今後は10.2ポイント悪化する見込み。</li> </ul> | <table border="1"> <thead> <tr> <th>項目</th> <th>大幅に増加</th> <th>やや増加</th> <th>横ばい</th> <th>やや減少</th> <th>大幅に減少</th> <th>ポイント</th> </tr> </thead> <tbody> <tr> <td>前回</td> <td>0.6</td> <td>31.2</td> <td>31.2</td> <td>34.1</td> <td>2.9</td> <td>(-7.3)</td> </tr> <tr> <td>今回</td> <td>0.4</td> <td>30.0</td> <td>39.6</td> <td>24.6</td> <td>5.4</td> <td>(-4.6)</td> </tr> <tr> <td>見通し</td> <td>0.4</td> <td>21.5</td> <td>44.4</td> <td>30.4</td> <td>3.3</td> <td>(-14.8)</td> </tr> </tbody> </table> | 項目   | 大幅に増加 | やや増加 | 横ばい   | やや減少    | 大幅に減少 | ポイント | 前回 | 0.6 | 31.2 | 31.2 | 34.1 | 2.9 | (-7.3)  | 今回 | 0.4 | 30.0 | 39.6 | 24.6 | 5.4 | (-4.6)  | 見通し | 0.4 | 21.5 | 44.4 | 30.4 | 3.3 | (-14.8) |
| 項目  | 大幅に増加  | やや増加 | 横ばい   | やや減少 | 大幅に減少 | ポイント    |       |      |    |     |      |      |      |     |         |    |     |      |      |      |     |         |     |     |      |      |      |     |         |
| 前回  | 0.6  | 31.2 | 31.2  | 34.1 | 2.9   | (-7.3)  |       |      |    |     |      |      |      |     |         |    |     |      |      |      |     |         |     |     |      |      |      |     |         |
| 今回  | 0.4  | 30.0 | 39.6  | 24.6 | 5.4   | (-4.6)  |       |      |    |     |      |      |      |     |         |    |     |      |      |      |     |         |     |     |      |      |      |     |         |
| 見通し   | 0.4  | 21.5 | 44.4  | 30.4 | 3.3   | (-14.8) |       |      |    |     |      |      |      |     |         |    |     |      |      |      |     |         |     |     |      |      |      |     |         |
| <b>運賃・料金の水準</b>   |  |      |       |      |       |         |       |      |    |     |      |      |      |     |         |    |     |      |      |      |     |         |     |     |      |      |      |     |         |
| <ul style="list-style-type: none"> <li>・前回より46.4ポイント改善した。</li> <li>・今後は5.8ポイント悪化する見込み。</li> </ul> | <table border="1"> <thead> <tr> <th>項目</th> <th>大幅に上昇</th> <th>やや上昇</th> <th>横ばい</th> <th>やや下落</th> <th>大幅に下落</th> <th>ポイント</th> </tr> </thead> <tbody> <tr> <td>前回</td> <td>0.6</td> <td>18.2</td> <td>43.3</td> <td>29.6</td> <td>8.3</td> <td>(-26.8)</td> </tr> <tr> <td>今回</td> <td></td> <td>30.4</td> <td>59.6</td> <td>9.2</td> <td>0.8</td> <td>(19.6)</td> </tr> <tr> <td>見通し</td> <td></td> <td>25.0</td> <td>64.2</td> <td>10.4</td> <td>0.4</td> <td>(13.8)</td> </tr> </tbody> </table>        | 項目   | 大幅に上昇 | やや上昇 | 横ばい   | やや下落    | 大幅に下落 | ポイント | 前回 | 0.6 | 18.2 | 43.3 | 29.6 | 8.3 | (-26.8) | 今回 |     | 30.4 | 59.6 | 9.2  | 0.8 | (19.6)  | 見通し |     | 25.0 | 64.2 | 10.4 | 0.4 | (13.8)  |
| 項目  | 大幅に上昇  | やや上昇 | 横ばい   | やや下落 | 大幅に下落 | ポイント    |       |      |    |     |      |      |      |     |         |    |     |      |      |      |     |         |     |     |      |      |      |     |         |
| 前回  | 0.6  | 18.2 | 43.3  | 29.6 | 8.3   | (-26.8) |       |      |    |     |      |      |      |     |         |    |     |      |      |      |     |         |     |     |      |      |      |     |         |
| 今回  |  | 30.4 | 59.6  | 9.2  | 0.8   | (19.6)  |       |      |    |     |      |      |      |     |         |    |     |      |      |      |     |         |     |     |      |      |      |     |         |
| 見通し   |  | 25.0 | 64.2  | 10.4 | 0.4   | (13.8)  |       |      |    |     |      |      |      |     |         |    |     |      |      |      |     |         |     |     |      |      |      |     |         |
| <b>営業収入(売上高)</b>  |  |      |       |      |       |         |       |      |    |     |      |      |      |     |         |    |     |      |      |      |     |         |     |     |      |      |      |     |         |
| <ul style="list-style-type: none"> <li>・前回より4.7ポイント改善した。</li> <li>・今後は12.9ポイント悪化する見込み。</li> </ul> | <table border="1"> <thead> <tr> <th>項目</th> <th>大幅に増加</th> <th>やや増加</th> <th>横ばい</th> <th>やや減少</th> <th>大幅に減少</th> <th>ポイント</th> </tr> </thead> <tbody> <tr> <td>前回</td> <td></td> <td>16.2</td> <td>63.4</td> <td>16.9</td> <td>3.5</td> <td>(-7.6)</td> </tr> <tr> <td>今回</td> <td>0.4</td> <td>32.1</td> <td>37.5</td> <td>24.2</td> <td>5.8</td> <td>(-2.9)</td> </tr> <tr> <td>見通し</td> <td>0.4</td> <td>21.3</td> <td>46.3</td> <td>26.3</td> <td>5.8</td> <td>(-15.8)</td> </tr> </tbody> </table>    | 項目   | 大幅に増加 | やや増加 | 横ばい   | やや減少    | 大幅に減少 | ポイント | 前回 |     | 16.2 | 63.4 | 16.9 | 3.5 | (-7.6)  | 今回 | 0.4 | 32.1 | 37.5 | 24.2 | 5.8 | (-2.9)  | 見通し | 0.4 | 21.3 | 46.3 | 26.3 | 5.8 | (-15.8) |
| 項目  | 大幅に増加  | やや増加 | 横ばい   | やや減少 | 大幅に減少 | ポイント    |       |      |    |     |      |      |      |     |         |    |     |      |      |      |     |         |     |     |      |      |      |     |         |
| 前回  |  | 16.2 | 63.4  | 16.9 | 3.5   | (-7.6)  |       |      |    |     |      |      |      |     |         |    |     |      |      |      |     |         |     |     |      |      |      |     |         |
| 今回  | 0.4  | 32.1 | 37.5  | 24.2 | 5.8   | (-2.9)  |       |      |    |     |      |      |      |     |         |    |     |      |      |      |     |         |     |     |      |      |      |     |         |
| 見通し   | 0.4  | 21.3 | 46.3  | 26.3 | 5.8   | (-15.8) |       |      |    |     |      |      |      |     |         |    |     |      |      |      |     |         |     |     |      |      |      |     |         |
| <b>営業利益</b>   |  |      |       |      |       |         |       |      |    |     |      |      |      |     |         |    |     |      |      |      |     |         |     |     |      |      |      |     |         |
| <ul style="list-style-type: none"> <li>・前回より10.5ポイント改善した。</li> <li>・今後は5.2ポイント悪化する見込み。</li> </ul> | <table border="1"> <thead> <tr> <th>項目</th> <th>大幅に増加</th> <th>やや増加</th> <th>横ばい</th> <th>やや減少</th> <th>大幅に減少</th> <th>ポイント</th> </tr> </thead> <tbody> <tr> <td>前回</td> <td>0.6</td> <td>22.3</td> <td>35.0</td> <td>33.8</td> <td>8.3</td> <td>(-26.8)</td> </tr> <tr> <td>今回</td> <td></td> <td>28.3</td> <td>35.8</td> <td>27.1</td> <td>8.8</td> <td>(-16.3)</td> </tr> <tr> <td>見通し</td> <td>0.2</td> <td>20.8</td> <td>42.3</td> <td>30.6</td> <td>6.0</td> <td>(-21.5)</td> </tr> </tbody> </table>  | 項目   | 大幅に増加 | やや増加 | 横ばい   | やや減少    | 大幅に減少 | ポイント | 前回 | 0.6 | 22.3 | 35.0 | 33.8 | 8.3 | (-26.8) | 今回 |     | 28.3 | 35.8 | 27.1 | 8.8 | (-16.3) | 見通し | 0.2 | 20.8 | 42.3 | 30.6 | 6.0 | (-21.5) |
| 項目  | 大幅に増加  | やや増加 | 横ばい   | やや減少 | 大幅に減少 | ポイント    |       |      |    |     |      |      |      |     |         |    |     |      |      |      |     |         |     |     |      |      |      |     |         |
| 前回  | 0.6  | 22.3 | 35.0  | 33.8 | 8.3   | (-26.8) |       |      |    |     |      |      |      |     |         |    |     |      |      |      |     |         |     |     |      |      |      |     |         |
| 今回  |  | 28.3 | 35.8  | 27.1 | 8.8   | (-16.3) |       |      |    |     |      |      |      |     |         |    |     |      |      |      |     |         |     |     |      |      |      |     |         |
| 見通し   | 0.2  | 20.8 | 42.3  | 30.6 | 6.0   | (-21.5) |       |      |    |     |      |      |      |     |         |    |     |      |      |      |     |         |     |     |      |      |      |     |         |

**会 員 だ よ り** 新規会員のご紹介

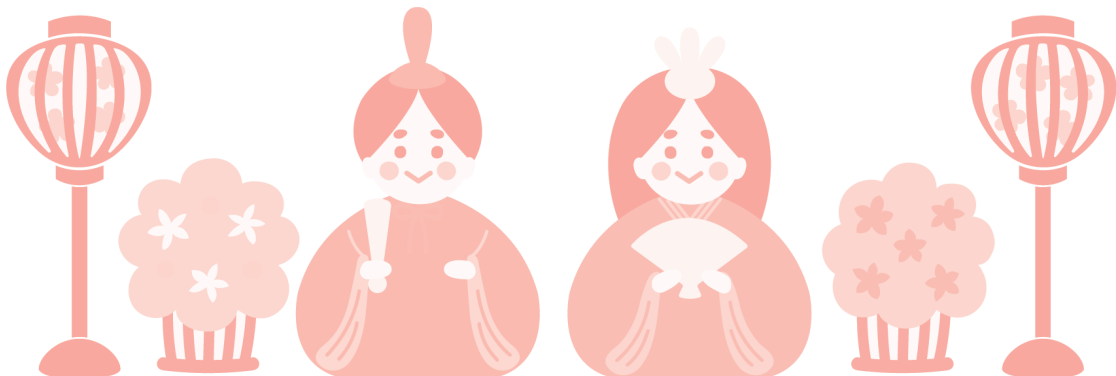
**荒木商店(株)**  
(筑豊支部 嘉飯山分会)

代表者 荒木 慎司

飯塚市有井583-19  
TEL0948-43-8132  
[事業の種類]一般貨物自動車運送事業  
貨物利用運送事業  
[車両数]普通5両

**Schedule** 行事日程

| (3月)   | 福ト協行事日程 (3月10日～3月23日)            |
|--------|----------------------------------|
| 13日(月) | 労務厚生委員会[14:00](福岡県トラック総合会館)      |
| 14日(火) | 広報委員会[13:30](福岡県トラック総合会館)        |
| 15日(水) | 環境対策委員会[13:30](福岡県トラック総合会館)      |
| 16日(木) | 経営改善委員会[13:30](福岡県トラック総合会館)      |
| 18日(土) | 緊急救援物資輸送等訓練[9:00](北九州緊急物資輸送センター) |
| 20日(月) | 女性協議会役員会[14:00](福岡県トラック総合会館)     |



## 令和5年度 県ト協貨物自動車ドライバー等安全運転研修 申込書

## 【ドライビングアカデミーONGA（おんが自動車学校）用】

公益社団法人 福岡県トラック協会 会長 殿

|      |                    |       |     |
|------|--------------------|-------|-----|
| 所属支部 | 福岡 ・ 北九州 ・ 筑豊 ・ 筑後 |       |     |
| 所在地  | 〒 —                |       |     |
| 事業者名 | 印                  |       |     |
| 代表者名 |                    |       |     |
| 担当者名 |                    | 担当連絡先 |     |
| 連絡先  | TEL                |       | FAX |

弊社(店)従業員に対する安全運転研修を下記のとおり計画いたしましたので、申込書を提出致します。

## 1. 希望研修（希望する研修を1つ選び、選択欄に○印を付けてください。）

| No. | 研修内容  | 選択欄   |
|-----|---|-------|
| 1   | 一般運転者研修 1日・2日   | 1日・2日 |
| 2   | 初任運転者研修 1日(9時間)・2日(15時間)  | 1日・2日 |
| 3   | 添乗(同乗)指導者研修 2日<br>※初任運転者に対する特別な指導の実技20時間以上の市街地走行などの運転行動を観察し、助言指導ができるための研修 | 2日    |

## 2. 受講者及び研修コース

①希望研修コースは、上記1の研修No.を記入してください。

②受講者の日当交通費等については、助成の対象とはなっておりません。

| フリガナ<br>受講者氏名 | 性別 | 年齢 | 生年月日       | 採用<br>年月日 | 希望研修コース |     | 初任診断(希望者)<br>別途診断料が必要です |
|---------------|----|----|------------|-----------|---------|-----|-------------------------|
|               |    |    |            |           | 研修No.   | 講習日 |                         |
|               | 男  |    | S, H 年 月 日 | 年 月 日     |         |     | 希望する・しない                |
|               | 女  | 歳  | 年 月 日      | 年 月 日     |         |     | 希望する・しない                |
|               | 男  |    | S, H 年 月 日 | 年 月 日     |         |     | 希望する・しない                |
|               | 女  | 歳  | 年 月 日      | 年 月 日     |         |     | 希望する・しない                |

## 【注意】

※助成限度は、1会員事業所2名までとします。(1日コース・2日コース併せて)

※お申し込みは、当申込書を講習日の10日前までに、下記の研修施設へFAXで提出してください。

・ドライビングアカデミーONGA（おんが自動車学校）

FAX 093-293-2427

※講習のご案内は、講習日の1週間前（前週の金曜日）にFAXにてお送りいたします。

※ご記入いただいた情報は本研修以外の目的には利用いたしません。

○事務処理欄（記入しないでください。）

受付印

|  |
|--|
|  |
|--|

## 令和5年度 県ト協貨物自動車ドライバー等安全運転研修 申込書

## 【西鉄自動車学校用】

公益社団法人 福岡県トラック協会 会長 殿

|      |                    |     |
|------|--------------------|-----|
| 所属支部 | 福岡 ・ 北九州 ・ 筑豊 ・ 筑後 |     |
| 所在地  |                    |     |
| 事業者名 | 印                  |     |
| 代表者名 |                    |     |
| 担当者名 |                    |     |
| 連絡先  | TEL                | FAX |

弊社(店)従業員に対する安全運転研修を下記のとおり計画いたしましたので、申込書を提出致します。

## ○受講者及び研修コース

- ①希望する研修コースは「研修日程表」の 研修No. を記入してください。  
 ②受講者の日当交通費等については、助成の対象とはなっておりません。

| フリガナ<br>受講者氏名 | 性別  | 年齢 | 区分<br>どちらかに○を<br>付けて下さい | 運転経歴 | 希望する研修コース<br>【研修No.】 |
|---------------|-----|----|-------------------------|------|----------------------|
|               | 男・女 | 歳  | 一般 ・ 初任                 | 年    |                      |
|               | 男・女 | 歳  | 一般 ・ 初任                 | 年    |                      |

## 【注意】

- ※助成限度は、1会員事業所2名までとします。(1日コース・2日コース併せて)  
 ※各コースの申込締切日は、「研修日程表」で確認してください。  
 ※申し込みは、当申込書を直接、研修施設へFAXで提出してください。  
 ※ご記入いただいた情報は本研修以外の目的には利用いたしません。

|         |              |
|---------|--------------|
| 研修施設名   | 申し込みFAX番号    |
| 西鉄自動車学校 | 092-581-3038 |

○事務処理欄 (記入しないでください。)

|      |  |  |  |  |
|------|--|--|--|--|
| 受付日  |  |  |  |  |
| 受付時間 |  |  |  |  |

## 令和5年度 県ト協貨物自動車ドライバー等安全運転研修 申込書

## 【筑後自動車学校用】

公益社団法人 福岡県トラック協会 会長 殿

|      |                    |     |
|------|--------------------|-----|
| 所属支部 | 福岡 ・ 北九州 ・ 筑豊 ・ 筑後 |     |
| 所在地  |                    |     |
| 事業者名 | 印                  |     |
| 代表者名 |                    |     |
| 担当者名 |                    |     |
| 連絡先  | TEL                | FAX |
|      | Mail               |     |

弊社(店)従業員に対する安全運転研修を下記のとおり計画いたしましたので、申込書を提出致します。

## ○受講者及び研修コース

- ①希望する研修コースは「研修日程表」の 研修No. を記入してください。  
 ②受講者の日当交通費等については、助成の対象とはなっておりません。

| フリガナ<br>受講者氏名 | 性別  | 年齢 | 区分<br>どちらかに○を<br>付けて下さい | 運転経歴 | 希望する研修コース<br>【研修No.】 |
|---------------|-----|----|-------------------------|------|----------------------|
|               | 男・女 | 歳  | 一般 ・ 初任                 | 年    |                      |
|               | 男・女 | 歳  | 一般 ・ 初任                 | 年    |                      |

## 【注意】

- ※助成限度は、1会員事業所2名までとします。(1日コース・2日コース併せて)  
 ※各コースの申込締切日は、「研修日程表」で確認してください。  
 ※申し込みは、当申込書を直接、研修施設へFAX又はメールアドレス宛に提出してください。  
 ※ご記入いただいた情報は、本研修以外の目的には利用いたしません。

|                    |  |
|--------------------|--|
| 研修施設名 / 担当者        | FAX番号 / メールアドレス  |
| 筑後自動車学校<br>(担当) 宮川 | 0942-53-8462<br><a href="mailto:k-miyagawa@c-shako.co.jp">k-miyagawa@c-shako.co.jp</a> |

○事務処理欄 (記入しないでください。)

|      |  |  |  |  |
|------|--|--|--|--|
| 受付日  |  |  |  |  |
| 受付時間 |  |  |  |  |

様式1(第11条関係)

ドライバー等安全教育訓練助成申込書

|                            |  |  |                                  |
|----------------------------|--|--|----------------------------------|
| (公社)福岡県トラック協会会長 殿          |  | 申込年月日 令和 年 月 日   |                                  |
| 研修施設                       | 1. 中部トラック総合研修センター 2. 埼玉県トラック総合教育センター<br>3. ドライビングアカデミー 北海道 4. ドライビングアカデミー 弘前<br>5. ドライビングアカデミー 宮城 6. ドライビングアカデミー 南湖<br>7. 安全運転中央研修所 8. ドライビングアカデミー 茨城<br>9. ドライビングアカデミー 栃木 10. ドライビングアカデミー ぐんま<br>11. ドライビングアカデミー 千葉 12. ドライビングアカデミー 小田原<br>13. 新潟自動車学校 14. ドライビングアカデミー 大原<br>15. クレフィール湖東 16. ドライビングアカデミー ABOSHI<br>17. ドライビングアカデミー テクノ 18. ドライビングアカデミー ONGA<br>19. ドライビングアカデミー MIYUKI (受講を希望する施設の数字に丸を付けてください) |  |                                  |
| 日程等                        | 特別研修<br>(3泊4日)<br>(2泊3日)   | 研修コード <input type="text"/> <input type="text"/> <input type="text"/> | 令和 年 月 日 ~ 月 日 ( 日間)             |
| 事業者名                       | 印  |  |                                  |
| 支店名・営業所名                   |  |  |                                  |
| Gマークの有無<br>(有の場合のみ認定番号を記入) | 有 ・ 無  |  |                                  |
|                            | 認定番号<br>※Gマーク認定証(写し)を添付して下さい   |  |                                  |
| 申込責任者                      | 役職   | 氏名   |                                  |
| 会社所在地                      | 〒 -  |  |                                  |
| 電話                         | ( )  | FAX  | ( )                              |
| 研修受講者<br>(ドライバー等)          | ふりがな   | 生年月日   | 昭和・平成 年 月 日生まれ                   |
|                            | 氏名   | 乗車トン数  | トン車<br>※埼玉県トラック総合教育センターを申込の方のみ記入 |
| 自宅住所                       | 〒 - 電話(緊急連絡先) ( )  |  |                                  |
| 研修受講料/助成額                  | 研修受講料  | 円 助成額  | 円                                |
|                            | ※「特別研修」は受講料の7割、Gマーク認定事業所は10割助成   |  |                                  |
| 前泊<br>(助成対象外)              | する・しない   | 後泊<br>(助成対象外)  | する・しない                           |
|                            | (対応可否について予約時に各研修施設へお問合せ下さい)  |  | (対応可否について予約時に各研修施設へお問合せ下さい)      |
| 備考                         | 送迎希望→ <input type="checkbox"/><br>(対応可否について予約時に各研修施設へお問合せ下さい)  |  |                                  |

(注意事項)

(1) 該当する番号又は項目を○で囲み、太線内をもれなく記入してください。

(2) 申込はFAXでのみ受付します。それ以外は受付できません。

提出先 (公社)福岡県トラック協会 業務一課 FAX 092(451)7964

※ご記入いただいた情報は本研修以外の目的には利用いたしません。



貨物・旅客対応

# 適性診断

土日・祝日も実施！  
最短40分で終了！

診断システム  
リニューアル！



民間で初めて国土交通省の認定を  
取得しました！



★ 土日・祝日も実施！

★ 全ての検査が1つの診断機で完了

※ 適性診断の方は別途視力計にて夜間視力を測定します(約5分)

★ 最短40分で診断が完了！ ※ 一般診断の場合

**営業日** 年中無休  
(年末年始、システムメンテナンス日を除く)

**開始時間** 午前9時・午前10時30分  
午後1時・午後2時30分・午後4時

**所要時間** 40～90分  
(診断+結果のご説明、カウンセリングなど)

|    |        |   |       |
|----|--------|---|-------|
| 義務 | 初任診断★  | 事業者が運転者として新たに雇い入れた者   | 4800円 |
|    | 適性診断★  | 65歳以上の運転者<br>(65歳に達した日以後1年以内、その後75歳に達するまでは3年以内ごとに1回受診)  | 4800円 |
| 任意 | 特定診断 I | 事故惹起者<br><small>・死者または重傷者を生じた交通事故を引き起こし、かつ、当該事故の1年間に交通事故を引き起こしたことがない者<br/>・軽症者を生じた交通事故を引き起こし、かつ、当該事故前の3年間に交通事故を引き起こしたことがある者</small> | 9300円 |
|    | 一般診断★  | すべての運転者   | 2400円 |
|    | 個別診断   | 事故惹起者に該当しない<br>軽微事故惹起者  | 8500円 |

★の診断は、福岡県トラック協会加入の場合助成がございます



ヤマト・スタッフ・サプライ

TEL 092-289-6851

九州研修センター

営業時間 9:00 - 18:00

福岡県福岡市博多区博多駅南4-15-8

無料駐車場あり(満車の場合は近隣有料駐車場をご利用ください)

※予約の受付は前日15時まで  
となっております



ご予約・空き状況の確認はHPから

<https://www.y-staff-supply.co.jp/>  
ヤマト 適性 検索

国交省認定

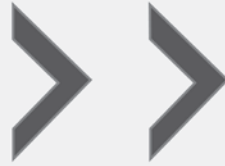
## 運転適性診断、初任運転者研修のご案内

貨物事業者には、新たに運転者として雇入れた者に運転適性診断（初任診断）、初任運転者講習が義務付けられております。



運転適性診断

● 初任診断



安全研修

● 初任運転者研修  
(15時間のうち8時間)

ヤマトスタッフサプライでは初任診断・初任運転者研修をご受講いただけます※それぞれ、別日でのご受講となります。

ヤマト・スタッフ・サプライの初任診断(国交省認定)



最短60分で  
診断が完了します！

【内訳】

- ・診断機操作による運転適性診断  
(30分～60分)
- ・診断内容のご説明、カウンセリングなど  
(30分)

● 土日祝も診断可能 ●

自分自身の運転、  
性格の特徴や傾向を客観的に見つめなおすことができます



初任診断 ▶▶ 4,800円 (税込)

運転適性診断や講習開催スケジュール・ご予約はこちらまで ▶▶

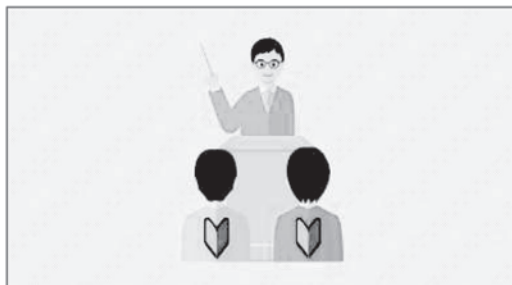
<https://reserv.y-staff-supply.co.jp/safety/>



ヤマト・スタッフ・サプライ

WEBからの予約が可能になりました

## ヤマト・スタッフ・サプライの初任運転者研修



**初任運転者研修 ▶▶ 15,300円（税込）**

※運転適性診断（初任診断）は含まれておりません。  
事前に初任運転適性診断を受診してください。

### 講習内容について

- ・法定12項目の安全教育(15時間)の指導から8時間の座学をご提供いたします。
- ・研修時間：実質8時間 9:00～18:10（昼食時間と途中休憩含む）
- ・研修終了後に8時間の受講修了証発行いたします。
- ・実技研修はありません。お帰り時に残り7時間の研修を実施する資料をお渡しします。

### お問い合わせ先▼

| 名称       | 所在地  | 連絡先                                      |
|----------|--|--|
| 東京研修センター | 〒134-0084<br>東京都江戸川区東葛西6-2-3 第三須三ビル2F            | Tel : 03-6426-0193<br>Fax : 03-6426-0195 |
| 中部研修センター | 〒460-0002<br>愛知県名古屋市中区丸の内1-17-19 キリックス丸の内ビル3F    | Tel : 052-228-9770<br>Fax : 052-228-9780 |
| 関西研修センター | 〒559-0034<br>大阪府大阪市住之江区南港北2-1-10A T Cビル I T M棟5F | Tel : 06-6613-1800<br>Fax : 06-6613-1810 |
| 九州研修センター | 〒812-0016<br>福岡県福岡市博多区博多駅南4-15-8                 | Tel : 092-289-6851<br>Fax : 092-473-9747 |

運転適性診断や講習開催スケジュール・ご予約はこちらまで ▶▶

<https://reserv.y-staff-supply.co.jp/safety/>



ヤマト・スタッフ・サプライ

## 8Lエンジン搭載のQuonが 更なる生産性を実現

# Quon

人を想い、先を駆ける。



UDトラックス公式ホームページで  
Quon8L エンジン搭載車をお確かめください。





**UDトラックス株式会社 九州支社**

福岡地域営業部：福岡市東区多の津1-39-4 TEL 092-629-1124  
 北九州地域営業部：北九州市小倉北区西港町17-1 TEL 093-581-2305  
 佐賀久留米営業部：久留米市宮ノ陣町若松1-8 TEL 0942-38-2002

# ISUZU

★ ★ ★ ★ ★

## New Five Star GIGA

ドライバー不足への対応、コンプライアンスの遵守など、輸送ビジネスを取り巻く課題は、多岐にわたっています。お客様の課題解決に貢献するために、経済性/快適性/安全性/積載性/安定稼働、いすゞGIGAに期待されている、この5つの主要性能でお客様にとっての価値をさらに磨きあげました。  
 —— ニューファイブスター-GIGA  
 お客様のビジネスへ、物流の未来へ、大きく貢献します。



カーボンニュートラル社会の実現に向け、天然ガス自動車もご用意しています。

## いすゞ自動車九州株式会社

〒812-0055 福岡県福岡市東区東浜1-10-85  
 Tel:092-641-7711 Fax:092-641-7744

トラックと物流ビジネスに関することは、すべてプロフェッショナルパートナー ISUZU へ、いすゞ自動車(株)お客様相談センター 0120-119-113 9:00~12:00、13:00~17:00 月曜~金曜(除く所定の休日) <https://www.isuzu.co.jp> シートベルトをしめ、スピードを控えた安全運転を、点検・整備をしっかりとしましょう。



走るほどに、使うほどに、三菱ふそうの真価。



www.mitsubishi-fuso.com

三菱ふそうトラック・バス株式会社 九州ふそう

福岡市東区箱崎ふ頭5-4-17 TEL:092-641-8186

人と、社会と、その先へ。



HINO PROFIA



HINO RANGER



HINO DUTRO



九州日野自動車株式会社

福岡市東区みなと香椎3-7-2

TEL:092-518-1371 FAX:092-518-1375

運行管理者国家試験対策テキスト

【貨物自動車運送事業編】

過去の問題の解説と  
実践模擬問題

定価2,640円(税込)

令和4年版

自動車六法

定価7,700円(税込)

(株)輸送文研社 <柏林書房>

TEL.03-3861-0291(代) FAX.03-3861-0295



10月9日は  
「トラックの日」

編集・発行:公益社団法人 福岡県トラック協会

TEL(092)451-7878(代表)

FAX(092)472-6439・(092)451-7964

ホームページ <https://hearty.or.jp/>

総務局・総務部

総務課: 092-451-7841

総務局・経理部

経理課: 092-451-7844

事業局・業務部

業務一課・二課:  
092-451-7845

福岡県適正化事業実施機関  
(輸送相談窓口)

092-451-7846

千早分室

092-671-0338

(FAX:092-672-4778)