

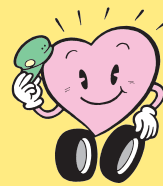
# 福岡県

Fukuoka Prefecture  
Transportation  
Information  
No.1896

# 輸送 情報

## 2023.11/10

福岡県輸送情報 No.1896  
(毎月2回 第2・第4金曜日 発行)  
購読料:1ヶ月200円



公益社団法人 福岡県トラック協会



TRUCK FES 2023

## No.1896 今号のTOP NEWS!

**TOP NEWS 1** 福ト協主催「トラックの日」イベント「TRUCK FES」開催

**TOP NEWS 2** 令和5年度「過労死等防止対策セミナー  
～健康起因事故の削減を目指して～」開催状況

**TOP NEWS 3** 令和5年度改善基準告示 解説セミナー 開催状況



# 福岡県輸送情報

Fukuoka Prefecture Transportation Information No.1896

1896号・令和5年11月10日発行

## C O N T E N T S

● TopNews1 福ト協主催「トラックの日」イベント「TRUCK FES」開催	1～3
● TopNews2 令和5年度「過労死等防止対策セミナー ～健康起因事故の削減を目指して～」開催状況	4
● TopNews3 令和5年度改善基準告示 解説セミナー 開催状況	5
● 令和5年度 第2回整備管理者選任前研修開催のご案内	6
● 「テールゲートリフター特別教育」(受講案内)	7
● 令和5年度 エコタイヤ購入促進助成事業の実施について (※重要 環境対策助成事業のご案内)	8
● 《令和5年》福岡市燃料費等高騰の影響を受けた事業者支援事業について	9
● 福ト協無事故運動の実施について	9
● 労働保険の加入について	10
● 国土交通省からのお知らせ	10
● 【Eメールアドレス未登録会員の皆様へ～早めの登録にご協力をお願いします～】 機関誌「輸送情報」及び協会情報のEメール配信化(郵送・FAXの廃止)に伴うWeb登録のお願い	11
● 大型車の冬用タイヤに関する使用上の注意点	12～13
● 大型車の冬用タイヤとチェーンについて	14～17
● 高齢者をはじめとする歩行者・ドライバー向け交通事故防止啓発	18～19
● 会員だより「新規会員のご紹介」	20
● 行事日程	20

(公社) 福岡県トラック協会  
LINE 公式アカウント

～トラック協会の最新情報を随時受信できます～

@230tcqiw

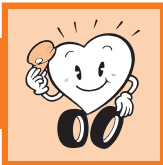
LINEの「友だち追加」から、  
ID検索するかQRコードを  
スキャンしてください

# 友だち募集中





TOP



NEWS-1

福ト協主催「トラックの日」イベント  
「TRUCK FES」開催

福岡県トラック協会(二又茂明会長)は、10月9日(月)、2023年「トラックの日」特別企画として、JR九州博多駅前広場にて「TRUCK FES 2023」を開催しました。

このイベントは、トラック運送事業の魅力を伝えるとともに、市民の皆さんにトラックを身近に感じてもらうことを目的に毎年開催しており、今年は、地元のテレビでおなじみの徳永玲子さんを総合司会に迎え、たくさんのアーティスト等によるステージイベントや家族で楽しめる体験イベントなど終日多くの来場者で賑わいました。

### 誇り高きトラックドライバーにエールを

昨年に引き続き、JR九州博多駅前広場において11時から16時まで、ステージパフォーマンスを中心として数々のブース出展や体験イベントを開催しました。

二又会長は「1992年より10月9日をトラックの日と定め、我々トラック業界が皆様にとって身近な存在であることに気づいていただき、理解を深めていただくために、様々なPRを行っております。日用雑貨や食品、医薬品や電化製品など、国内貨物の90%をトラック業界が担っています。皆さまのお手元に届けるために、昼夜を問わず天候に関係なく日々走り続ける、誇り高きトラックドライバーを称えるとともに、皆さまと一緒にイベントを開催できることに深く感謝しております」と挨拶しました。



(二又会長 開会挨拶)

### 今年初！警察音楽隊の華々しい演奏でスタート

今年初出演となる福岡警察音楽隊がオープニングを飾り、30分にわたって数々の名曲を演奏しました。この他NRSが「TRUCK PRIDE」を始めとした楽曲を、佐賀県出身で全国的に活躍しているお笑いタレントでもありミュージシャンでもあるはなわがスペシャルライブを、会員の推薦による多数の出演者が、フラメンコや空手、そしてダンスやモノマネステージなどで会場を盛り上げました。

また、ギンギラ太陽'sが、2024年問題をテーマとしたオリジナル劇を披露し、観客に問いかけるシーンでは、大きな拍手やうなずき共感する姿が見受けられました。



(福岡警察音楽隊によるオープニング)



(福岡県トラック協会イメージソング「TRUCK PRIDE」を歌うNRS)



(はなわスペシャルライブ)



(2024年問題をテーマとしたギンギラ太陽'sのオリジナル劇)

(次の頁に続きます)

**物流業界の現状を訴えるとともに魅力を発信**

ステージパフォーマンスの合間では、MCにはなわを迎えての現役トラックドライバーへのインタビューによる運送業界のPRや、福ト協女性協議会による女性ドライバーの魅力や女性経営者ならではの業界解説などが繰り広げられました。木村正昭広報委員長はPRでの挨拶において「トラックは皆さんの大切な荷物を365日、24時間運んでいる。体に例えると血液と同じ働きをしている。しかし2024年から労働時間が規制され、人手不足も相まって14%の荷物が運べなくなると言われている。2030年には34%の荷物が運べないという調査結果もある」と窮状を伝え、人手不足解消のPRをするとともに、安心安全な輸送への思いを述べました。

ステージにはサプライズゲストとして、中間市長の福田健次氏が登場し、社会における物流業界の重要性や魅力について述べ、「運送事業に携わる人は縁の下の力持ち。福岡県は全国でも交通違反が多い。日本古来の“おかげさま”の考え方で運転すれば、事故も減るしドライバーも安心安全に走行できるようになる。トラックドライバーのおかげでみんなの生活が成り立っている。常日頃からその感謝の気持ちをドライバーに伝えて欲しい」と挨拶しました。



(木村広報委員長 閉会挨拶)



(会場を盛り上げたダンスパフォーマンス)



(はなわによるトラックドライバーインタビュー)



(女性協議会によるPR)



(サプライズゲストの中間市 福田健次市長)



## 福ト協主催「トラックの日」イベント 「TRUCK FES」開催

### 会場には縁日や体験型ブースも

会場ではステージと客席を取り囲むように、数々のブースが立ち並びました。

福ト協 TRUCK PRIDEブースでは、アンケートに答えた方にビンゴカードや縁日チケットを配布。ビンゴでは博多駅ショッピングチケットや家電製品などの豪華賞品が提供され大いに盛り上がりました。また、縁日コーナーでは射的やくじびきなど子供を対象としたイベントが開催。JAF福岡支部からはシートベルトコンビンサーや子ども免許発行が、交通安全協会からは反射神経を判定できるアームクイックなどの体験コーナーが、博多警察署からはミニパトカー・ミニ白バイの試乗コーナーが出展されました。さらに、いすゞと三菱ふそうからトラック車両の展示乗車体験が実施され、いすゞからは改良された検知装置やドライバーの状態監視カメラ、省燃費自動変速を搭載した水素燃料電池(FC)トラックが、三菱ふそうからは巻き込み防止機能や交通標識認識機能など多彩な安全装置を搭載したEVトラックが出展されました。



(縁日コーナー)



(JAFより参加「シートベルトコンビンサー」)



(交通安全協会より参加、反射神経を判定できる「アームクイック」)



(博多警察署からのミニパトカー・ミニ白バイの試乗コーナー)

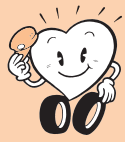


(いすゞのトラック展示)



(三菱ふそうのトラック展示)

TOP



NEWS-2

令和5年度「過労死等防止対策セミナー  
～健康起因事故の削減を目指して～」開催状況

福岡県トラック協会(二又茂明会長)は、10月12日(木)と13日(金)福岡県トラック総合会館において「過労死等防止対策セミナー ～健康起因事故の削減を目指して～」を開催しました。

会員事業者から12日は39名、13日は37名が参加し、座学に加えグループワークで健康起因事故について学びました。

両日ともSOMPOリスクマネジメント(株)の土谷隆司シニアコンサルタントが講師を務め、まずは座学において「過労死等と健康起因事故の現状」「健康起因事故に対する国の動向」「生活習慣の改善」について講習を受けました。

現状の解説において、精神障害及び脳・心臓疾患に関する労災補償の状況が示され、精神障害では運輸・郵便業は4番目の件数であるが、脳・心臓疾患では運輸・郵便業が群を抜いて最多であることが伝えられました。土谷氏は「健康項目のうち、高血圧、肥満、糖尿、脂質異常の3つまたは4項目が基準値を越える場合は、死の三重奏、四重奏と呼ばれる」とその深刻さを強調しました。



(講師の土谷氏)

令和3年までの過去5年間の事故件数を示し、全事故の44.5%が運転操作不能事案であり、さらに操作不能事案の58.8%が、脳・心臓疾患によるものであると説明。事故当事者の運転者は必ずしも高齢ではなく、30代や40代でも発症していると伝えられました。土谷氏からは、健康起因事故を防止するため、各種マニュアル・ガイドラインを参考にすること、そして疾病把握と予防のためにスクリーニング検査を受診するよう促しがありました。

また、「健康起因事故の発生までには必ず何か予兆がある。まずはドライバーの生活習慣を、点呼時等のコミュニケーションにおいて把握するよう心がけて欲しい」と土谷氏は述べました。

その後、「トラックドライバーの生活習慣改善方法を考える」をテーマに、6つに分けられたグループでディスカッションをしました。

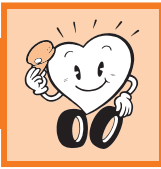
セミナー後半では、「トラックドライバーの健康チェックシート」を用いて、健康起因事故の要因となるリスクに関してどのような点において確認や把握が必要かを解説しました。その後、参加者各自で取組状況チェックリストを使用して自社の取り組みの現状把握を行い、結果についてグループワークで意見交換をし、各グループの代表者が「チェックリストの結果から気づいたこと・効果を上げている取組・今後必要な取組」の3点を発表しました。参加者からは、定期健康診断の徹底や、スクリーニング検査の実施の重要性に言及する意見が多数出されました。

最後に、「健康管理の取組状況資料集」について紹介し、特に気をつける点について解説しました。





TOP



NEWS-3

令和5年度改善基準告示 解説セミナー 開催状況

## 2024年4月の適用に向けて

福岡県トラック協会(二又茂明会長)と、全日本トラック協会(坂本克己会長)は、令和6年4月から適用される「改正改善基準告示」への円滑な対応を行うため、改正内容や取組み内容の解説を目的として、10月17日～20日の4日間にわたり、福岡県内4地区(順に筑後・北九州・福岡・筑豊)にて、「令和5年度改善基準告示解説セミナー」を開催し4地区合計303名が参加しました。



10月19日、福岡地区では、オリエンタルホテル博多にて、株式会社運輸・物流研究室 取締役フェローの小野秀昭氏が講師を務め、「改善基準告示 その変遷と最新の内容」をテーマに講演しました。令和6年4月の適用が迫る中、参加した会員事業者は、真剣に耳を傾ける様子がうかがえました。



(講師の小野氏)

開催に先立ち、福岡中央労働基準監督署の石川誠署長が「自動車運転者の時間外労働の上限規制の適用に合わせ、改善基準告示も同時に見直すこととなった。長時間労働による労災を減らし、魅力ある職場となってほしい。一方、2024年問題として、物流が滞ること、人手不足等が懸念されている。物流を社会に不可欠なインフラのひとつとして持続させるためには、社会全体でトラック業界の生産性を向上させることがカギである。物流改革に向けた政策パッケージにより国としても整備していく」と挨拶しました。

小野氏はまず、今回の改正の要因は、時間外労働の上限規制を含む「働き方改革関連法」の制定により、トラックドライバーは令和6年4月から時間外労働の上限が年960時間となること(労働基準法・罰則付)、過労死や交通事故の防止の観点から過重労働の改善に取り組むことであると述べました。

また、改善基準告示に使われている用語を解説するとともに、違反した場合の労働基準監督署による指導、国交省の行政処分等について説明しました。

続いて、現行と改正後の内容、遵守事項、ポイントについて詳しく解説しました。

まず、1年・1か月・1日の拘束時間について、①1年の拘束時間は3516時間から3300時間へ②1か月の拘束時間は293時間から284時間へ③1日の最大拘束時間は16時間から15時間へ改正される旨説明がありました。

これに関し、現行の遵守状況についての調査結果(令和3年実施)を示し、1年3516時間を超える事業者は約16%、1日293時間を超える事業者は40%以上、1日16時間を超える事業者は約30%であり、対策が急務である旨指摘しました。

さらに、改正される項目として、1日の休息时间、連続運転時間、分割休息の特例などについて解説。なお、事故、故障、災害等、通常予期し得ない事象に遭遇した場合には、その対応に要した時間を1日の拘束時間・運転時間から除くことができる旨の基準が新設されたと説明しました。

また、改正後の内容に関するQ & Aを示しながら、具体的な事例について解説。時間外労働の上限規制の適用に伴い改正される36協定届の様式や記載例も示しました。

最後に小野氏は、改善基準告示の内容を理解し、自社に適用できるところを見極め、最大限活用してほしい、そのためには令和6年4月までに、すべての運行管理者等と情報共有することが大事であり、最終的には個々のドライバーにもポイントを知ってもらうことが望ましいと述べました。



# 令和5年度 第2回整備管理者選任前研修開催のご案内

※選任している整備管理者が受講対象の選任後(定期)研修ではありません

整備士資格がない方を「整備管理者」として選任する際、本研修の修了証書及び2年以上の点検・整備または整備管理の実務経験が必要となります。

本研修の受講を希望される方は下記要領にてお申し込み下さい。

## 1.開催日時及び場所

● 日 時: 令和5年12月19日(火)

(受付)12時10分～13時30分、(研修)13時30分～16時00分

● 会 場: なみきホール(なみきスクエア 名称: 東市民センター)

福岡市東区千早4丁目21番45号 (TEL)092-674-3981

※研修会場の駐車場は極めて少ないので、公共交通機関を利用してご来場下さい。

【違法駐車及び駐車場確保の為に遅刻等があった場合は、受講出来ません。】

※会場敷地内は全面禁煙で、施設周辺にも喫煙スペースはありません。

※迷惑駐車、喫煙等による近隣トラブルやクレームが発生した場合は、  
修了証をお渡し出来ない可能性があります。

※熱、咳などの症状がある方の参加は、極力ご遠慮下さい。

## 2.申込要領

受講希望者は、巻末の「整備管理者選任前研修申込書」に必要事項をご記入の上、  
県ト協 業務一課宛【FAX:092-451-7964】へ送付して下さい。

## 3.申込期間 令和5年11月15日(水)～ 12月1日(金)まで

※上記期間外での申込みは無効です。申込期間は必ず厳守して下さい。

※申込受付後、「受付通知」をFAXにて送付します。

【注:受付通知の送付には1週間程度お時間を頂く場合がございます。】

※申込者ご本人しか受講出来ません。

## 4.受講定員 250名

※選任している整備管理者が受講対象の選任後(定期)研修とは別の研修です。

※整備管理者に選任済みの方、並びに、自動車整備士資格(1級～3級)をお持ちの方は、  
本研修を受講する必要はありません。

※申込は先着順にて受付を行いますので、早期に定員に達する場合があります。

※申込期間内であっても、定員になり次第、締め切らせていただきます。

## 5.持参するもの ※受講料無料

(1)筆記用具、(2)写真付き身分証明書(免許証等)、

(3)申込み終了後に送付を受けた「受付通知」





## 「テールゲートリフター特別教育」(受講案内)

令和5年3月28日に、安全衛生規則の一部が改正され公布されました。

令和6年2月1日より、特別教育を受けた人しかテールゲートリフターを使用して荷を積み卸す作業ができなくなります。そのため、テールゲートリフターを使用して荷を積み卸す作業を行う全ての従業員に特別教育を実施する必要があります。(テールゲートリフターの稼働スイッチの操作だけでなく、荷のキャストストッパー等の操作、昇降版の開閉や格納など、テールゲートリフターを使用する業務が全て対象になります。)

陸災防福岡県支部では、自社内で教育をすることが難しい事業場のために特別教育を実施します。  
労働安全衛生規則第36条5の4、他(公布:令和5年3月28日、施行:令和6年2月1日)

### 【日時・場所】12月開催予定分

日 時	12月7日(木) 12:30~17:00	12月5日(火) 12:30~17:00
場 所	福岡県トラック総合会館4階402号室 福岡市博多区博多駅東1丁目18-8	筑後市大字長浜2327-1 筑後緊急物資輸送センター

●当日は、筆記用具・受講票持参し、12時10分~25分までに受付を終了下さい。遅刻は本講習受講が出来ません。

### 【申込み要領】

- (1) 申込み 巻末の申込書に必要事項を記入し、下記の申込先へFAX送付下さい。
- (2) 受講料 会員 8,800円、非会員 11,000円 ※教材費用、消費税含  
テキストを既に購入済で、当日持参の方は、会員 7,910円、非会員 10,060円となります。  
※受講当日配布 ① テールゲートリフター作業必携 ② テールゲートリフター安全作業ハンドブック  
③「実技教育ポイント」動画教材アクセス用URL  
※受講料は前納(講習日の7日前までに銀行振込)です。  
会員料金は陸災防福岡県支部の会員事業所(福岡県内)に勤務される人が対象です。  
申込書に会員であることの記載が必要となります。
- (3) 定 員 60名 ※先着順につき、定員オーバーの際は別の日に受けて頂くこととなります。
- (4) 申込先 〒812-0013 福岡市博多区博多駅東1丁目18番8号 福岡県トラック総合会館3階  
陸上貨物運送事業労働災害防止協会 福岡県支部  
申込はFAXのみで受付します。※申込受付開始日 11月6日(月)以降  
各受講日の10営業日前までにFAX(092)431-1792に送付下さい。

【振込銀行】 福岡銀行 博多駅東支店 (普通)955601

【口座名義】 陸上貨物運送事業労働災害防止協会 福岡県支部

※振込手数料のご負担をお願い致します。 ※無断欠席の場合は受講料の返済は致しません。

### 【学科教育カリキュラム】

科 目	時 間
テールゲートリフターに関する知識 (テールゲートリフターの種類、構造及び取扱い方法、点検及び整備の方法)	1.5時間
テールゲートリフターによる作業に関する知識 (荷の種類及び取扱い方法、台車の種類、構造及び取扱い方、保護具の着用、災害防止)	2.0時間
関係法令(労働安全衛生法令中の関係条項)	0.5時間
計	4.0時間

※特別教育修了者には、学科教育受講証明書を交付いたします。

※実技教育は、学科教育を受講した受講生が「実技教育のポイント」を解説した動画教材(YouTubeに限定公開)した内容に基づき、自社で車両を使用して行うことを予定しています。



## 令和5年度 エコタイヤ購入促進助成事業の実施について (※重要 環境対策助成事業のご案内)

(公社)福岡県トラック協会が実施する「令和5年度 エコタイヤ購入促進助成事業」につきまして、申請受付を開始しますので、下記のとおりお知らせをいたします。

### 《令和5年12月4日(月)申請受付開始》

助成事業の詳細や申請書類等につきましては、福岡県トラック協会のホームページ

【<https://www.hearty.or.jp>】の各種助成制度に関する情報(TOP > 会員の皆様へ > 助成事業)をご確認いただくか、福ト協業務一課【TEL:092-451-7845】までお問い合わせ下さい。

※ホームページの閲覧は、11月10日(金)以降から可能です。

#### (1) 助成事業概要

交付要綱	「令和5年度エコタイヤ購入促進助成事業交付要綱」の通り
申請方式	購入・装着及び支払完了後の <b>事後申請方式</b> ※購入のみの申請は不可(必ず車両装着したものに限る。)
助成対象	令和5年4月1日～令和6年2月末日までの期間に、新規にエコタイヤを購入、装着し、支払いまで完了させた会員事業所
助成対象品	転がり抵抗を軽減し、燃費の向上を図ることが出来るエコタイヤ 【リトレッドタイヤ・再生タイヤを含む。】 月次定額制サービス商品、中古品は対象外 ※エコタイヤ購入助成対象一覧参照
助成交付額及び本数	エコタイヤ1本当たりの助成額は購入価格(税別)の半額(1,000円未満切捨て)とし、上限5,000円とする。 1会員事業者当たりの助成本数は、上限20本までとする。
書類提出先 問い合わせ先	〒812-0013 福岡市博多区博多駅東1丁目18-8 (公社)福岡県トラック協会 業務一課 TEL:092-451-7845 / FAX:092-451-7964

#### (2) 助成金申請受付期間

令和5年12月4日(月)から令和6年2月29日(木)まで

※期間厳守!!【期間外の申請はいかなる理由があっても受付出来ません。】

※なお、対象期間中であっても、申請額が予算額に達した場合は、その時点で受付を終了いたしますので、ご了承下さい。

【予算執行状況については、県ト協ホームページにて随時お知らせいたします。】

※FAXもしくは郵送にて申請書類をご提出ください。

#### (3) 必要提出書類

- ① 様式1 エコタイヤ購入促進助成事業実績報告書(助成金交付申請書)
- ② 様式2 エコタイヤ購入促進助成事業実績報告内訳書
- ③ 請求書又は納品書(メーカー名・商品名・型式・購入本数・単価・請求金額・発行年月日が明記されたもの)の写し
- ④ 領収書又は金融機関振込通知書等の写し

※請求書に商品名・型式の明記が無い場合は、「エコタイヤ販売装着証明書」の追加添付が必要。

(販売装着証明書のみを提出しての申請は不可。)

※リース、割賦購入による新車登録時の装着の場合は、③④に代わり、リース契約書又は割賦販売契約書及び物件受領書等(対象車両の登録番号の明記が必要)の写しと「エコタイヤ販売装着証明書」を添付する。

お知らせ

## 《令和5年》福岡市燃料費等高騰の影響を受けた事業者支援事業について ～福岡市からのお知らせ～

福岡市では、燃料費等高騰の影響を受けた市内中小企業等（個人事業主含む）の事業継続と雇用を支えるため、令和5年1月～9月までに使用した燃料費及び光熱費について、60万円を上限に価格高騰の影響額の1/2を支援します。

### 【申請期間】

1～9月分：10/16(月)から12/15(金)まで

※1～6月分を申請済みの方も、7～9月分を申請できます。

※1～6月分を申請し支給されている場合は、その支給額を含めて60万円を上限とします。

### 【対象経費】

電気、ガソリン・軽油・重油・灯油、オートガス、LPガス、都市ガス

### 【申請に必要な書類】

- 申請書 ○宣誓・同意書 ○役員名簿(法人の場合) ○本人確認書類
- 確定申告書の写し ○使用量がわかる書類(請求書、領収書の写しなど)
- 車検証の写し など

支援の詳細や申請方法については、専用ホームページをご確認いただき、オンラインもしくは郵送により申請下さい。

### 1 専用ホームページ

<https://fukuokacity-nenryoukoutoushien.jp/>

### 2 問い合わせ先(申請書の書き方、申請方法等)

福岡市燃料費等高騰支援事務局

電話番号：092-718-1481 受付時間：午前9時から午後5時(日曜・祝日除く)

お知らせ

## 福ト協無事故運動の実施について

福岡県トラック協会では、交通事故の絶滅と安全快適な交通環境の醸成に寄与することを目的として、本年1月から12月までの1年間を「無事故運動」として実施しております。

本運動における取り組み等が優秀な事業所は、福岡県トラック協会定時総会(来年6月中旬開催予定)において表彰する予定です。表彰機関は以下のとおりです。

- |              |                      |         |
|--------------|----------------------|---------|
| (1)最優秀事業所    | 福岡県警察本部長表彰           | (10社以内) |
| (2)優 秀 事 業 所 | 福岡県警察本部交通部長表彰        | (10社以内) |
|              | 九州運輸局福岡運輸支局長表彰       | (10社以内) |
|              | 交通事故をなくす福岡県県民運動本部長表彰 | (10社以内) |
|              | (一財)福岡県交通安全協会長表彰     | (10社以内) |
| (3)優 良 事 業 所 | 福岡県トラック協会長表彰         |         |

本運動の実施要領および実施結果報告書等の関係書類については、10月下旬に、全会員事業所に郵送しており、福ト協ホームページからもダウンロード(<https://hearty.or.jp/>)できます。各会員事業所におかれましては、本運動の実施要領に沿った独自の事故防止対策を決定し、積極的に運動を展開して下さい。なお、実施結果報告書は次のとおり所属支部へ提出して下さい。

1. 提出書類：無事故運動実施結果報告書

2. 提出期限：令和6年1月19日(金)



**お知らせ****労働保険の加入について  
～福岡労働局からのお知らせ～**

労働者(パート・アルバイトを含む)を1人でも雇っている事業主は、政府が管掌する労働保険(労災保険・雇用保険)に加入することが法律で義務付けられています。

労災保険は、労働者が業務上又は通勤途上に被災した場合に、事業主に代わって補償を行います。

雇用保険は、労働者が失業した場合に失業給付を行うほか、在職者を対象とした雇用継続給付や教育訓練給付、また、失業の予防や雇用機会の増大を図る事業主に対して、一定の要件により各種助成金の支給を行います。

また、加入手続きがお済みでない事業主は、所管の労働基準監督署・公共職業安定所(ハローワーク)にて加入手続きを行って下さい。

詳細については下記の福岡労働局のホームページ

(<https://jsite.mhlw.go.jp/fukuoka-roudoukyoku/home.html>)をご覧ください。

ホーム > 各種法令・制度・手続き > 労働保険関係 > 労働保険の制度について

下記のリンク先からもご覧になれます。

[https://jsite.mhlw.go.jp/fukuoka-roudoukyoku/hourei\\_seido\\_tetsuzuki/roudou\\_hoken/\\_00038.html](https://jsite.mhlw.go.jp/fukuoka-roudoukyoku/hourei_seido_tetsuzuki/roudou_hoken/_00038.html)

**【お問い合わせ先】**

〒812-0013

福岡市博多区博多駅東2-11-1 福岡合同庁舎新館5階

福岡労働局総務部労働保険徴収課

TEL 092(434)9835

**お知らせ****国土交通省からのお知らせ**

依然として多発している大型車の車輪脱落事故への事故防止対策として、今回の改正では、大型車のホイールボルト折損等による車輪脱落事故を惹起した運送事業者に対しても行政処分等を行うべき違反行為として盛り込まれました。

**《通達一覧》**

- 「貨物自動車運送事業者に対する行政処分等の基準について」の一部改正について
- 「貨物自動車運送事業者に対し行政処分等を行うべき違反行為及び日車数等について」の一部改正について

関係通達及び新旧対照表等については、下記のサイトに掲載しております。

[https://jta.or.jp/member/anzen/unso\\_kaisei202310.html](https://jta.or.jp/member/anzen/unso_kaisei202310.html)

## お知らせ

【Eメールアドレス未登録会員の皆様へ～早めの登録にご協力をお願いします～】  
機関誌「輸送情報」及び協会情報のEメール配信化(郵送・FAXの廃止)に伴うWeb登録のお願い

ご案内のとおり、協会運営のデジタル化に伴い、当協会から郵送しております機関誌「輸送情報」、及びFAXにて送信しております協会情報(セミナー開催案内、助成金情報、事故情報等)が、移行期間を設けたうえで全面的にEメール配信に移行されます。移行期間が終了しますと、以降の協会情報をお届けすることができません。

お手数お掛けしてしまい誠に恐れ入りますが、EメールアドレスのWeb登録方法は次のとおりとなりますので、全会員事業者の皆様にご登録をお願い申し上げます。

なお、登録方法等がご不明な場合は、職員が貴社に伺い設定を行いますので、下記サポート窓口までご連絡下さい。

また、現在サポート窓口では、未登録会員事業所を巡回し、設定を行っております。

登録困難な事業所に集中して巡回を行うため、自社での登録が可能な事業所につきましては、早めの登録にご協力くださいますようよろしくお願い申し上げます。

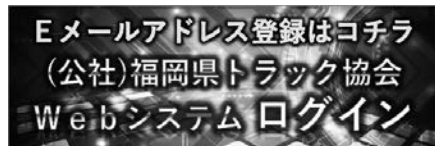
## 【移行期間】～令和6年3月31日まで

※移行期間中は希望者のみ、紙媒体での送信も行います(Web登録画面にて選択可能)。

11月2日現在のWeb登録率：856社 / 2,352社(36.4%)

## &lt;Eメールアドレスの登録方法&gt;

①福岡県トラック協会のホームページ(<https://hearty.or.jp/>)にアクセスし、トップページの動画のすぐ下「Eメールアドレス登録はコチラ」をクリックします。



②会員コード入力欄に、郵送で届いている会費請求書の宛名(会員名)の下に記載されている5桁または7桁の数字を入力し、「次へ」をクリックします。



こちらの5桁または7桁の数字が会員コードです。

③各項目(協会情報を受信するEメールアドレスは20件まで登録可、再ログイン後に追加が可能)に情報を入力して進んだ後、代表Eメールアドレスに確認メールが届くので、登録用URLをクリックすることで、登録完了です。

※以降、会員コード及びパスワード入力によりログイン後、随時登録情報の変更が可能です。

○サポート窓口(お問い合わせ) TEL092-451-7841(総務部総務課)

お知らせ

## 大型車の冬用タイヤに関する使用上の注意点



国土交通省

## 冬用タイヤの溝深さに注意！

## -大型車の冬用タイヤに関する使用上の注意点-

- 道路で大型車が立ち往生すると、深刻な交通渋滞や通行止めを引き起こします。積雪・凍結道路においては、**必ず適切な冬用タイヤを装着**するなど適切な措置を講じてください。
- 交通渋滞等を引き起こした運送事業者等には監査を行い、**講じた措置が不十分と判断されれば処分の対象**となります。

積雪・凍結道路では、**冬用タイヤを全車輪に装着**⇒ 冬用タイヤは全車輪に装着しないと**挙動が安定しません**。冬用タイヤの**溝深さが新品時の50%以上**あることを確認⇒ 溝深さ**50%**を示す「**プラットホーム**」で、**運行前に必ず確認**してください。（一部海外メーカー品は除く）積雪・凍結道路での運行前に、**運転上の注意点を把握**

⇒ 積雪・凍結道路においては、

- ・ **低速ギアでゆっくり発進**
- ・ **坂道を登り終わるまでギアチェンジしない**

など、運転操作の注意が必要です。

一般社団法人  
日本自動車タイヤ協会→

全日本トラック協会 雪道対策→

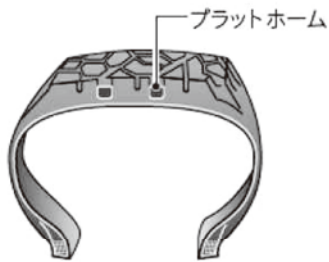




## プラットホームとは？

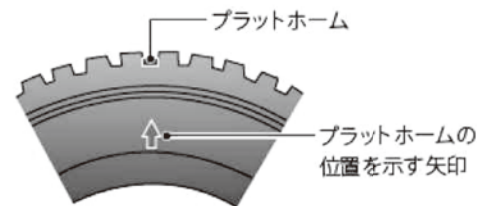
### ●プラットホームとは

日本国内における道路交通法施行細則等によって定められた冬用タイヤとしての使用限度の目安となる新品時の溝深さから50%の位置にあるゴムの盛り上がりを設置した部分をいいます。



### ●プラットホームの位置

プラットホームの位置を示す↑がタイヤの両側面にそれぞれ周上4ヶ所以上に表示されています。



残り溝深さが「プラットホーム」に達している状態。冬用タイヤとして使用できません。

## 運転上の注意点

- ① 低速ギアでゆっくり発進し、タイヤを空転させない。
- ② 急坂道では登り終わるまで低速ギアを使用し、ギヤチェンジしない。
- ③ 急発進、急加速、急旋回及び急停止は避ける。柔らかくブレーキ。
- ④ カーブに入る前に減速する。速度は控えめ。十分な車間距離。
- ⑤ 冬用タイヤの性能には限界があるので、運転時は細心の注意を払う。
- ⑥ 冬用タイヤを乾燥路や湿潤路で使用する場合は走行速度に注意する。

お知らせ

## 大型車の冬用タイヤとチェーンについて



# 雪道での立ち往生に注意！

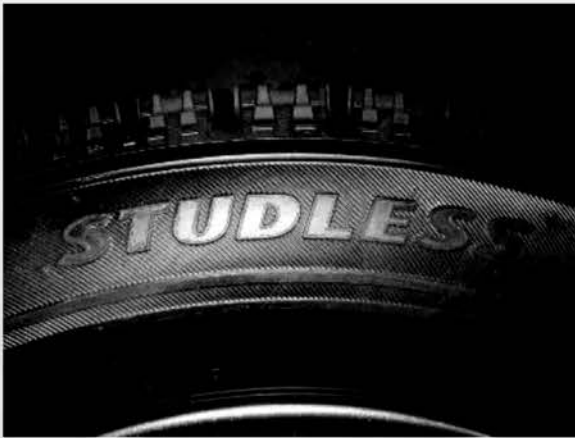
-大型車の冬用タイヤとチェーンについて-



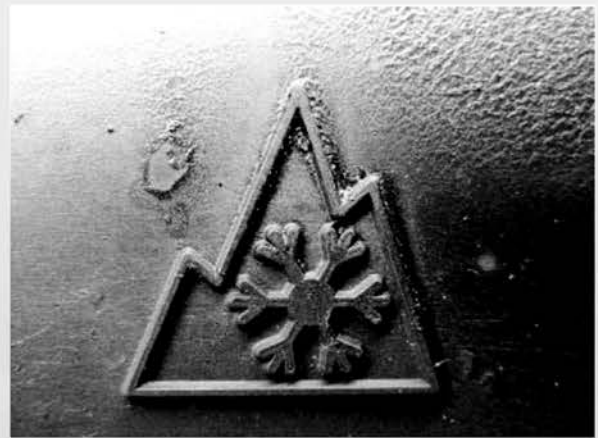
- ❏ 道路で大型車が立ち往生すると、**深刻な交通渋滞や通行止め**を引き起こします。
- ❏ 積雪・凍結路では、**必ず適切な冬用タイヤを装着するとともに、チェーンの携行・早めの装着**を心掛けてください。
- ❏ 交通渋滞等を引き起こした運送事業者等には**監査を行い、講じた措置が不十分と判断されれば処分の対象**となります。

## 冬用タイヤの選び方

- ❑ オールシーズンタイヤは、ちらつく程度の降雪で路面と一部接触可能な積雪状況を想定したタイヤです。
- ❑ 路面を覆うほどの過酷な積雪路・凍結路においては、スタッドレス表記(国内表記)又はスノーflakeマーク(国際表記)が表示されている冬用タイヤを全車輪に装着してください。



スタッドレス表記の例



スノーflakeマーク  
タイヤの側面に表示  
されています。

## 冬用タイヤの使用限度

- ❑ 溝深さが50%以上残っていることを「プラットホーム」で確認しましょう。(一部海外メーカー品は除く)

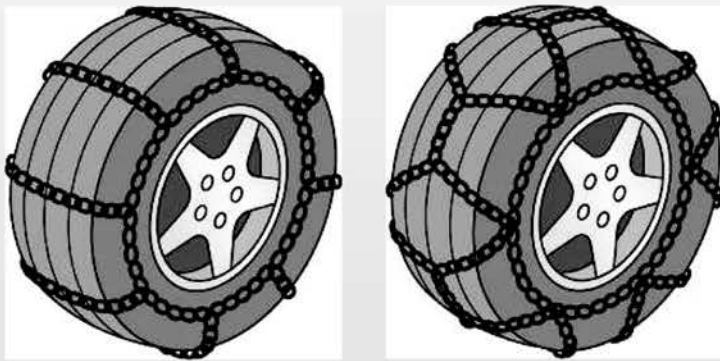


残り溝深さが「プラットホーム」に達している状態。冬用タイヤとして使用できません。



## チェーンの効果

- Ⓐ チェーンを駆動輪に装着すると、冬用タイヤより積雪・凍結路での発進・登坂性能が向上します。
- Ⓑ チェーンのサイズや締め方が不適切な場合、タイヤとの間で滑りが生じ効果が得られません。



大型車用金属チェーン

## チェーンの携行・装着

- Ⓐ 大雪警報が発表されるなど相当量の積雪が見込まれる場合等にはチェーンを携行してください。
- Ⓑ 降雪時には、立ち往生する前に早めのチェーン装着を心掛けましょう。立ち往生した後の装着は極めて困難です。

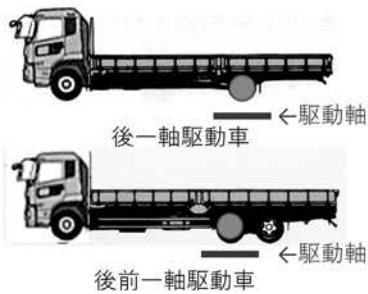
## 性能限界

- Ⓐ 冬用タイヤ及びチェーンのいずれも性能限界があり、万能ではありません。例えば、車両のバンパーに接触するような新雪の深い積雪路では走行困難です。
- Ⓑ 運行前に道路・気象情報を確認し、運行の可否や経路を検討してください。

## 立ち往生が発生しやすい車両

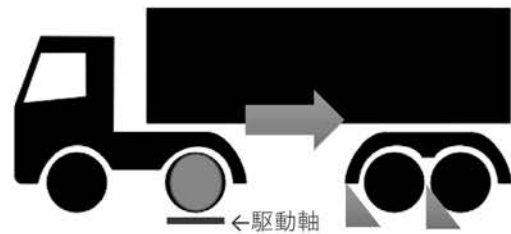
以下の特徴を持つ車両は、積雪路等において特に立ち往生が発生しやすい傾向にあるので注意が必要です。

### 一軸駆動車



二軸駆動車に比べて駆動軸が空転しやすい。

### 連結車



トレーラー付近の積雪により走行抵抗が増大。

### 空荷状態



駆動軸に十分な荷重がかからず、発進性能が低下。

### 年式の古い車両



トラクションコントロール※等の機能が搭載されていない。

※発進時等に駆動輪の回転を制御し空転を低減する装置

「自動車を安全に使うためには」→  
自動車を安全に使うための注意点を発信しています。



国土交通省  
物流・自動車局  
審査・リコール課  
電話番号: 03-5253-8111 (内線: 42363)  
03-5253-8594 (直通)



**お知らせ**

**高齢者をはじめとする  
歩行者・ドライバー向け交通事故防止啓発**

高齢者は  
特に注意！

**高齢者が関係する死亡事故が多発中！**  
**交通事故死者の約4割が歩行者！うち7割が高齢者！**  
**夕暮れ時・夜間は、特に注意！**

**★歩行者の方へ★**

**☆ 夕暮れ時・夜間は「明るい色の服」、「反射材」を着用し、自分の存在をアピールしましょう！**

**【視認効果】**

**😊 反射材 約 120 m**

**😇 明るい服 約 42 m**

**😞 黒っぽい服 約 18 m**

※車が上向きライト(ハイビーム)の場合

**☆ 道路を横断する時は、しっかりと安全確認をしましょう！**

①止まって②見て③合図を出して  
④車が確実に停止するのを待って、渡りましょう。

少し遠回りでも、必ず横断歩道を利用し、青信号でも左右の安全確認をしましょう。

**☆ 特に高齢の方は、車が遠くだからといって、あわてて横断することは、大変危険です！**

※加齢に伴って歩くスピードは遅くなります。

思ったよりも車が来るのが早い！

車はまだ遠くに見えるから大丈夫だろう

自分の目でしっかり確認！

速度50kmで走行している車は、1秒間に約14m進みます！つまり、5秒間で約70mも近づきます！

(県HP)

飲酒運転は、絶対にしない！安全なドライブをしよう！

**交通事故をなくす福岡県県民運動本部**

(福岡県・福岡県警察・市町村・(一財)福岡県交通安全協会ほか)

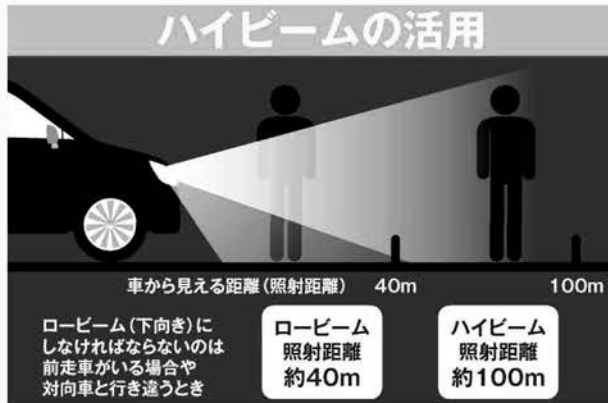


**高齢者は特に注意！**

**高齢者が関係する死亡事故が多発中！**  
**交通事故死者の約6割は高齢者！**  
**夕暮れ時・夜間は、特に注意！**

**★ドライバーの方へ★**

☆ 夕暮れ時の早めのライト点灯！  
 夜間のハイビームの活用！



早めのライト点灯は、自車の存在を周囲に早く知らせることができます。

夜間のハイビームは、遠くの歩行者や自転車等を早めに発見することができます。

☆ 横断歩道に歩行者がいるときは、横断歩道の手前で一時停止！ ※停止しない場合、道路交通法違反です。

☆ 特に高齢の方で、雨天や夜間の運転、長距離の運転に不安がある場合、運転は控えましょう！

加齢に伴う身体機能の変化に応じて、ご自身の体調や天候、道路状況などを考え、安全に運転しましょう(補償運転)。

「ブレーキとアクセルの踏み間違え」や、「標識の見落とし」に十分気を付けましょう！

夜は目が見えにくいから、運転は昼間だけにしよう。

雨の日は視界が悪いから、運転は晴れの日だけにしよう。

長距離運転はやめて、運転は近所のスーパーと病院だけにしよう。



**交通事故をなくす福岡県県民運動本部**  
 (福岡県・福岡県警察・市町村・(一財)福岡県交通安全協会ほか)



## 会員だより 新規会員のご紹介

### 関西陸運(株) 福岡営業所 (福岡支部 粕屋分会)

代表者 井田 正勝

糟屋郡須恵町大字植木1 265-66  
TEL092-410-7540  
[事業の種類]一般貨物自動車運送事業  
[車両数]小型6両

### (株)環境施設 (北九州支部 若松分会)

代表者 田中 直継

北九州市若松区南二島4-2-1  
TEL093-791-8561  
[事業の種類]一般貨物自動車運送事業  
[車両数]普通7両

## Schedule 行事日程

(11月)	県ト協行事日程(11月11日~11月24日)
13日(月)	シルバー・セーフティ・ドライビングスクール[13:00](飯塚自動車学校)
13日(月)	九州トラック協会理事会[15:00](オリエンタルホテル福岡)
14日(火)	交通対策委員会 [11:00](福岡県トラック総合会館)
14日(火)	適正化事業推進委員会[13:30](福岡県トラック総合会館)
15日(水)	広報委員会[10:30](福岡県トラック総合会館)
17日(金)	緊急救援輸送対策委員会[13:30](福岡県トラック総合会館)
17日(金)	総務会 [14:00](福岡県トラック総合会館)
17日(金)	青年協議会研修会[17:00](ソラリア西鉄ホテル)
20日(月)	シルバー・セーフティ・ドライビングスクール[13:00](西鉄自動車学校)
21日(火)	重量部会役員会[13:30](福岡県トラック総合会館)
22日(水)	引越部会経営者及び実務担当者研修会[19:00](福岡市内)
24日(金)	理事会[15:00](オリエンタルホテル福岡)
24日(金)	セメント輸送部会全体会議[18:30](熊本市内)

※申込期間は、11月15日（水）～です。《 期間外の申込みは無効 》

## 令和5年度 第2回整備管理者選任前研修申込書

【 ※選任している整備管理者が受講対象の選任後（定期）研修ではありません 】

### 1. 開催日時及び場所

- 日時：令和5年12月19日（火） 【受講定員 250名】  
（受付）12時10分～13時30分、（研修）13時30分～16時00分
- 会場：なみきホール（なみきスクエア 名称：東市民センター）  
福岡市東区千早4丁目21番45号 （TEL）092-674-3981

- ※ 研修会場の駐車場は極めて少ないので、公共交通機関を利用してご来場下さい。  
【違法駐車及び駐車場確保の為に遅刻等があった場合は、受講出来ません。】
- ※ 会場敷地内は全面禁煙で、施設周辺にも喫煙スペースはありません。
- ※ 迷惑駐車、喫煙等による近隣トラブルやクレームが発生した場合は、修了証をお渡し出来ない可能性があります。
- ※ 熱、咳などの症状がある方の参加は、極力ご遠慮ください。

### 2. 携行品 （1）筆記用具、（2）写真付き身分証明書（免許証等）、 （3）申込み終了後に送付を受けた「受付通知」 ※受講料無料

### 3. 受講申込 [下記に必要事項を記入の上、FAXにて申込み下さい。]

ふりがな			
受講者の氏名			
自宅の住所			
生年月日	西暦 年 月 日	電話番号	
勤務先名			
勤務先電話番号		勤務先FAX番号	

- ※ 整備管理者に選任済みの方、並びに、自動車整備士資格（1級～3級）をお持ちの方は、本研修を受講する必要はありません。
- ※ この申込書をもとに修了証書を作成しますので、きれいな字ではっきりと書いて下さい。
- ※ 申込終了後、「受付通知」をFAXにて送付します。  
【注：受付通知の送付には1週間程度お時間を頂く場合がございます。】
- ※ 申込者ご本人しか受講出来ません。
- ※ 上記記載内容につきましては、本研修以外の目的には使用いたしません。

### 4. 申込期間 令和5年11月15日（水）～12月1日（金）まで

- ※ 上記期間外での申込みは無効です。申込期間は必ず厳守して下さい。
- ※ 申込期間内であっても、定員（250名）になり次第、締め切らせていただきます。

《 申し込み先 》

(公社)福岡県トラック協会 業務一課 宛 TEL：092-451-7845/FAX：092-451-7964



陸災防福岡県支部 御中  
(FAX 092-431-1792)

※12月受講の申込受付開始日は11月6日(月)になります。

・申込は受講日の10営業日前までです。

## 12月・テールゲートリフター特別教育 申込書 (会員)・(非会員)

※会員・非会員を○で記載下さい。

申込日	令和 年 月 日		
受講日	令和 年 12 月 日	テキスト いずれかに○ を記載下さい	(要)・(不要)
フリガナ		生年月日	<input type="checkbox"/> 昭和 <input type="checkbox"/> 平成 年 月 日
受講者氏名		旧姓を使用した氏名又は 通称の併記の希望の有無	<input type="checkbox"/> 併記を希望する※1 氏名又は通称
現住所	〒 - (郵便番号は必ず記入) TEL ( ) -		
勤務先 <small>※受講票は勤務先に送付 します。 会員料金の適用対象の方 は必ず記入と押印してく ださい。</small>	所在地	〒 - (郵便番号は必ず記入)	
	会社名	事業場名	
		代表者名	Ⓜ 会社印
	担当者	部署	氏名
連絡先	( ) -		

教育実施機関 陸上貨物運送事業労働災害防止協会 福岡県支部

〒812-0013 福岡市博多区博多駅東1丁目18-8 福岡県トラック総合会館三階

【受講料振込先】 福岡銀行 博多駅東支店 (普通) 955601

【口座名義】 陸上貨物運送事業労働災害防止協会 福岡県支部

【受講料】 会員 8,800円、非会員 11,000円 ※教材費用、消費税含

テキストを既に購入済で、当日持参の人は、会員7,910円、非会員10,060円になります。

【注意事項】 申込書は、FAXで受け付けます。郵送の必要はありません。

申込書は講習に使用するもので、他の目的に使用することはありません。

※先着順につき、定員オーバーの際は、別の日に受けて頂くことになります。

申込書は講習に使用するもので、他の目的に使用することはありません。

## 【事務局使用欄】

受講番号	入金確認	区分	備考
		会員・一般	

「見直そう」

その一言で  
救われる



11月は下請取引適正化推進月間です



公正取引委員会  
Japan Fair Trade Commission

<https://www.jftc.go.jp/>



中小企業庁  
<https://www.chusho.meti.go.jp/>

相談窓口は  
こちら



# 運行管理者試験対策講座（貨物）開催のご案内

～ ナスバからのご提案 模擬試験 + 解答解説講座 ～

★こんな方におすすめ！



今の実力を確認しておきたい

本番前に自信をつけたい！

独学では限界を感じていた…

問題を解くときのポイントが知りたい

定員  
**60名**  
先着順

## ポイント1

過去の出題傾向を分析し、  
出題が予想される問題を  
厳選し作成した  
オリジナル模擬試験

## ポイント2

解答解説&よく出題される  
問題のポイントをご紹介

## ポイント3

各法令の条文ごとに近年の  
出題傾向やポイントを分か  
りやすくまとめ掲載した  
オリジナルテキスト付き

SAMPLE

27①、27②、28①、28②、29①、29②、30①、30②、1①、2①、2②

第3条(一般貨物自動車運送事業の許可) ★★★

一般貨物自動車運送事業を經營しようとする者は、国土交通大臣の許可を受けなければ  
ならない。

【**手続**】「許可」が「認可」に変わってないかチェック。

日時：令和6年2月7日(水) 9:30～16:30

場所：大野城市総合福祉センター 3階 大会議室

受講料：6,000円



令和5年度 運行管理者試験対策講座（貨物）申込書 兼 受講票

必要事項をご記入の上、FAXにてお申し込み下さい。（お申し込み期日：2月2日（金））

**【FAX】 092-451-7753**

問い合わせ先 (独)自動車事故対策機構 福岡主管支所 指導講習担当  
TEL 092-451-7751

担当：鴻巣、白石、塩谷

日時	令和6年2月7日(水) 9:30～16:30 (受付 8:50～)		
場所	大野城市総合福祉センター 3階 大会議室 【大野城市曙町2-3-2】		
受講者	ふりがな		S・H
	氏名	生年月日	年 月 日 ( ) 才
申込者情報	連絡先	TEL ( ) -	FAX ( ) -
	事業所名※		

※個人でお申し込みの方は、事業所名の欄については「個人」とご記載下さい。

**【申込用紙記載の注意事項】**

- (1) この申込用紙は1枚で1人申し込み下さい。  
上記の受講者のほか複数名で申し込まれる場合は、本用紙をコピーの上ご使用下さい。
- (2) 受講のお申し込みは先着順にて受付いたします。
- (3) 定員（60名）に達した場合は、お申し込みをお断りする場合がございます。（電話連絡致します）  
ご希望に添えない場合につきましては、申し訳ありませんがご了承願います。

**【講座当日の注意事項】**

- (1) 当施設の駐車場はございます。できる限り、北側・東側にある短時間駐車場の利用はご遠慮下さい。  
※公共交通機関ご利用の際  
(交通機関：JR春日駅から東へ徒歩20分 西鉄春日原駅から東へ徒歩15分)
- (2) 受講料（6,000円）は受付時に領収致します。  
また、途中で受講を取りやめられた場合でも受講料の返金はできませんので、ご了承願います。
- (3) 当日は**当申込用紙、受講料分の現金、筆記用具**をご持参下さい。
- (4) 新型コロナウイルス感染拡大防止のため、手指消毒・咳エチケット等のご協力をお願いします。  
また、飛沫防止の観点もあるため、講義中の質問等は、休憩時間をご利用ください。
- (5) 受講中等に体調の異変を感じたときは、すぐに職員へお知らせ下さい。  
なお、体調不良の方は受講をご遠慮させていただいておりますので、あらかじめご了承ください。
- (6) 講義中のお飲み物の持ち込みは自由ですので、適宜水分補給されてください。

NASVA

Transport  
Safety  
Management



令和6年  
3/1(金)  
先着24名様

# 防災マネジメントセミナー

## 人命最優先と事業継続の使命

頻発化、激甚化する災害。現代日本を生きる我々にとって、災害対策は切り離すことの困難な課題となっています。

当機構では、令和2年7月に『運輸防災マネジメント指針』が公表されたことを受け、『防災マネジメントセミナー』を新たに実施し、事業者の皆様の災害対策を支援しております。

『防災は大切だと思うけど、何をしたらいいかわからない…』『どこから手をつけたらいいだろうか…』とお悩みの事業者様。是非、本セミナーを通じて運輸防災に関する知識を深めていただき、命を、会社を、地域を、ひいては日本を守るため、最初の第一歩を踏み出してみませんか。

### セミナー概要

日時	令和6年3月1日(金) 12:50 受付開始 13:30 セミナー開始 (17:00 終了予定)
場所	博多サンシティビル 5F 会議室
住所	福岡市博多区博多駅南 2-1-5
料金	5,200円(現金)
対象	・運輸防災マネジメント指針を勉強したい方 ・これから災害対策を推進していきたい事業者様

独立行政法人自動車事故対策機構 福岡主管支所

福岡市博多区博多駅南2-1-5 博多サンシティビル4F 担当:鴻巣 白石 塩谷

TEL: 092-451-7751

FAX: 092-451-7753

# 国土交通省認定セミナー

別紙

## 防災マネジメントセミナー申込書

福岡主管支所 宛

受付印欄  
※記入しないで下さい

(ふりがな) ( )  
会社名  
又は団体名  
※ 営業所名まで記載して下さい

〒 \_\_\_\_\_

住所 \_\_\_\_\_

お申込み TEL \_\_\_\_\_  
ご担当者 FAX \_\_\_\_\_

- ・ 貴社の事業の種類 バス ハイ・タク トラック その他 ( )  
・ 貴社の保有車両数 50両未満 50～100両 100～200両 200両～300両 300両以上

ふりがな	( )
受講者氏名※	
生年月日	昭・平 年 月 日
御役職名	
あなたは、経営管理部門の要員ですか？(注:※5参照)	はい・いいえ
経営管理部門の要員で、国土交通省への通知を希望しない場合のみ、チェックして下さい。	国土交通省への通知を希望しない <input type="checkbox"/>

- ※1 左記の受講者のほか複数名で申し込まれる場合は、本用紙をコピーの上ご使用下さい。
- ※2 受講のお申込みは先着順にて受付いたします。
- ※3 定員に達した際は、お申込みをお断りする場合がありますのでご了承下さい。
- ※4 お申込み者が少ない場合は、延期又は中止する場合がありますのでご了承下さい。
- ※5 受講者が経営管理部門の要員の場合、監査インセンティブ適用の際に必要な受講者情報(会社名・氏名等)を認定セミナー制度に従い国土交通省へ通知させていただきます。
- ※6 申込の〆切は令和6年2月28日(水)です。

※受講者氏名・役職名は受講済証に記載しますので正確に記入して下さい

開催日時・会場	
運輸防災マネジメント セミナー	〈日時〉 令和6年3月1日(金) 13:30～17:00(受付12:50～)
	〈会場〉 博多サンシティビル 5階 会議室 福岡県福岡市博多区博多駅南2-1-5



～ 受講当日の注意事項 ～

- ※ 受講料(お一人様5,200円)は、受講当日の受付時にお支払い下さい。
- ※ 本用紙を当日ご持参いただき、セミナー開始前に受付を完了してください。  
なお、受付開始は12:50～となります。
- ※ 会場には駐車場がございませんので、近隣の有料駐車場をご利用ください。

FAX (092-451-7753)





セミナー概要

日 時 令和6年3月2日(土)  
 12:50 受付開始  
 13:30 セミナー開始 (17:00 終了予定)  
 場 所 博多サンシティビル 5F 会議室  
 住 所 福岡市博多区博多駅南2-1-5  
 手数料 5,200円(現金)  
 内 容 ①中間管理者層に求められる力量  
 ②「気づく力」、「報告する力」、「伝える力」の概要  
 及び力量向上に向けたワークショップ

現場に潜む課題は、現場だからこそ気がつける。

輸送の安全性を脅かす潜在的なリスクは、日々運行と向き合う現場にこそ多く潜んでいます。しかし、日常の業務に没頭するあまり、リスクが見過ごされ、危険な形で顕在化することも少なくありません。

潜在的なリスクを掘り起こし、顕在化する前に未然に防ぐためには、現場を管理する中間管理者層がいか「潜在的な危険に気づき」、顕在化を防ぐための「必要な情報を報告」するだけでなく、「何故この対応が必要になるか」といった経営管理部門の考えを乗務員の皆様に分かり易く伝えるかが重要となります。

そのために必要となる「3つの力」について、それぞれの力量のポイントを確認しつつ、その力量を向上させるワークショップを通じて中間管理者層の力量強化を支援することにより、ナスバは事業者の皆様安全管理体制の更なる向上をお手伝いしてまいります。

独立行政法人自動車事故対策機構 福岡主管支所

福岡市博多区博多駅南2-1-5 博多サンシティビル4F 担当: 鴻巣 白石 塩谷

国土交通省  
認定第1号

NASVA  
リスク感受性向上セミナー

「明日」  
を変えるヒントは、何気ない  
「今日」の中に。

3/2(土)  
先着24名様

TEL:092-451-7751

FAX:092-451-7753

# 国土交通省認定セミナー

別紙

## リスク感受性向上セミナー申込書

福岡主管支所 宛

受付印欄  
※記入しないで下さい

(ふりがな) ( )  
会社名  
又は団体名  
※ 営業所名まで記載して下さい

〒 -

住所

お申込み  
ご担当者 TEL - -  
FAX - -

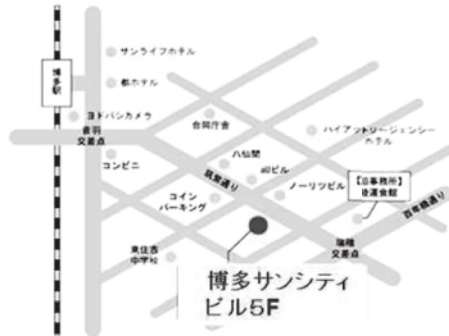
・ 貴社の事業の種類 バス ハイ・タク トラック その他 ( )  
・ 貴社の保有車両数 50両未満 50～100両 100～200両 200両～300両 300両以上

ふりがな	( )
受講者氏名※	
生年月日	昭・平 年 月 日
御役職名※	
あなたは、経営管理部門の要員ですか？(注:※5参照)	はい・いいえ
経営管理部門の要員で、国土交通省への通知を希望しない場合のみ、チェックして下さい。	国土交通省への通知を希望しない <input type="checkbox"/>

- ※1 左記の受講者のほか複数名で申し込まれる場合は、本用紙をコピーの上ご使用下さい。
- ※2 受講のお申込みは先着順にて受付いたします。
- ※3 定員に達した際は、お申込みをお断りする場合がありますのでご了承下さい。
- ※4 お申込み者が少ない場合は、延期又は中止する場合がありますのでご了承下さい。
- ※5 受講者が経営管理部門の要員の場合、監査インセンティブ適用の際に必要な受講者情報(会社名・氏名等)を認定セミナー制度に従い国土交通省へ通知させていただきます。
- ※6 申込の〆切は令和6年2月29日(木)です。

※受講者氏名・役職名は受講済証に記載しますので正確に記入して下さい

開催日時・会場	
リスク感受性向上 セミナー	(日時) 令和6年3月2日(土) 13:30～17:00(受付12:50～)
	(会場) 博多サンシティビル 5F 会議室 福岡市博多区博多駅南2-1-5



～ 受講当日の注意事項 ～

- ※ 受講料(お一人様5,200円)は、受講当日の受付時にお支払い下さい。
- ※ 本用紙を当日ご持参いただき、セミナー開始前に受付を完了してください。  
なお、受付開始は12:50～となります。
- ※ 会場には駐車場がございませんので、近隣の有料駐車場をご利用ください。

**FAX (092-451-7753)**

# UDアクティブステアリング

このステアリングを知るともう後戻りできない  
あらゆる走行条件下においてアクティブな運転支援を  
ドライバーに提供し、安定したステアリング感覚を実現

# Quon

人を想い、先を駆ける。



UDアクティブステアリング特設ウェブページで  
詳細をご覧ください。



UDトラック株式会社 九州地域

福岡地域営業部：福岡市東区多の津1-39-4	TEL 092-629-1124
北九州地域営業部：北九州市小倉北区西港町17-1	TEL 093-581-2305
佐賀久留米地域営業部：久留米市宮ノ陣町若松1-8	TEL 0942-38-2002

# ISUZU

## New Five Star GIGA

ドライバー不足への対応、コンプライアンスの遵守など、  
輸送ビジネスを取り巻く課題は、多岐にわたっています。  
お客様の課題解決に貢献するために、  
経済性/快適性/安全性/積載性/安定稼働、  
いすゞが期待されている、この5つの主要性能で  
お客様にとっての価値をさらに磨きあげました。  
——ニューファイブスターGIGA  
お客様のビジネスへ、物流の未来へ、大きく貢献します。



カーボンニュートラル社会の実現に向け、  
天然ガス自動車もご用意しています。

# いすゞ自動車九州株式会社

〒812-0055 福岡県福岡市東区東浜1-10-85  
Tel:092-641-7711 Fax:092-641-7744

トラックと物流ビジネスに関することは、すべてプロフェッショナルパートナーISUZUへ、いすゞ自動車(株)お客様相談センター 0120-119-110 9:00~12:00、13:00~17:00 月曜~金曜(除く所定の休日) <https://www.isuzu.co.jp> シートベルトをしめ、スピードを控え安全運転を、点検・整備をしっかりとしましょう。





走るほどに、使うほどに、三菱ふそうの真価。



www.mitsubishi-fuso.com

三菱ふそうトラック・バス株式会社 九州ふそう

福岡市東区箱崎ふ頭5-4-17 TEL:092-641-8186

人と、社会と、その先へ。



HINO  
PROFIA



HINO  
RANGER



HINO  
DUTRO



九州日野自動車株式会社

福岡市東区みなと香椎3-7-2

TEL:092-518-1371 FAX:092-518-1375

運行管理者国家試験対策テキスト

【貨物自動車運送事業編】

過去の問題の解説と  
実践模擬問題

定価2,640円(税込)

令和5年版

自動車六法

定価7,700円(税込)

(株)輸送文研社 〈柏林書房〉

TEL.03-3861-0291(代) FAX.03-3861-0295



10月9日は

「トラックの日」

編集・発行:公益社団法人 福岡県トラック協会

TEL(092)451-7878(代表)

FAX(092)472-6439・(092)451-7964

ホームページ <https://hearty.or.jp/>

総務局・総務部

総務課:092-451-7841

総務局・経理部

経理課:092-451-7844

事業局・業務部

業務一課・二課:  
092-451-7845

福岡県適正化事業実施機関  
(輸送相談窓口)

092-451-7846

千早分室

092-671-0338

(FAX:092-672-4778)